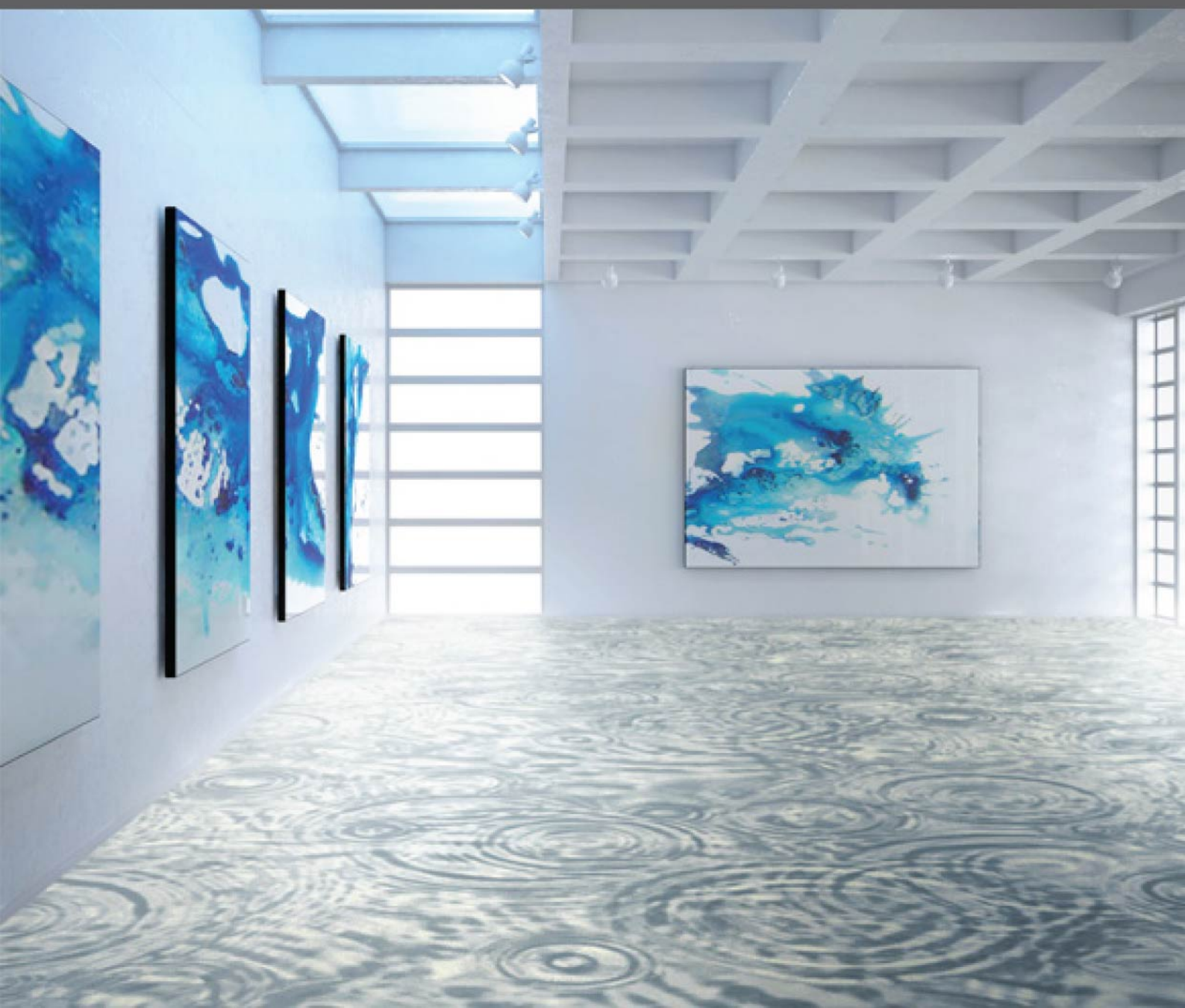


MOQUETTES

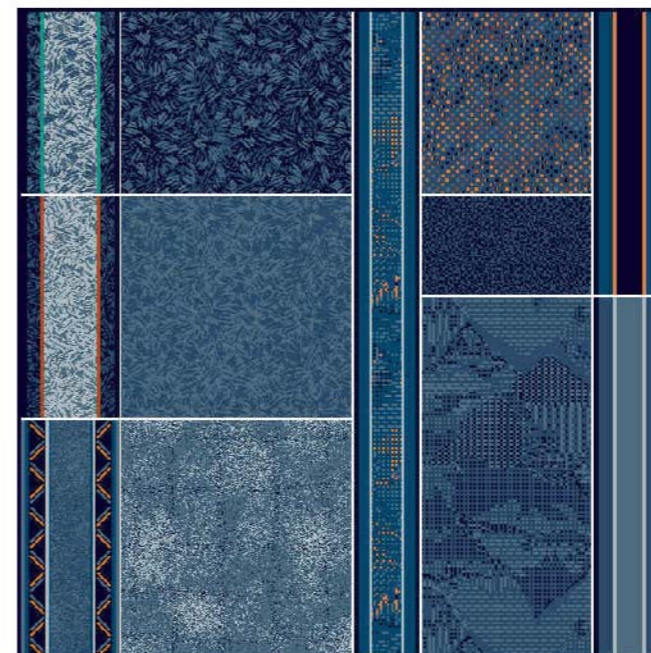
Stampate e Axminster



MOQUETTES STAMPATE

Innovazione nella collezione delle moquettes stampate Studio Hotel. Questa collezione che fino ad oggi ha proposto una scelta di innumerevoli qualità idonee a tutti i tipi di ambienti grazie ai differenti pesi, spessori e caratteristiche, sempre più funzionali alle prestazioni richieste.

Grazie alla tecnologia di stampa ad iniezione Chromojet ad alta definizione, un milione di pixel, il massimo a livello mondiale per la stampa delle moquettes, è possibile realizzare bordi, profili, sfondi, loghi e marchi, una personalizzazione di altissimo livello e grande versatilità che conferisce al prodotto e all'ambiente la caratteristica impagabile dell'unicità.





EDEN ART 1250



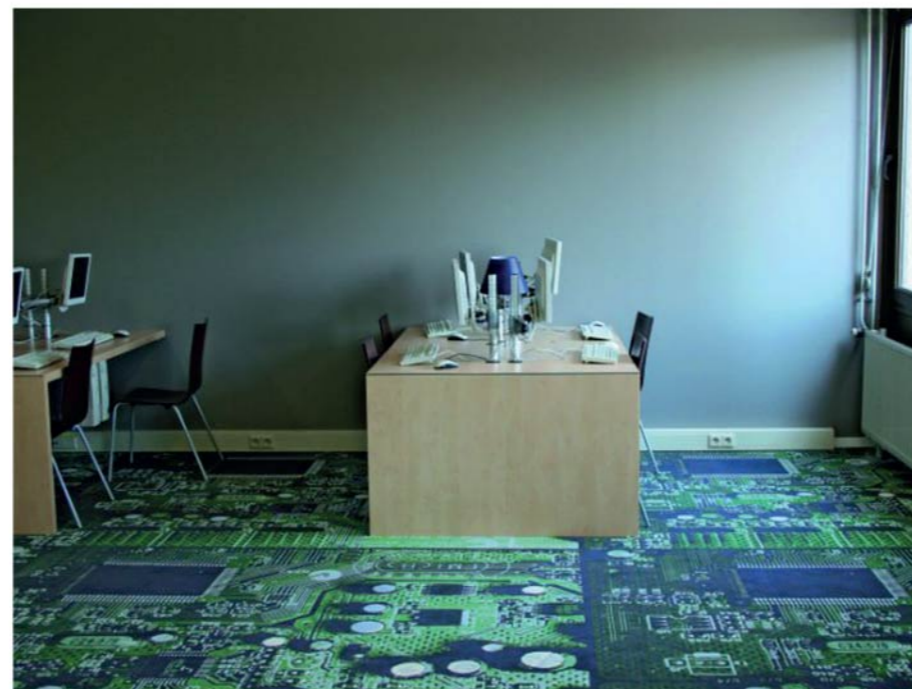
ARCADE SPEZIAL



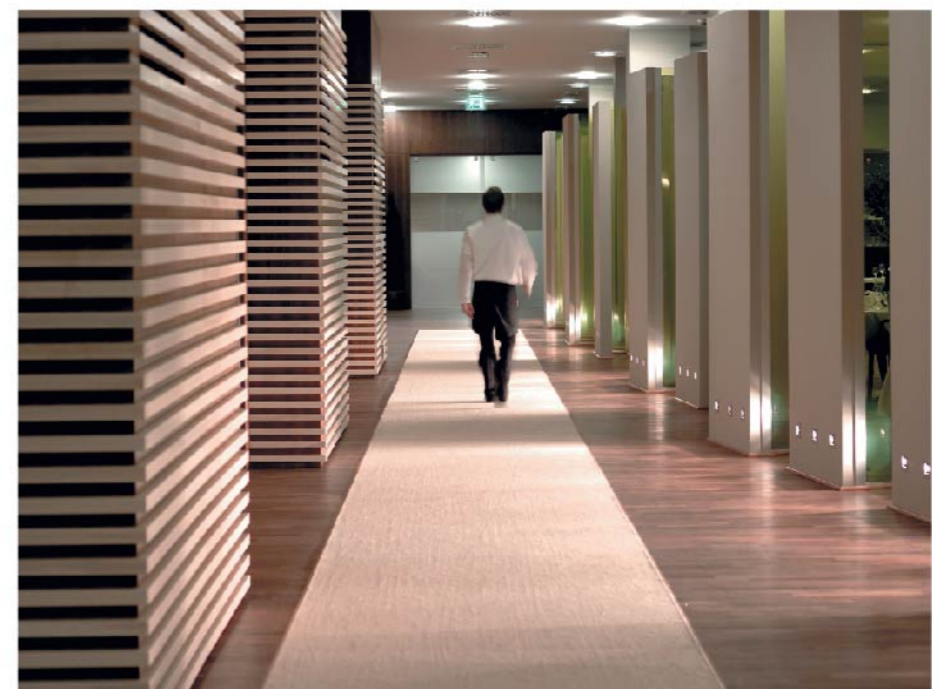
GIADA AP 1050



EDEN ART 1250



ARCADE SPEZIAL



EDEN ART 1400





ARCADE SPEZIAL



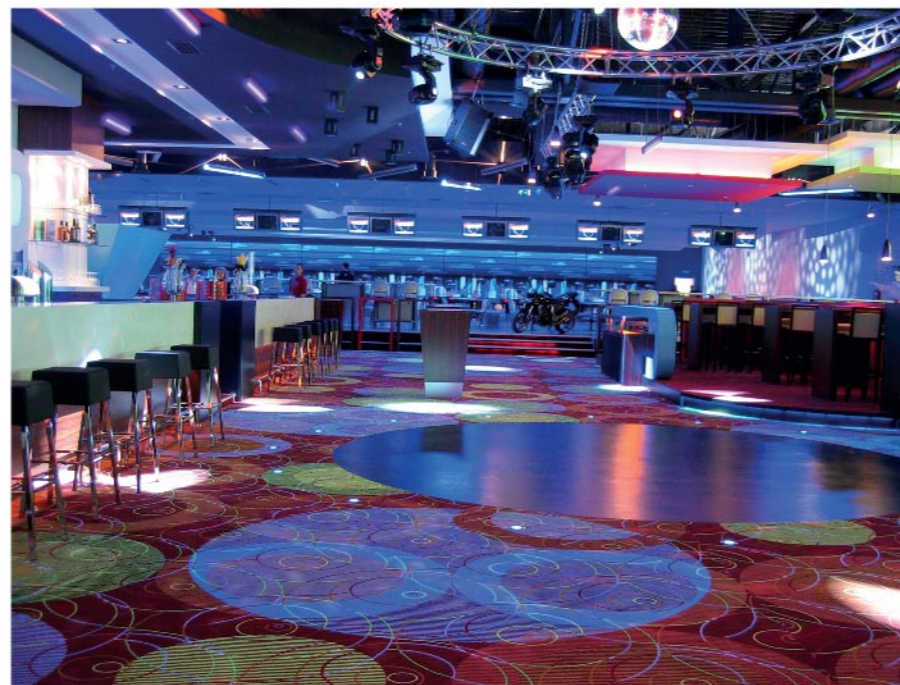
FLUORESCENTE



EDEN ART 1250



ARCADE SPEZIAL



FLUORESCENTE



EDEN ART 1050



GIADA AP 1050



EDEN ART
CON FELTRO



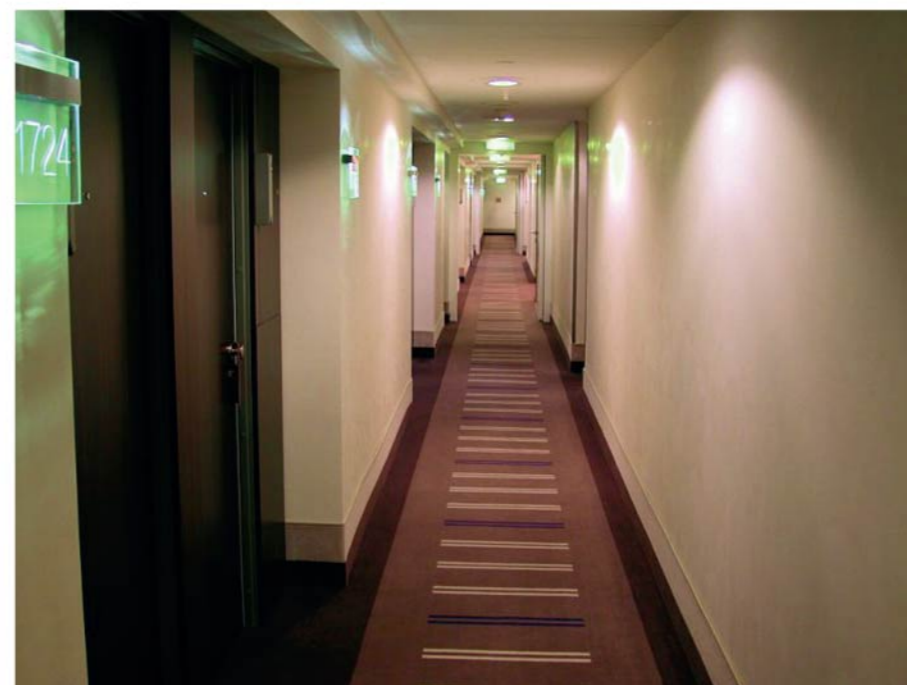
GIADA AP 1050 CON FELTRO



GIADA AP 1050



EDEN ART
CON FELTRO



EDEN ART

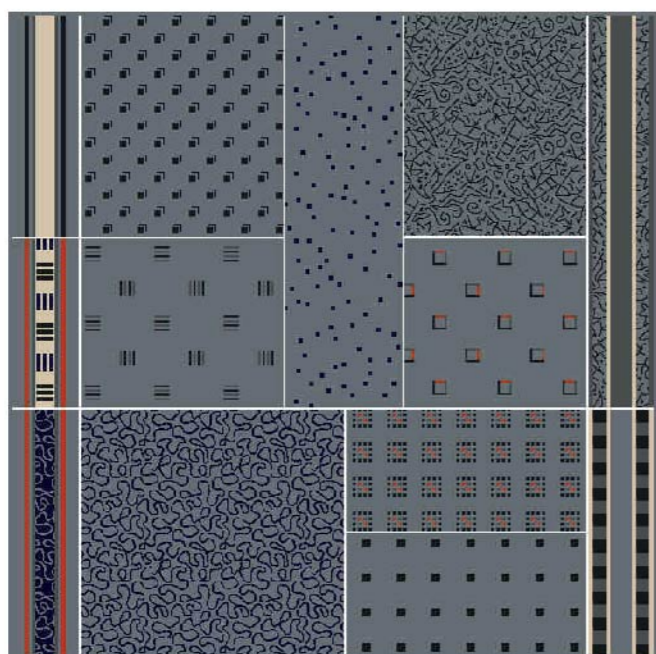
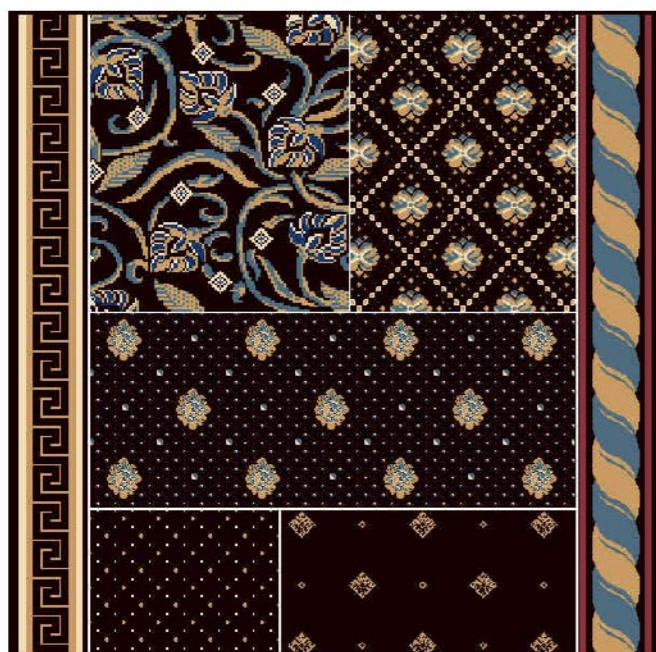
AXMINSTER

I tappeti Axminster sono tessuti: il filato di pelo (ordito) è tessuto con la trama (juta o poliestere) in modo da avere una costruzione permanente e non delaminabile. Il filato è un ritorto di lana (80%) con poliammide (20%); la miscela lana poliammide 6.6 (nylon) consente di migliorare la resistenza e la resilienza del pelo. 2 capi a 345 tex per tessiture da g/mq 1.023 a 1.649 per almeno 5 livelli di densità in funzione del numero di battute per pollice (da 7 a 11 rows per inch.) corrispondenti a diverse destinazioni d'uso.

Altezza del pelo standard: mm 7,0

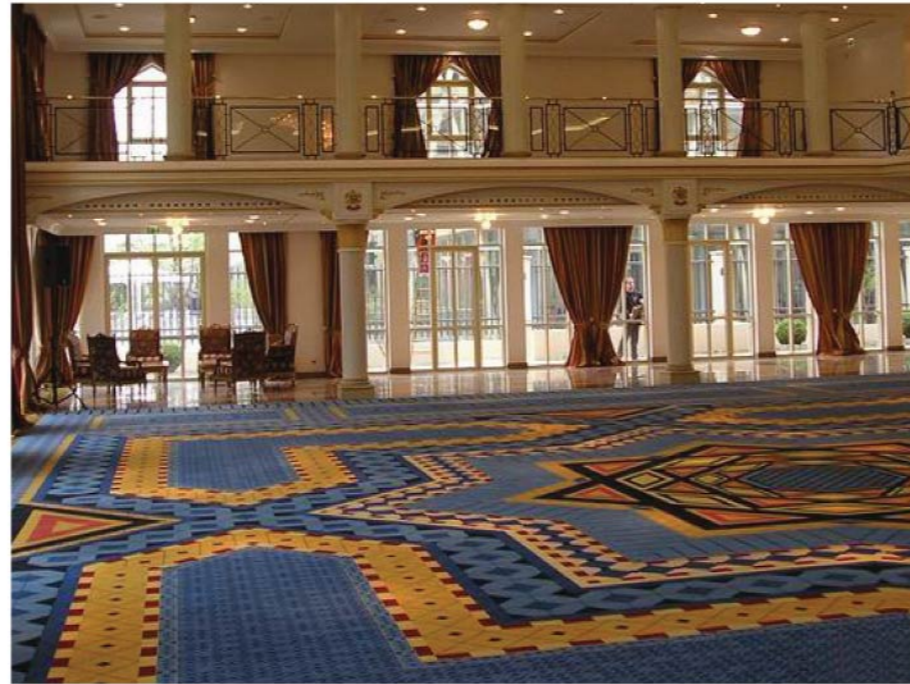
Altezza del rotolo: cm 400

Disegni a scelta del committente grazie ai nuovi jacquard elettronici, virtualmente senza limiti di rapporto e fino a 12 colori. Minimo di produzione per disegno 300 mq con consegna entro 8 settimane.





AXMINSTER



AXMINSTER



AXMINSTER



AXMINSTER



AXMINSTER



AXMINSTER



CARATTERISTICHE TECNICHE

MOQUETTES STAMPATE STUDIO HOTEL

	composizione	descrizione	peso felpa g/mq	peso totale g/mq	n. punti/mq	spess. felpa mm	spess. totale mm	reaz. fuoco EN 13501	comp. acustico ISO 140-8	comp. termico ISO 8302 mq/k/w	GuT Number
ARCADE SPEZIAL	100% PA 6	velours 1/10"	740	1800	316.000	4,5	7	CFL-S1	28 dB	0,12	2009211-E
EDEN ART	100% PA 6.6	saxony 1/10"	883	1840	197.500	4,8	7	CFL-S1	29 dB	0,15	2009311-E
GIADA AP 1050	100% PA 6	saxony 1/10"	1110	2190	185.650	5	8	CFL-S1	28 dB	0,15	2009211-E
GIADA AP 1150	100% PA 6	saxony 1/10"	1190	2270	201.450	5,2	8	CFL-S1	28 dB	0,16	2009211-E
GIADA AP 1250	100% PA 6	saxony 1/10"	1340	2420	205.400	5,7	9	CFL-S1	29 dB	0,17	2009211-E
GIADA AP 1400	100% PA 6	saxony 1/10"	1460	2540	209.350	6,2	9,5	CFL-S1	31 dB	0,18	2009211-E
EDEN ART 1050	100% PA 6.6	saxony 1/10"	1028	1988	217.250	5,2	8,5	CFL-S1	28 dB	0,15	**
EDEN ART 1250	100% PA 6.6	saxony 1/10"	1215	2129	229.100	6	9	CFL-S1	29 dB	0,16	**
EDEN ART 1400	100% PA 6.6	saxony 1/10"	1347	2270	244.900	6,4	9	CFL-S1	31 dB	0,17	**
ARTEMIS 1050	80% LANA 20% PA	saxony 1/8"	1050	2130	119.700	5	7,5	CFL-S1	28 dB	0,17	24410
ARTEMIS 1250	80% LANA 20% PA	saxony 1/8"	1230	2310	126.000	5,6	8,5	CFL-S1	29dB	0,18	**
ARTEMIS 1400	80% LANA 20% PA	saxony 1/8"	1360	2440	135.450	6,25	8,5	CFL-S1	31dB	0,19	**
BOUCLE' AP 930 S	100% PA 6	bouclé 1/8"	870	1930	173.250	3,4	6	CFL-S1	27 dB	0,13	2009211-E
PALAZZO 1250 A	100% PA 6	frisé 1/10"	1240	2320	209.350	5	8	CFL-S1	29 dB	0,20	**



SISTEMA DI TINTURA:
SUPPORTO PRIMARIO:
SUPPORTO SECONDARIO:

stampa a iniezione tipo CHROMOJET
tessuto non tessuto 100% in PP (Tyvar)
Versione standard: tessuto 100% in PP
Versione Grancomfort: feltro PES peso gr. 250 ca.
spessore mm. 2 ca.



ALTEZZA PEZZE:
PIASTRE:
GuT NUMBER:
REAZIONE AL FUOCO:

cm. 400
richiedere informazioni
** Certificazione in corso
con Decreto del Ministero dell'Interno del 16.02.2009
(G.U. nr. 48/27.02.09) la classificazione al fuoco CFL-s1 è
stata aggiunta all'art. 4 Punto a) del D.M. 15.03.05 e pertanto
utilizzabile per impiego nelle vie di esodo, e più precisamente:
atri, corridoi, disimpegno, scale, rampe, passaggi in genere.



MOQUETTES TESSUTE AXMINSTER

	descrizione	peso felpa g/mq	peso totale g/mq	n. punti/mq	spess. felpa mm	spess. totale mm	reaz. fuoco EN 13501
DJ0707	7x7	1023	2116	76.063	7	10	CFL-S1
DJ0807	7x8	1170	2213	86.929	7	10	CFL-S1
DJ0907	7x9	1316	2427	97.795	7	10	CFL-S1
DJ1007	7x10	1462	2543	108.661	7	10	CFL-S1
DJ1107	7x11	1649	2797	119.528	7	10	CFL-S1

LIUNI S.P.A.

Via G. Stephenson, 43
20157 MILANO - Italy
Tel. +39 02 30731
Fax +39 02 3073221
info@liuni.com

FILIALE DI ROMA

Via Aurelia, 547 | 557A
00165 ROMA - Italy
Tel. +39 06 6604851
Fax +39 06 66048540
filialeroma@liuni.com

FILIALE DI VERONA

Str.ne San Fermo, 15
37121 VERONA - Italy
Tel. +39 045 592861
Fax +39 045 8019262
filialeverona@liuni.com

www.liuni.com

Certificazione ISO 9001:2008 - Certificazione OHSAS 18001:2007 - Certificazione Soa (fino a 5.000.000 di Euro)

10 - 4

D 2014

LIUNI: QUALITA' SU OGNI PIANO
PRODOTTI E SERVIZI PER FINITURE D'INTERNI