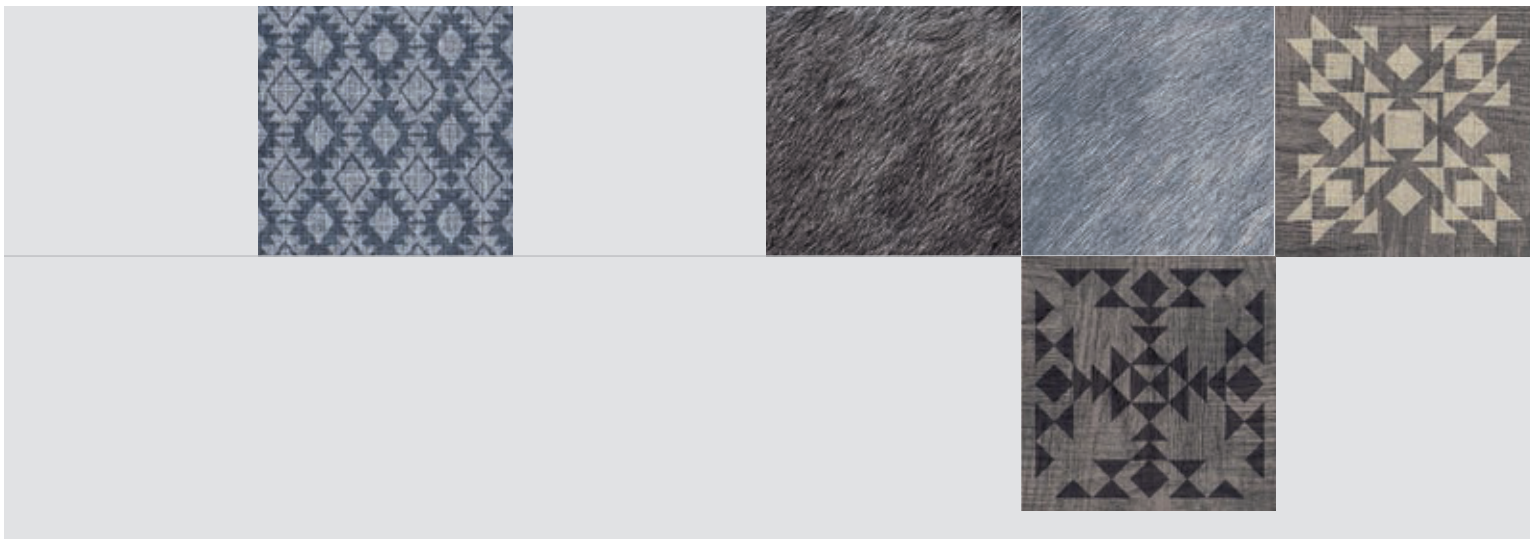
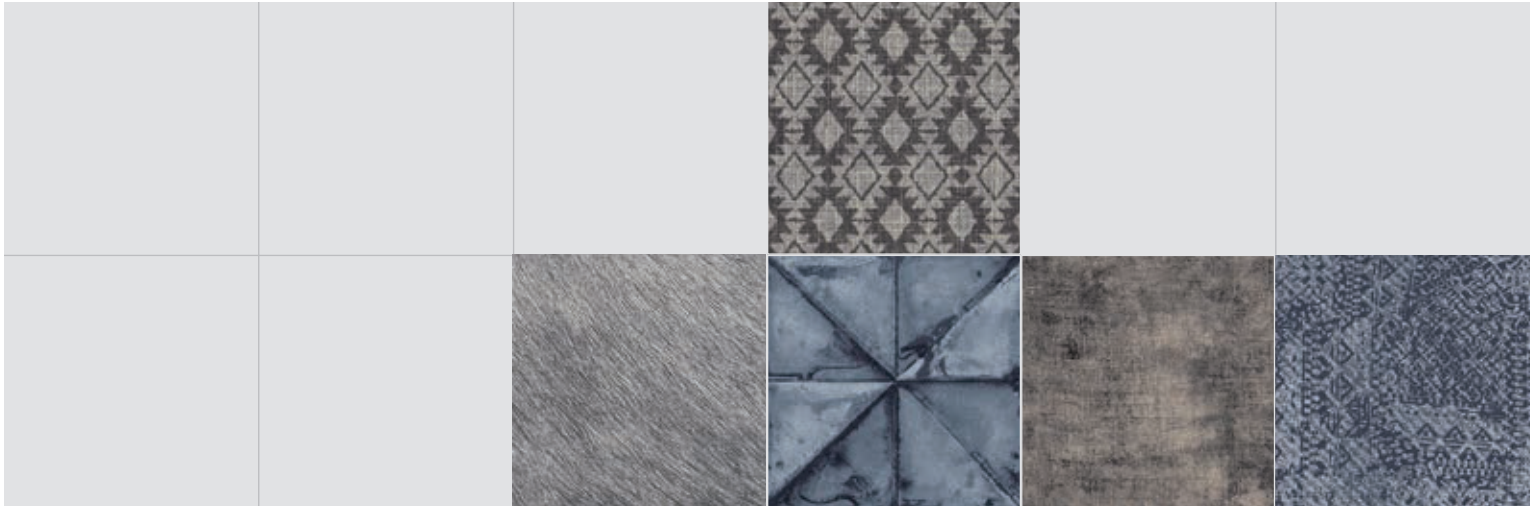


# set IT UP







15042-A02

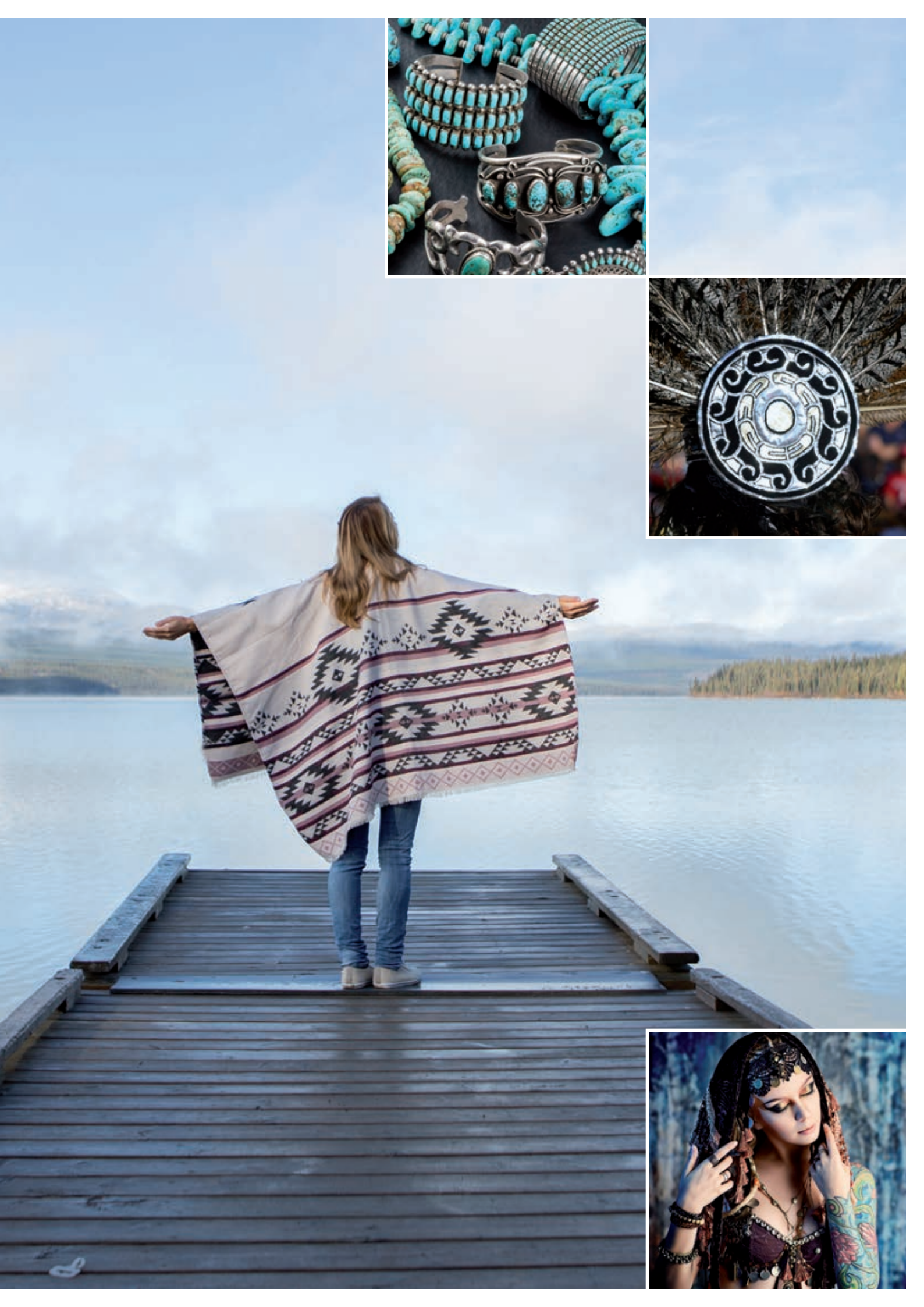




# ETHNO









# ETHNO

48

48er Fliesen, rapportgenau  
48 x 48 tiles, critical cut  
Dalles 48 x 48 cm, avec raccord



#### Verlegebeispiel

Verlegung ohne Versatz, zufällig  
Kombination aus  
15004-A01 und 15005-A01

#### Installation example

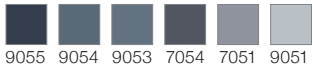
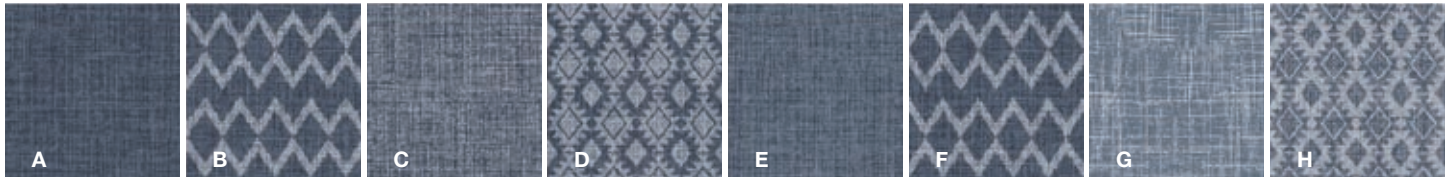
Installation without pattern mismatch, randomly  
Combination of 15004-A01 and 15005-A01

#### Exemple pour la pose

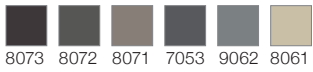
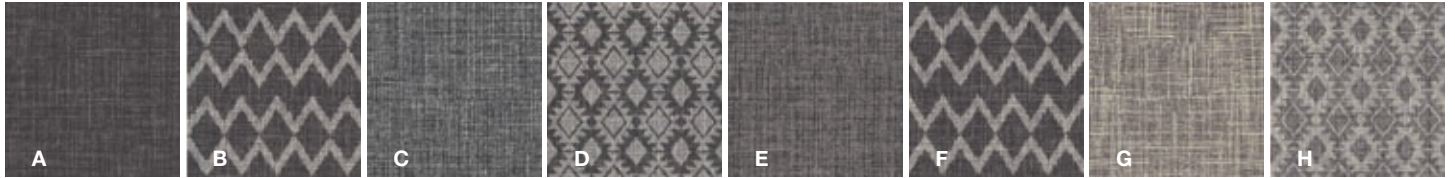
Pose sans déport, aléatoire  
Dessin 15004-A01 en combinaison  
avec dessin 15005-A01



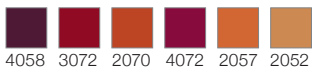
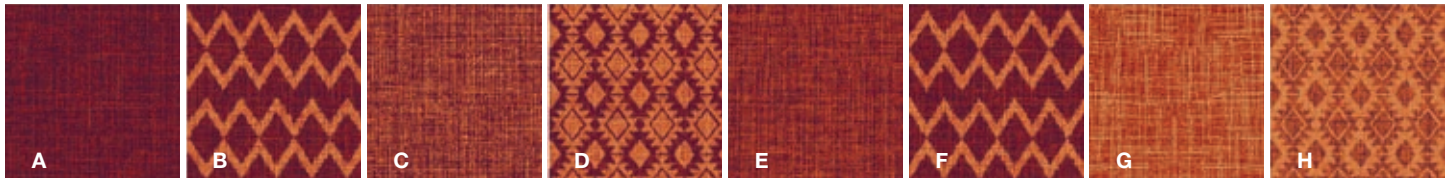
**15004-A01**



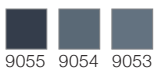
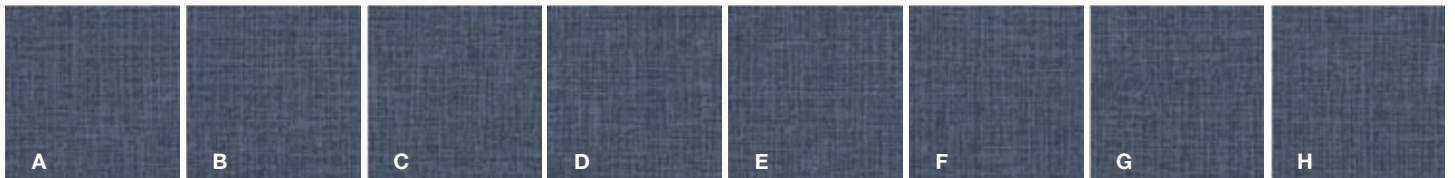
**15004-A02**



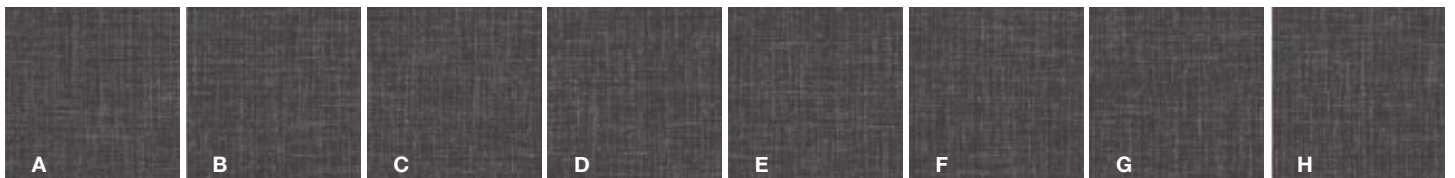
**15004-A03**



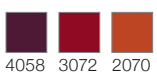
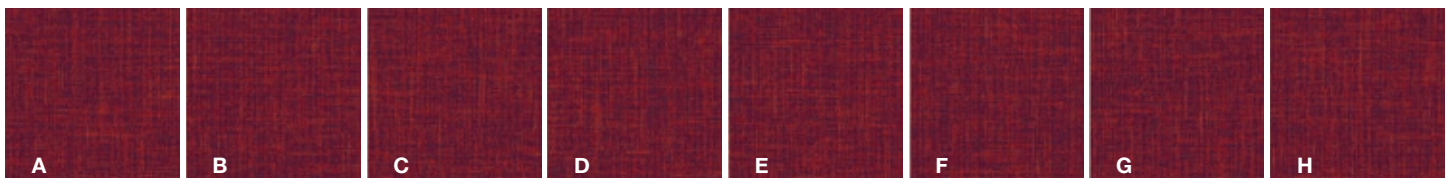
**15005-A01**



**15005-A02**

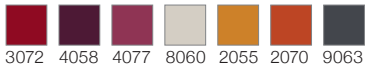
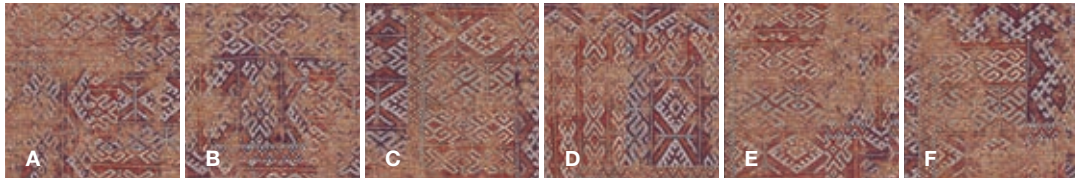


**15005-A03**

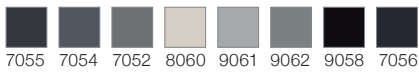
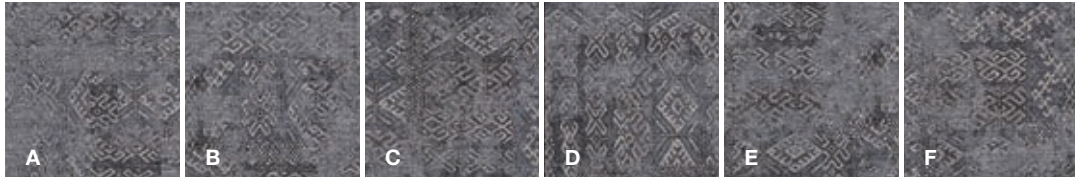




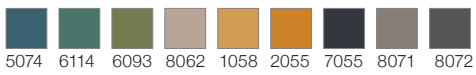
**15006-A01**



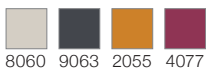
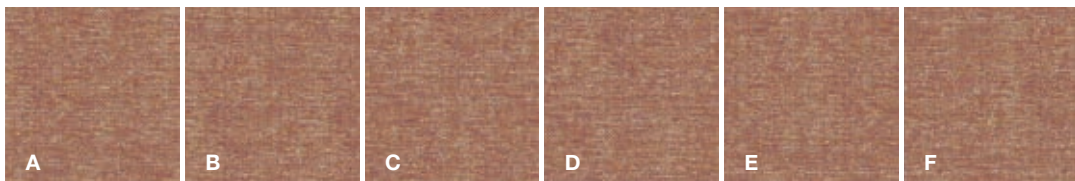
**15006-A02**



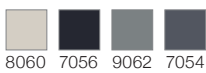
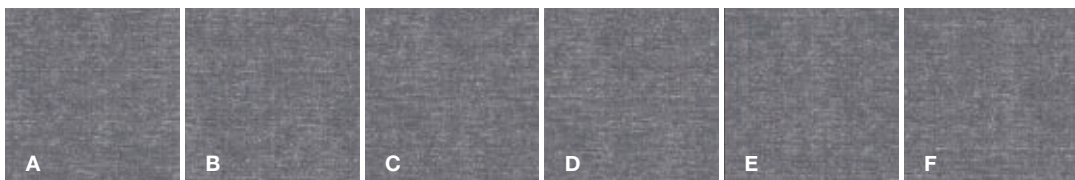
**15006-A03**



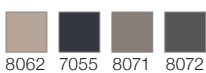
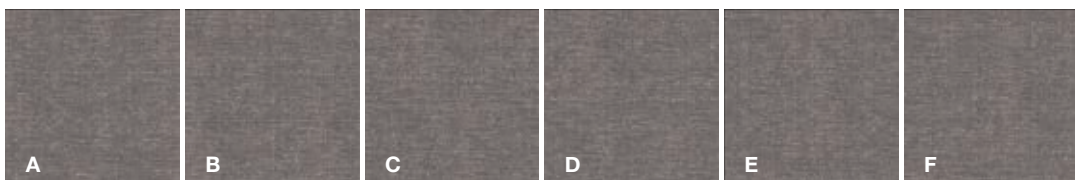
**15007-A01**



**15007-A02**



**15007-A03**





# ETHNO

60er Fliesen, rapportgenau  
60 x 60 tiles, critical cut  
Dalles 60 x 60 cm, avec raccord

60



**Verlegebeispiel** · Verlegung ohne Versatz, zufällig  
Kombination aus 15006-A01 und 15007-A01

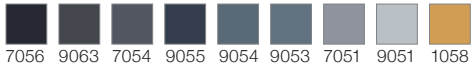
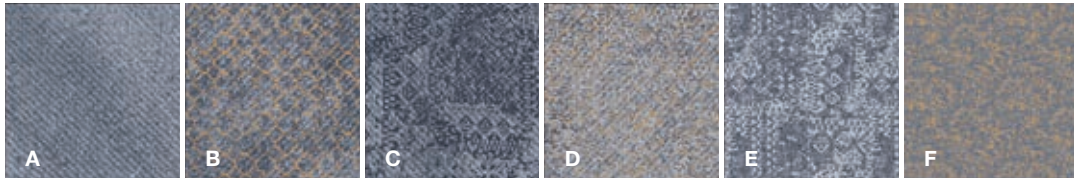
**Installation example** · Installation without pattern mismatch, randomly  
Combination of 15006-A01 and 15007-A01

**Exemple pour la pose** · Pose sans déport, aléatoire  
Dessin 15006-A01 en combinaison avec dessin 15007-A01

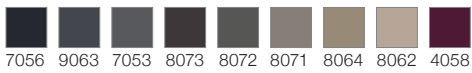
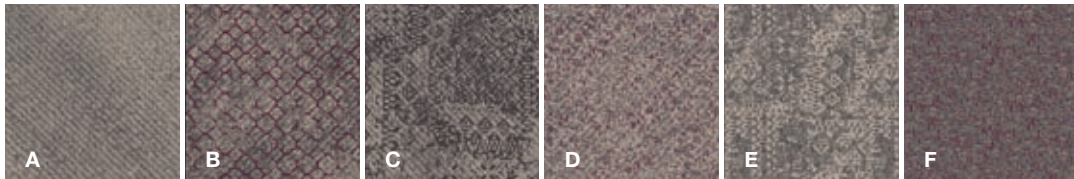




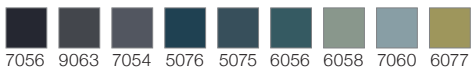
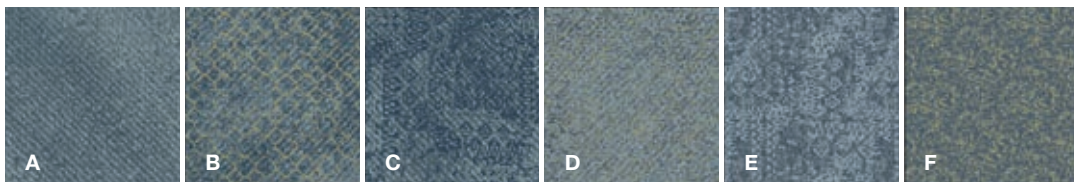
### 15002-A01



### 15002-A02



### 15002-A03



#### Verlegebeispiel

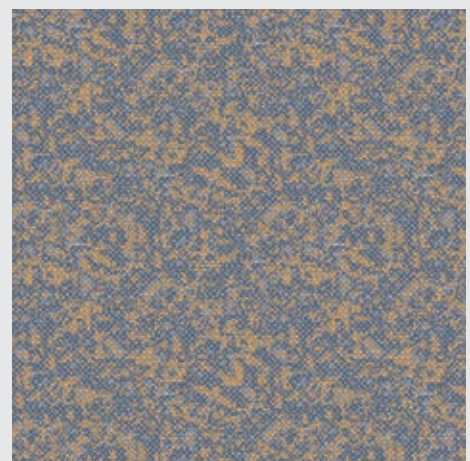
Verlegung ohne Versatz, zufällig  
15002-A01

#### Installation example

Installation without pattern mismatch, randomly  
15002-A01

#### Exemple pour la pose

Pose sans déport, aléatoire  
15002-A01





# ETHNO

60er Fliesen, rapportgenau  
60 x 60 tiles, critical cut  
Dalles 60 x 60 cm, avec raccord

60





# ETHNO

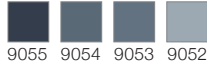
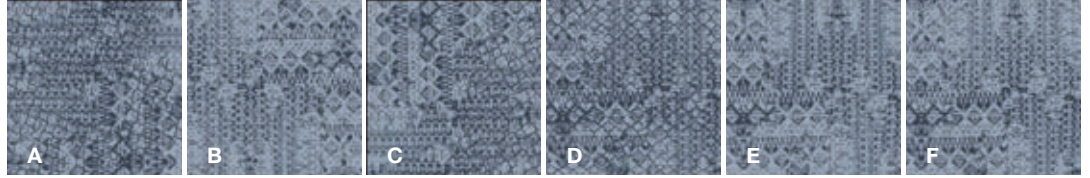
60er Fliesen, rapportgenau  
60 x 60 tiles, critical cut  
Dalles 60 x 60 cm, avec raccord

60

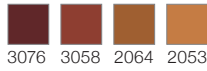
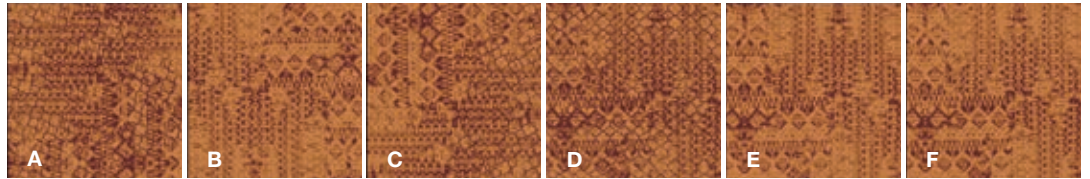




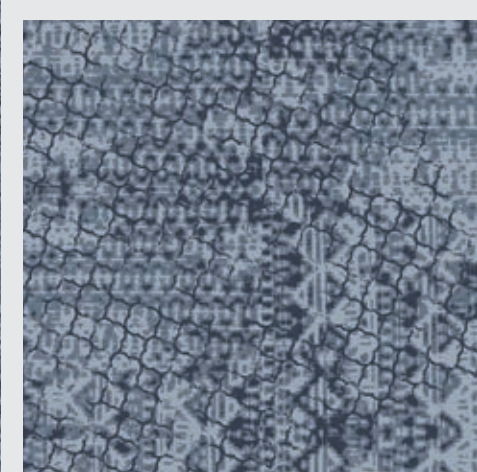
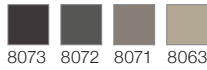
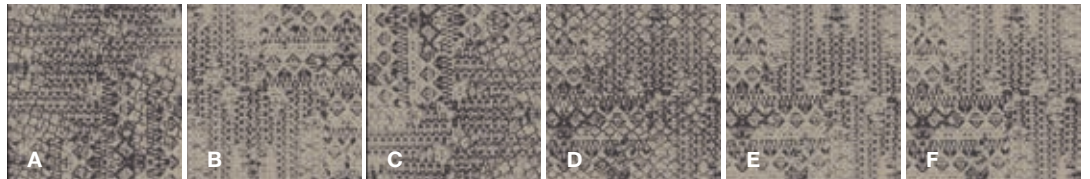
### 15000-A01



### 15000-A02



### 15000-A03



#### Verlegebeispiel

Verlegung ohne Versatz, zufällig  
15000-A01

#### Installation example

Installation without pattern mismatch, randomly  
15000-A01

#### Exemple pour la pose

Pose sans déport, aléatoire  
15000-A01







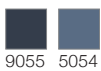


# RETRO



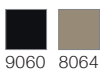
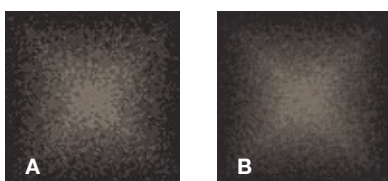


### 15030-A01



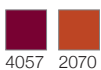
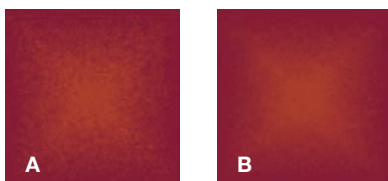
9055 5054

### 15030-A02



9060 8064

### 15030-A03



4057 2070



#### Verlegebeispiel

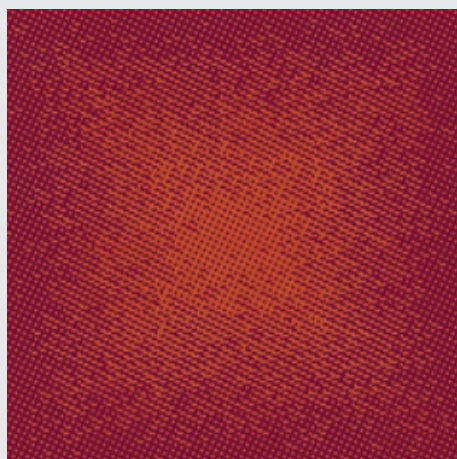
Verlegung ohne Versatz, regelmäßig  
15030-A03

#### Installation example

Installation without pattern mismatch, regularly  
15030-A03

#### Exemple pour la pose

Pose sans déport, régulièrement  
15030-A03





# RETRO

48er Fliesen, rapportgenau  
48 x 48 tiles, critical cut  
Dalles 48 x 48 cm, avec raccord

48







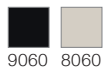
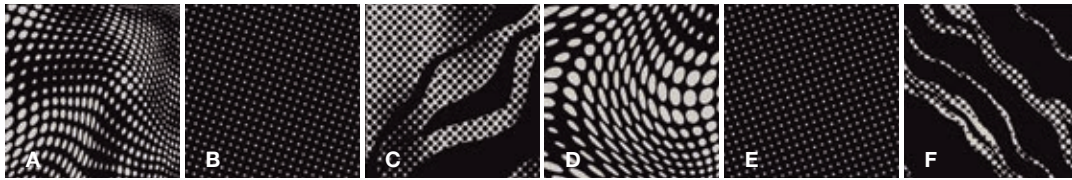


# RETRO

60er Fliesen, rapportgenau  
60 x 60 tiles, critical cut  
Dalles 60 x 60 cm, avec raccord

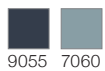
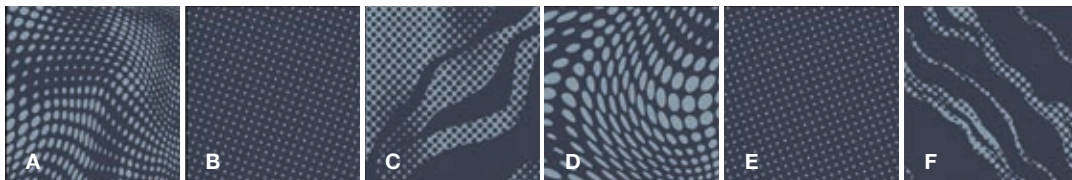
60

## 15026-A01



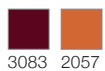
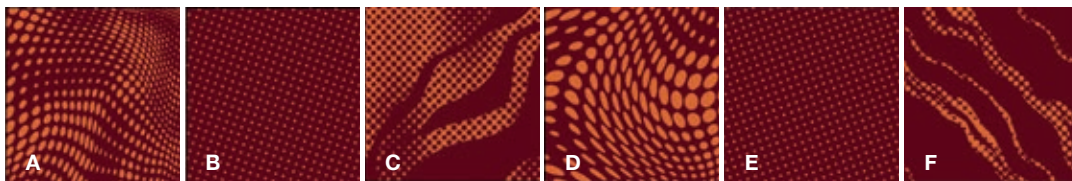
9060 8060

## 15026-A02

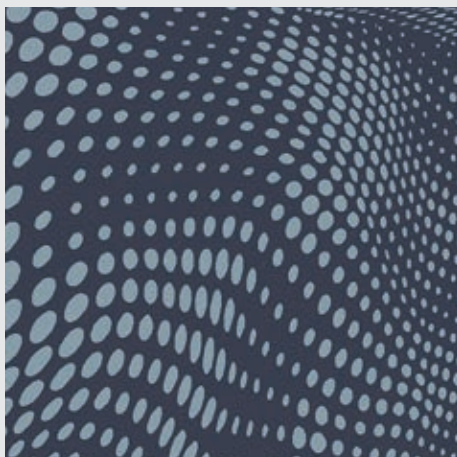


9055 7060

## 15026-A03



3083 2057



### Verlegebeispiel

Verlegung ohne Versatz, zufällig  
15026-A02

### Installation example

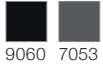
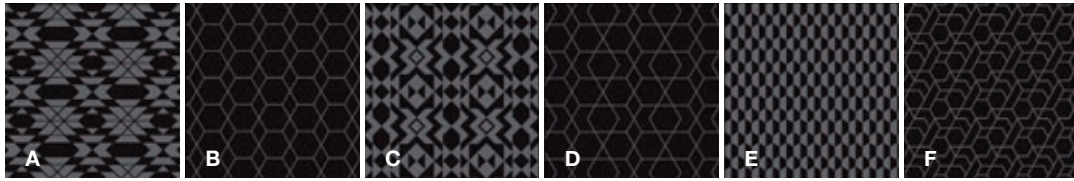
Installation without pattern mismatch, randomly  
15026-A02

### Exemple pour la pose

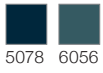
Pose sans déport, aléatoire  
15026-A02



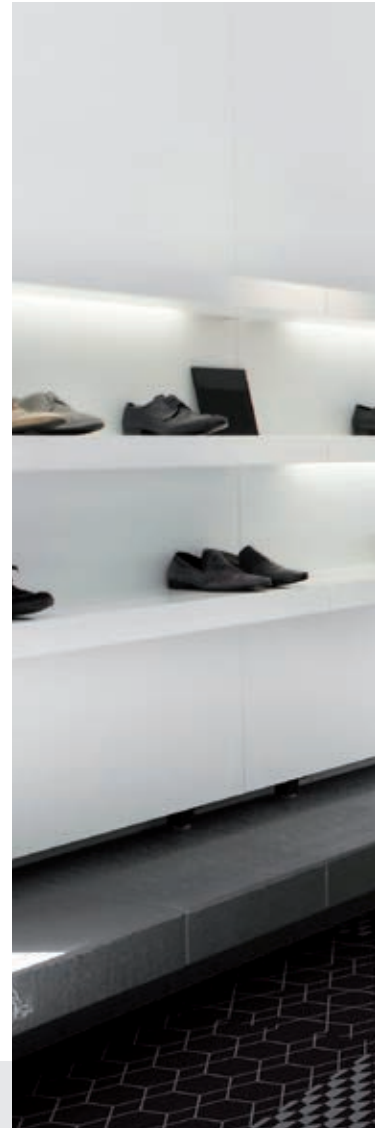
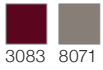
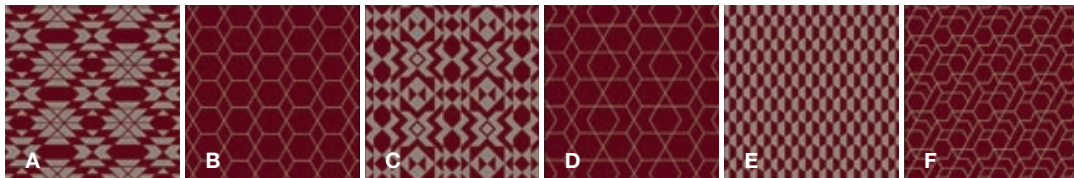
### 15032-A01



### 15032-A02



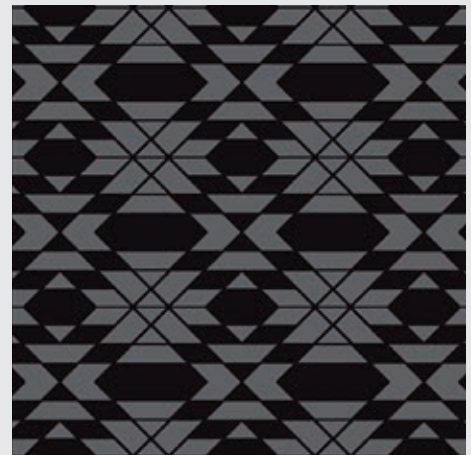
### 15032-A03



**Verlegebeispiel**  
Verlegung ohne Versatz, zufällig  
15032-A01

**Installation example**  
Installation without pattern mismatch, randomly  
15032-A01

**Exemple pour la pose**  
Pose sans déport, aléatoire  
15032-A01





# RETRO

60er Fliesen, rapportgenau  
60 x 60 tiles, critical cut  
Dalles 60 x 60 cm, avec raccord

60



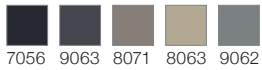
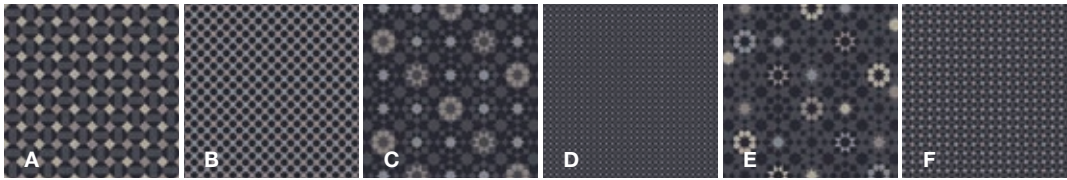


# RETRO

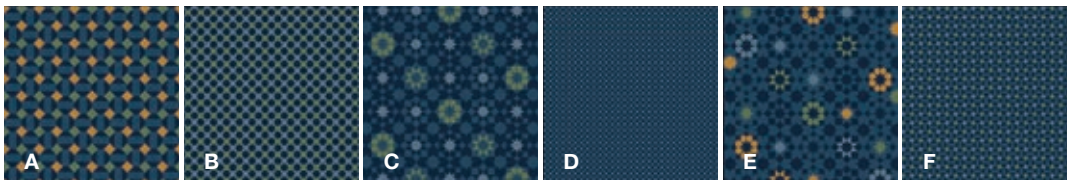
60er Fliesen, rapportgenau  
60 x 60 tiles, critical cut  
Dalles 60 x 60 cm, avec raccord

60

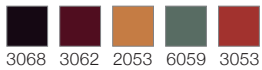
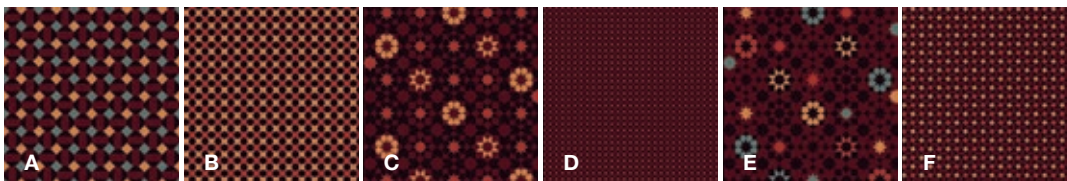
## 15028-A01



## 15028-A02



## 15028-A03



### Verlegebeispiel

Verlegung ohne Versatz, zufällig  
15028-A01

### Installation example

Installation without pattern mismatch, randomly  
15028-A01

### Exemple pour la pose

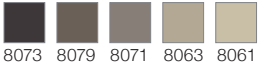
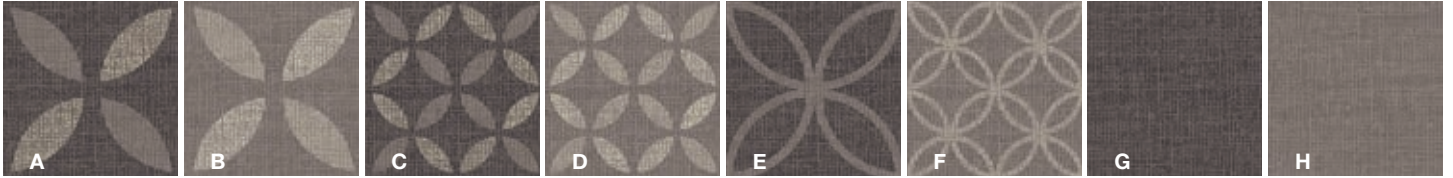
Pose sans déport, aléatoire  
15028-A01







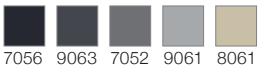
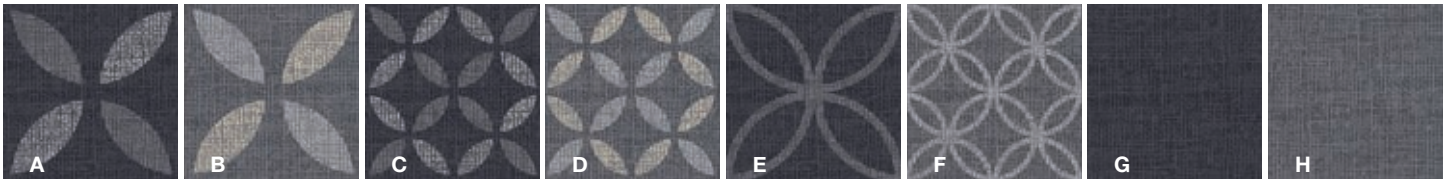
**15024-A01**



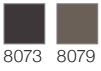
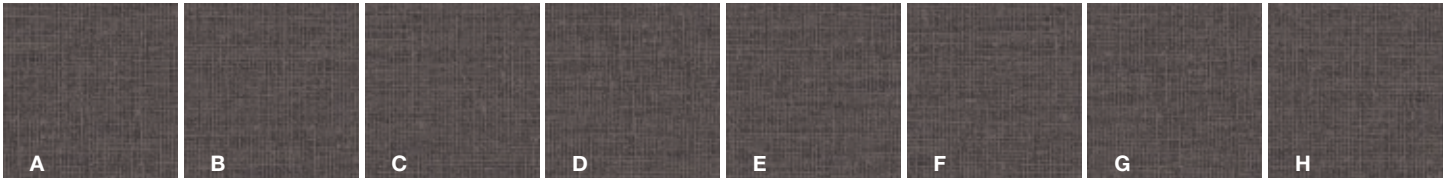
**15024-A02**



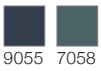
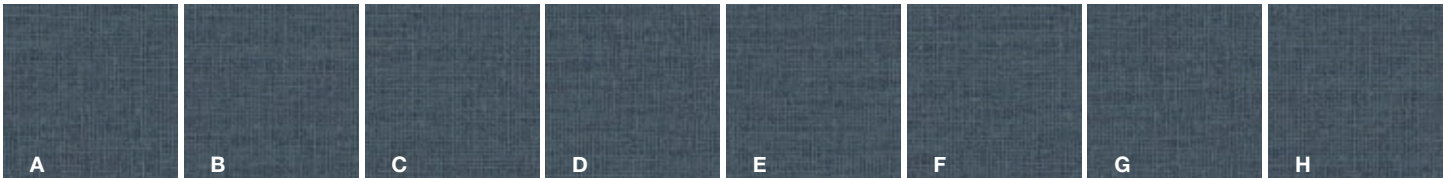
**15024-A03**



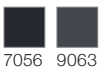
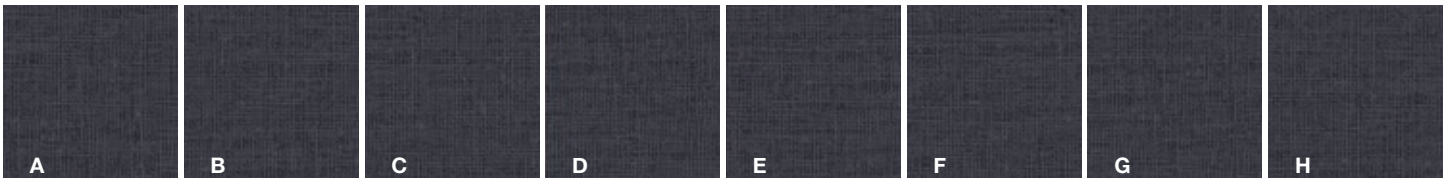
**15025-A01**



**15025-A02**



**15025-A03**





# RETRO

48

48er Fliesen, rapportgenau  
48 x 48 tiles, critical cut  
Dalles 48 x 48 cm, avec raccord



## Verlegebeispiel

Verlegung ohne Versatz, zufällig  
Kombination aus  
15024-A01 und 15025-A01

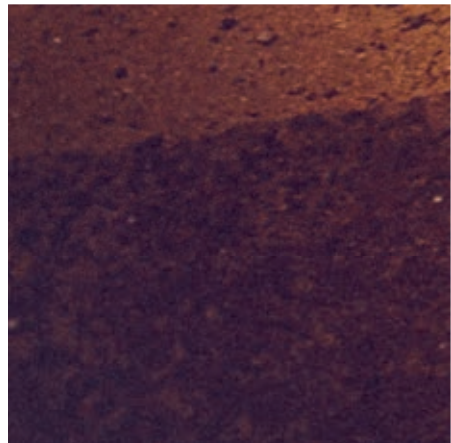
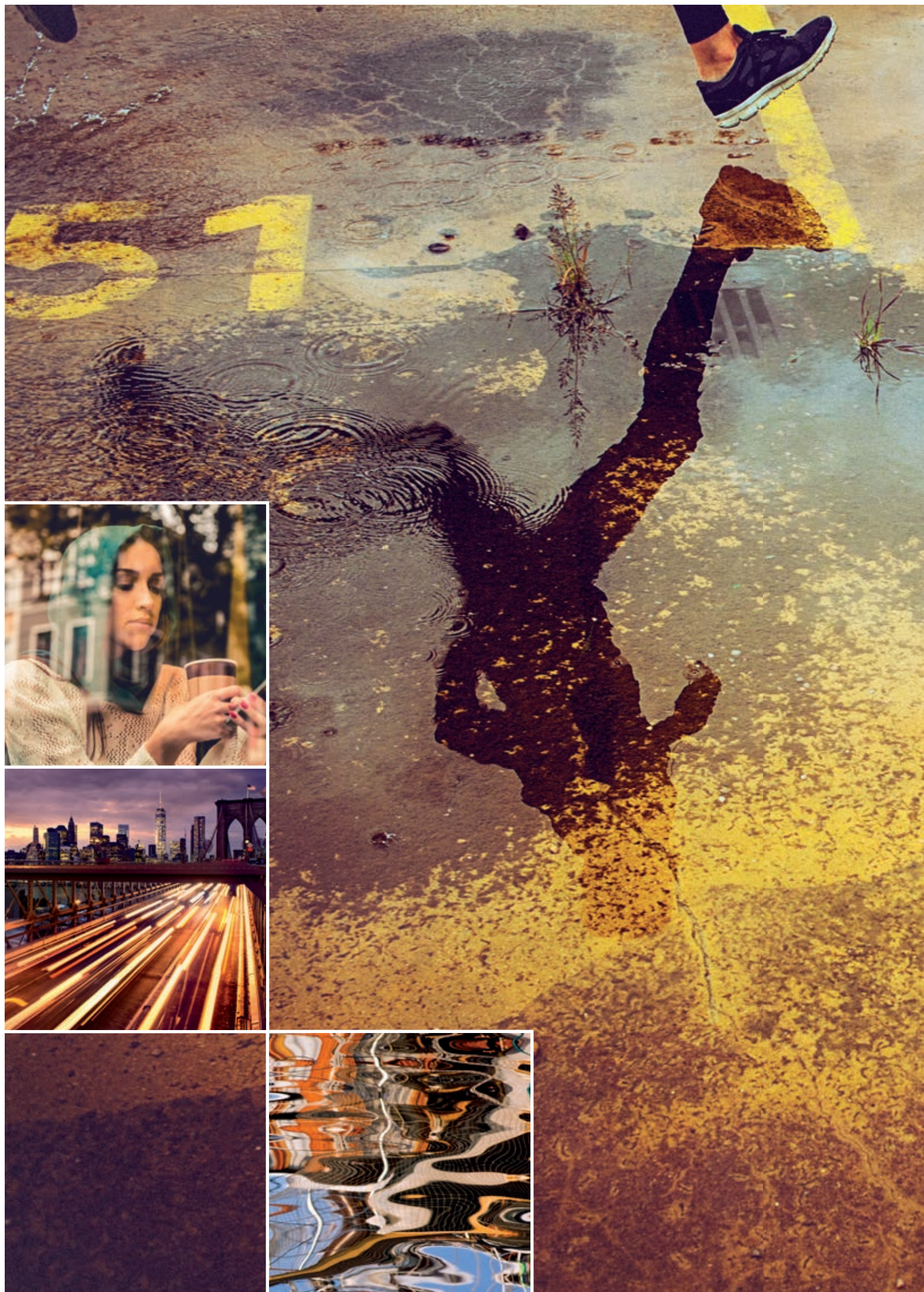
## Installation example

Installation without pattern mismatch, randomly  
Combination of 15024-A01 and 15025-A01

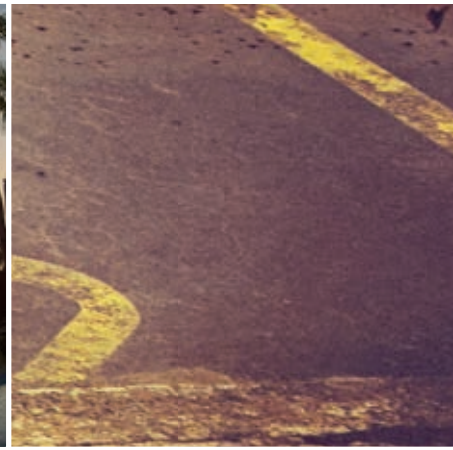
## Exemple pour la pose

Pose sans déport, aléatoire  
Dessin 15024-A01 en combinaison  
avec dessin 15025-A01







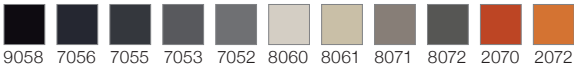
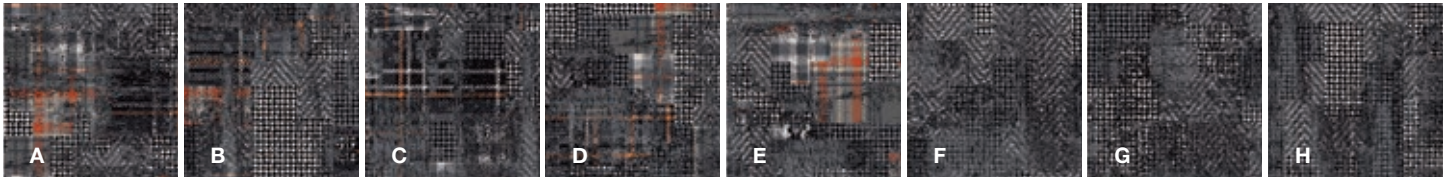


# FRAGMENTS

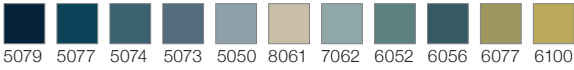
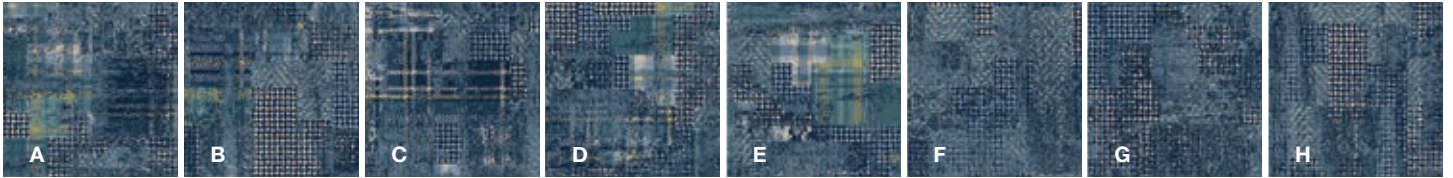




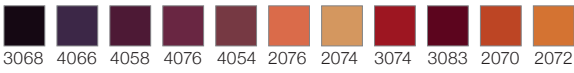
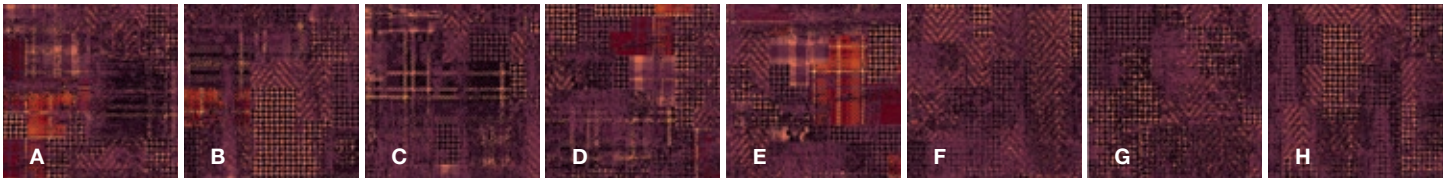
**15018-A01**



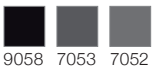
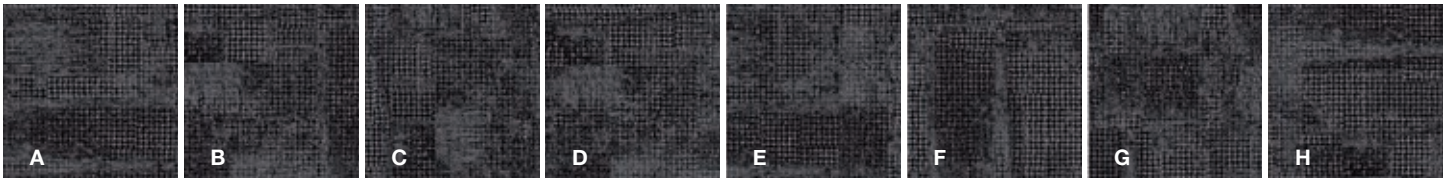
**15018-A02**



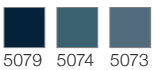
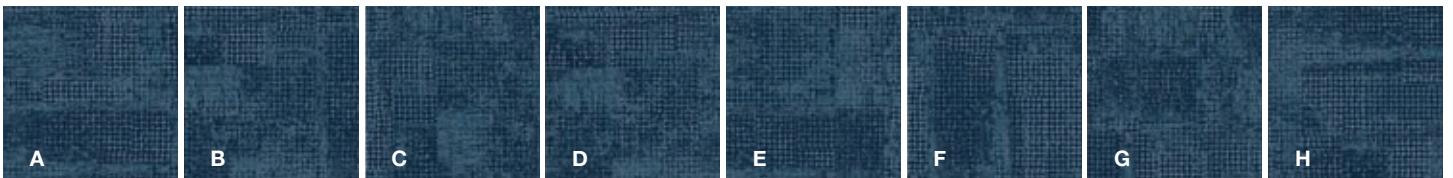
**15018-A03**



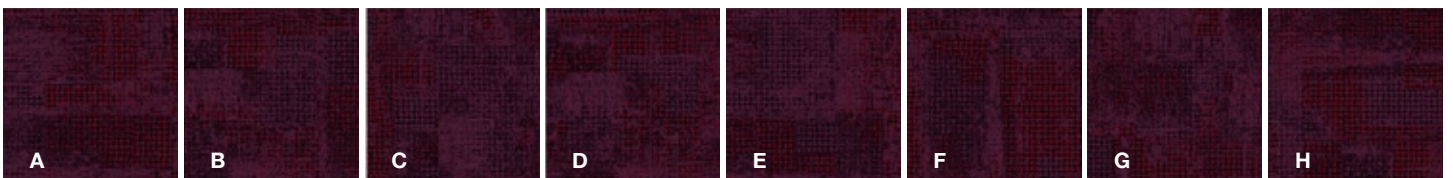
**15019-A01**



**15019-A02**



**15019-A03**





# FRAGMENTS

48

48er Fliesen, rapportgenau  
48 x 48 tiles, critical cut  
Dalles 48 x 48 cm, avec raccord



**Verlegebeispiel** · Verlegung ohne Versatz, zufällig  
Kombination aus 15018-A01 und 15019-A01

**Installation example** · Installation without pattern mismatch, randomly  
Combination of 15018-A01 and 15019-A01

**Exemple pour la pose** · Pose sans déport, aléatoire  
Dessin 15018-A01 en combinaison avec dessin 15019-A01





# FRAGMENTS

60

60er Fliesen, rapportgenau  
60 x 60 tiles, critical cut  
Dalles 60 x 60 cm, avec raccord



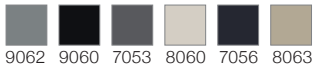
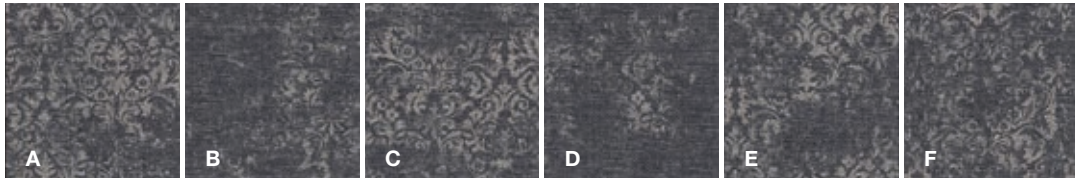
**Verlegebeispiel** · Verlegung ohne Versatz, zufällig  
Kombination aus 15012-A01 und 15015-A01

**Installation example** · Installation without pattern mismatch, randomly  
Combination of 15012-A01 and 15015-A01

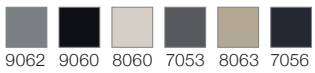
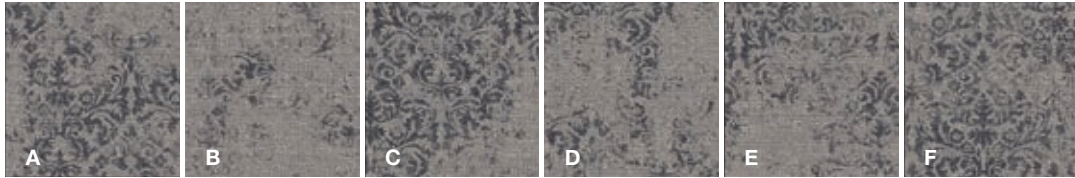
**Exemple pour la pose** · Pose sans déport, aléatoire  
Dessin 15012-A01 en combinaison avec dessin 15015-A01



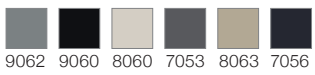
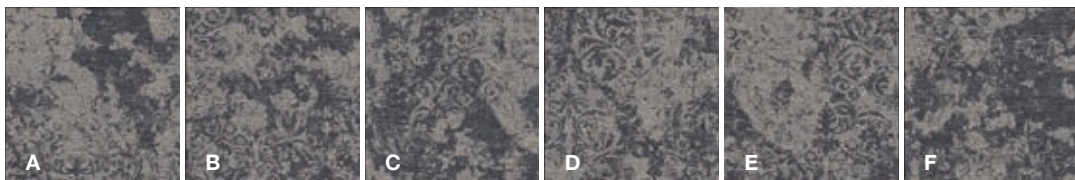
**15010-A01**



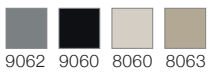
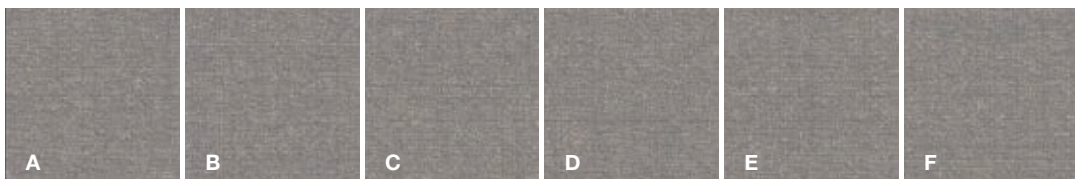
**15012-A01**



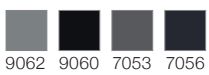
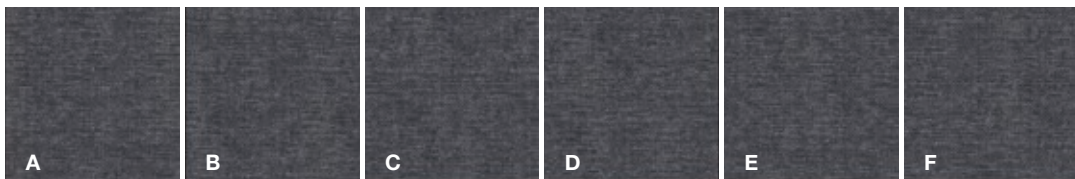
**15014-A01**



**15015-A01**



**15015-A02**





# FRAGMENTS

60

60er Fliesen, rapportgenau  
60 x 60 tiles, critical cut  
Dalles 60 x 60 cm, avec raccord







#### **Verlegebeispiel**

Verlegung ohne Versatz, zufällig  
Kombination aus 15010-A01, 15012-A01,  
15014-A01 und 15015-A01, 15015-A02

#### **Installation example**

Installation without pattern mismatch, randomly  
Combination of 15010-A01, 15012-A01,  
15014-A01 and 15015-A01, 15015-A02

#### **Exemple pour la pose**

Pose sans déport, aléatoire  
Dessins 15010-A01, 15012-A01, 15014-A01  
en combinaison avec dessins 15015-A01,  
15015-A02





# FRAGMENTS

60

60er Fliesen, rapportgenau  
60 x 60 tiles, critical cut  
Dalles 60 x 60 cm, avec raccord



## Verlegebeispiel

Verlegung ohne Versatz, zufällig  
Kombination aus  
15016-A01 und 15017-A01

## Installation example

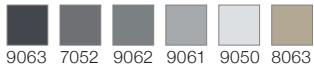
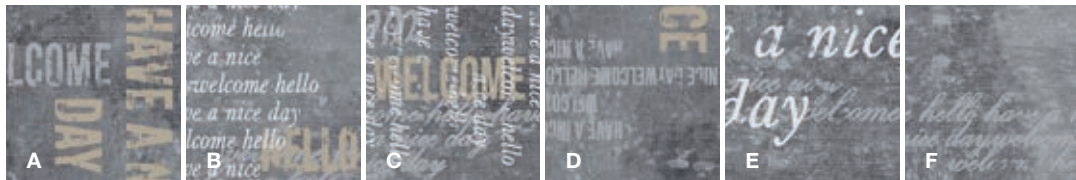
Installation without pattern  
mismatch, randomly  
Combination of  
15016-A01 and 15017-A01

## Exemple pour la pose

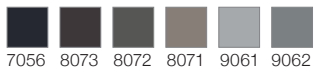
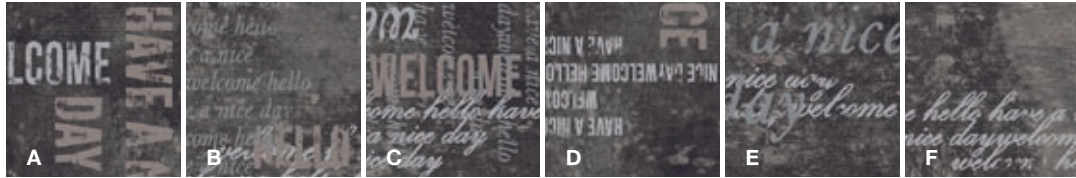
Pose sans déport, aléatoire  
Dessin 15016-A01 en combinaison  
avec dessin 15017-A01



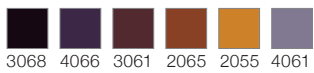
15016-A01



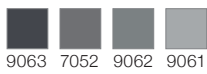
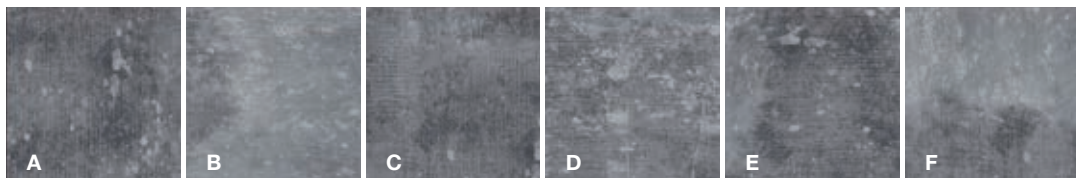
15016-A02



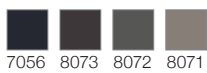
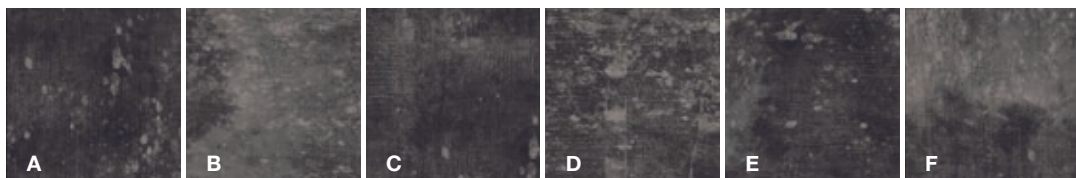
15016-A03



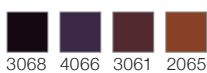
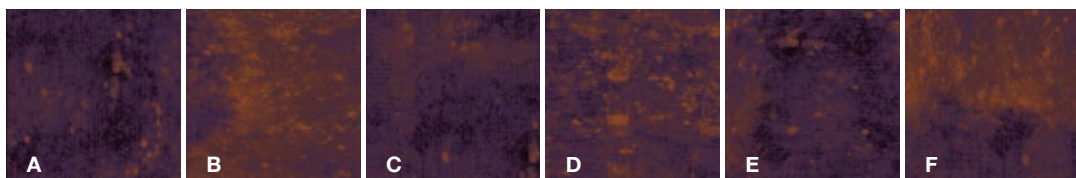
15017-A01



15017-A02

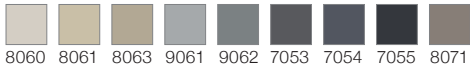
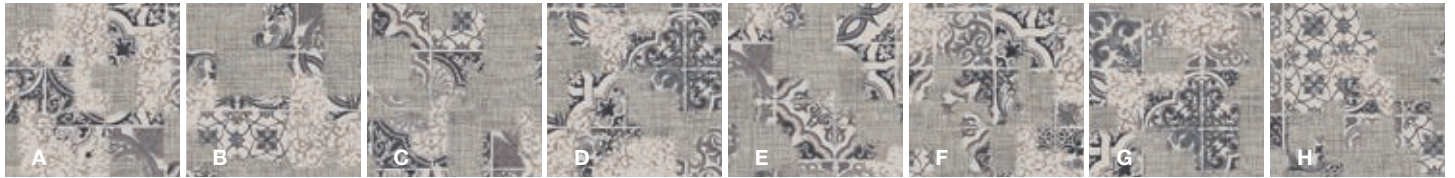


15017-A03

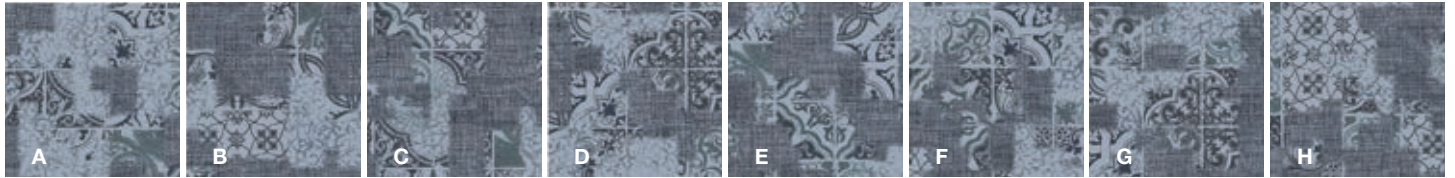




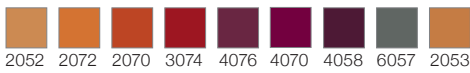
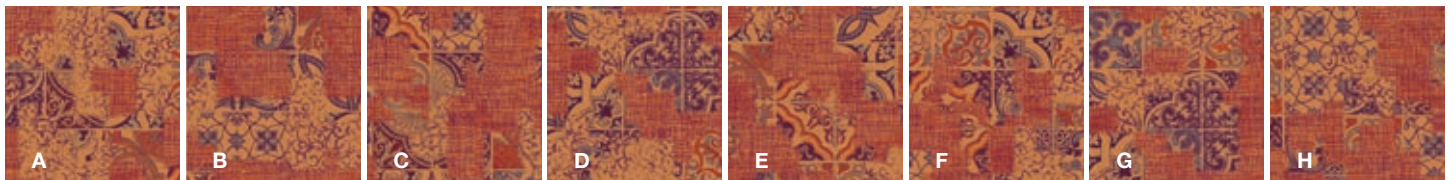
**15008-A01**



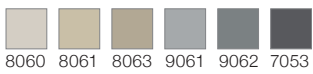
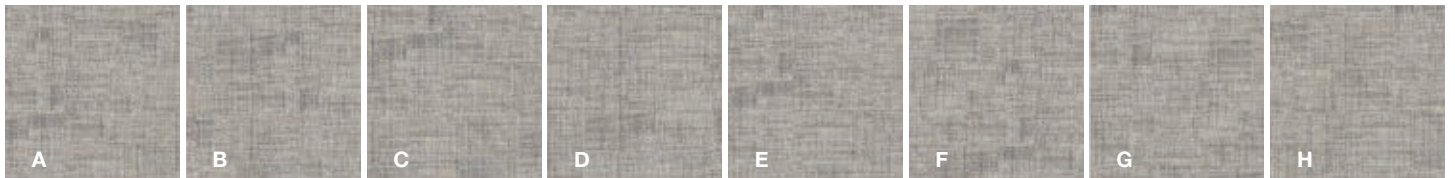
**15008-A02**



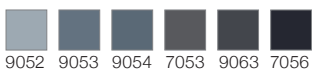
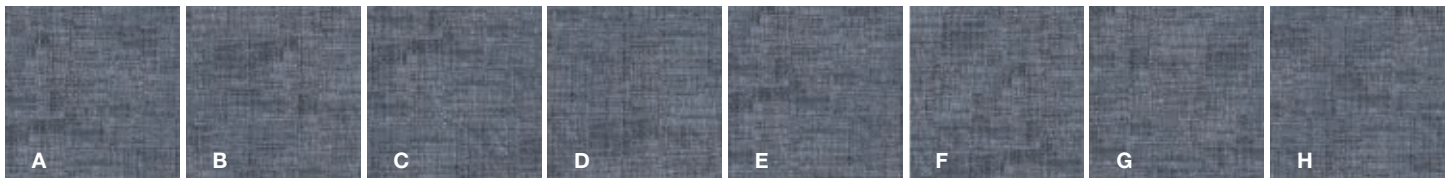
**15008-A03**



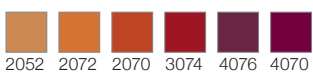
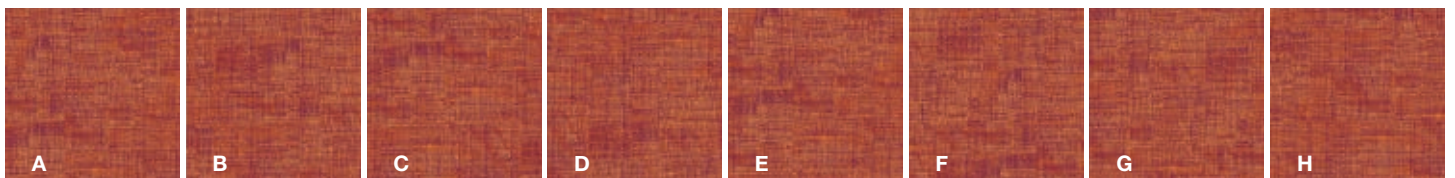
**15009-A01**



**15009-A02**



**15009-A03**





# FRAGMENTS

48

48er Fliesen, rapportgenau  
48 x 48 tiles, critical cut  
Dalles 48 x 48 cm, avec raccord

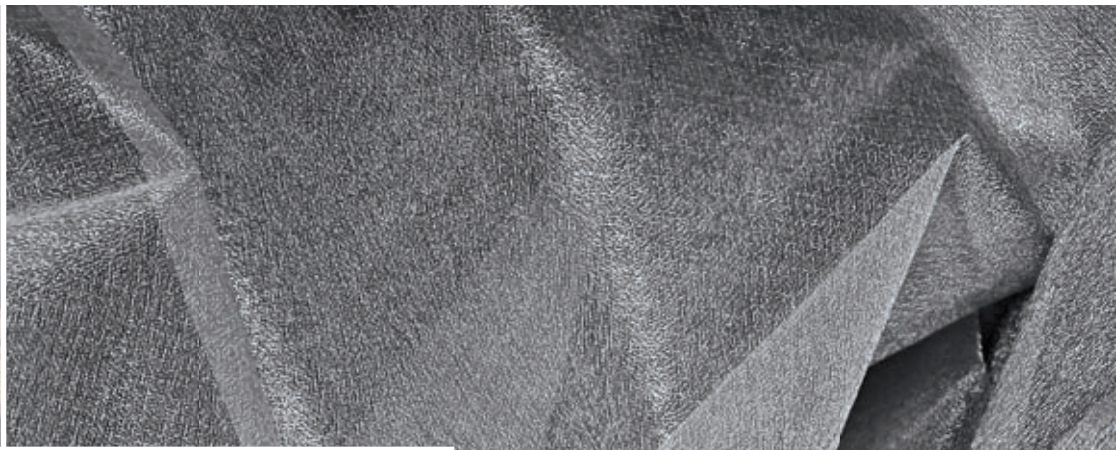


**Verlegebeispiel** · Verlegung ohne Versatz, zufällig  
Kombination aus 15008-A01 und 15009-A01

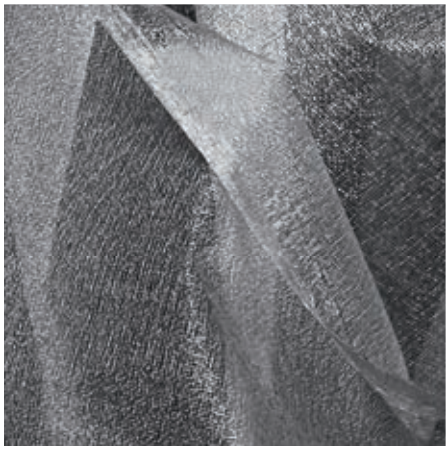
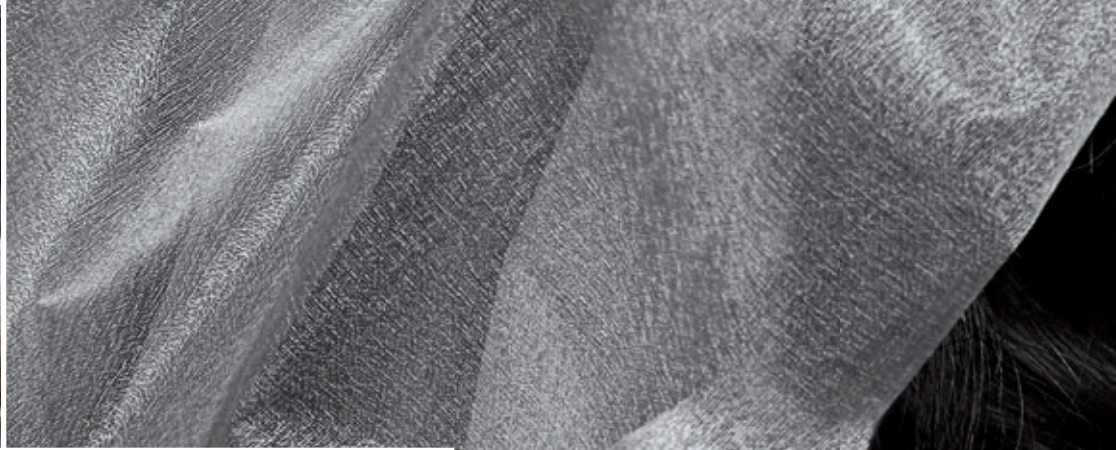
**Installation example** · Installation without pattern mismatch, randomly  
Combination of 15008-A01 and 15009-A01

**Exemple pour la pose** · Pose sans déport, aléatoire  
Dessin 15008-A01 en combinaison avec dessin 15009-A01

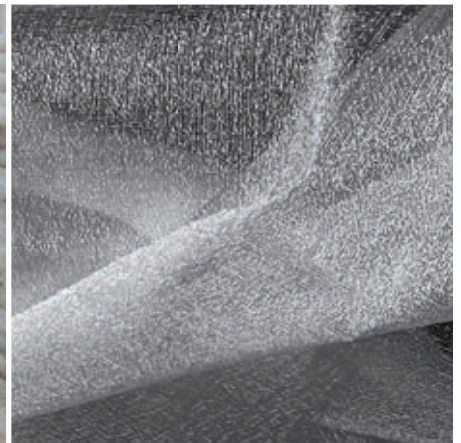
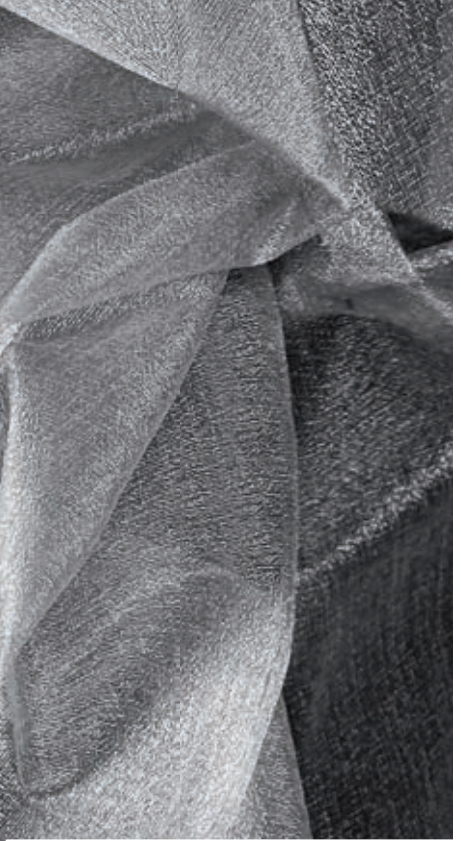




# TEXTILE











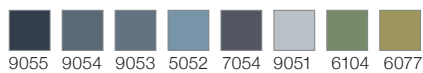
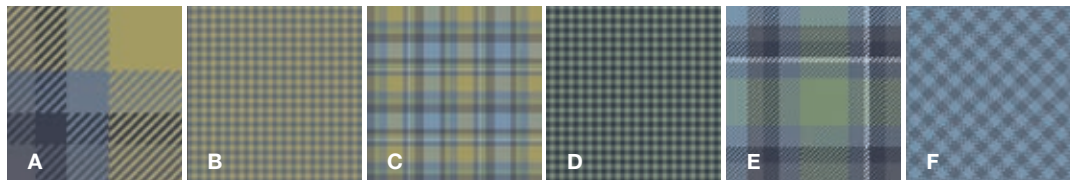


# TEXTILE

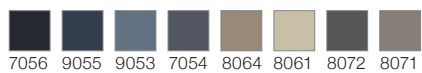
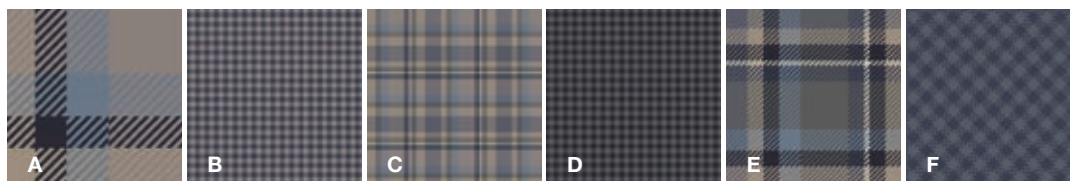
60er Fliesen, rapportgenau  
60 x 60 tiles, critical cut  
Dalles 60 x 60 cm, avec raccord

60

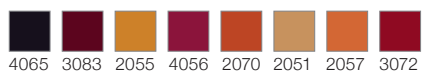
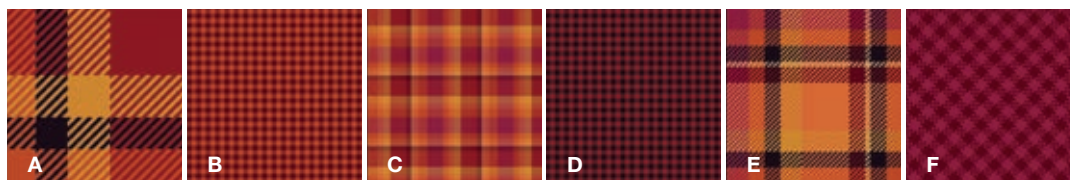
## 15052-A01



## 15052-A02



## 15052-A03



### Verlegebeispiel

Verlegung ohne Versatz, zufällig  
15052-A01

### Installation example

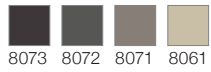
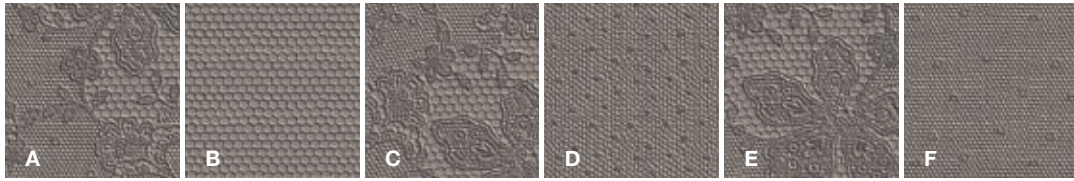
Installation without pattern mismatch, randomly  
15052-A01

### Exemple pour la pose

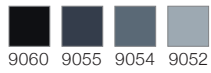
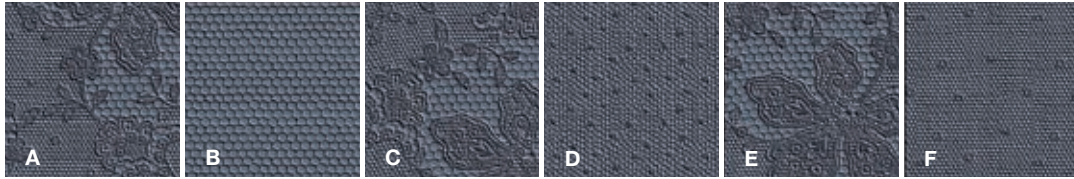
Pose sans déport, aléatoire  
15052-A01



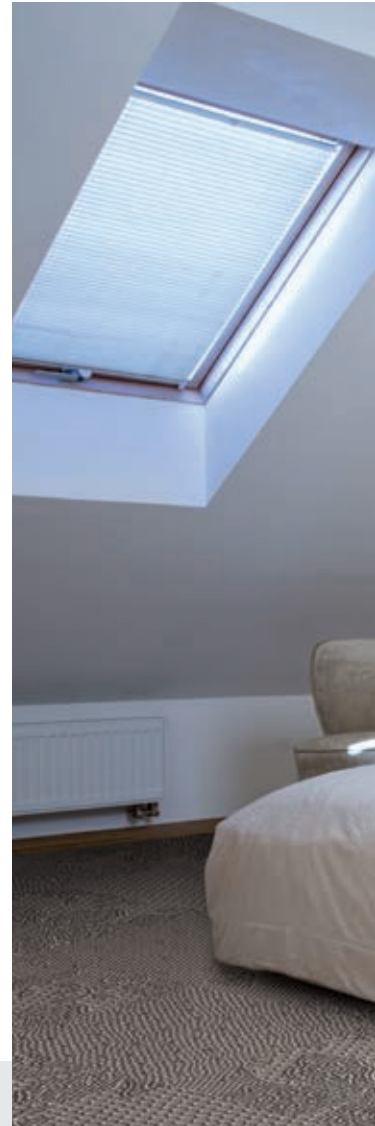
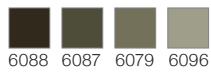
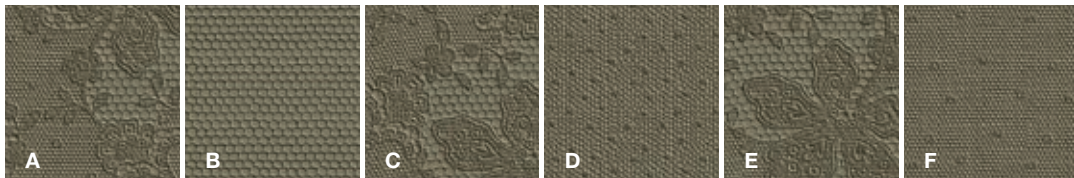
### 15060-A01



### 15060-A02



### 15060-A03



#### Verlegebeispiel

Verlegung ohne Versatz, regelmäßig  
15060-A01

#### Installation example

Installation without pattern mismatch, regularly  
15060-A01

#### Exemple pour la pose

Pose sans déport, régulièrement  
15060-A01





# TEXTILE

60er Fliesen, rapportgenau  
60 x 60 tiles, critical cut  
Dalles 60 x 60 cm, avec raccord

60

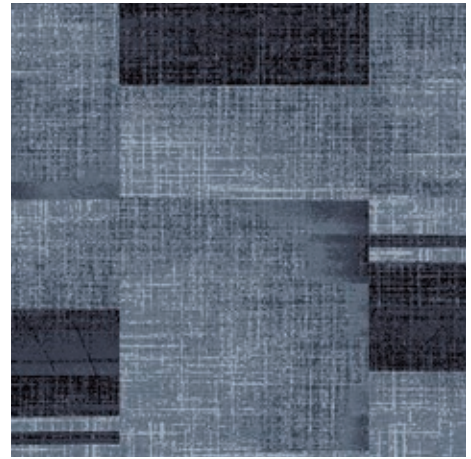




# TEXTILE

60

60er Fliesen, rapportgenau  
60 x 60 tiles, critical cut  
Dalles 60 x 60 cm, avec raccord



## Verlegebeispiel

Verlegung ohne Versatz, zufällig  
Kombination aus 15058-A01 und 15059-A01

## Installation example

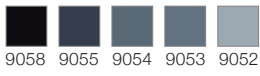
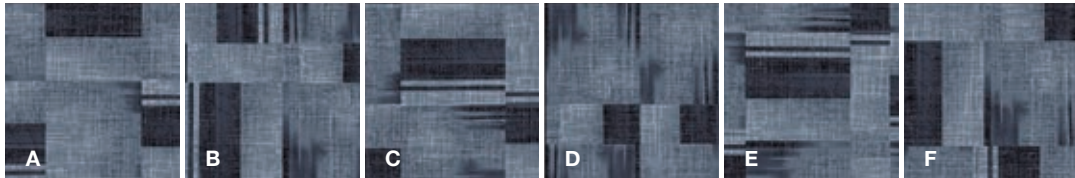
Installation without pattern mismatch, randomly  
Combination of 15058-A01 and 15059-A01

## Exemple pour la pose

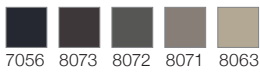
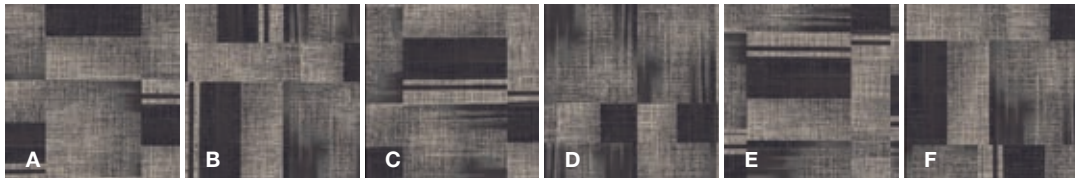
Pose sans déport, aléatoire  
Dessin 15058-A01 en combinaison  
avec dessin 15059-A01



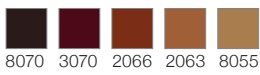
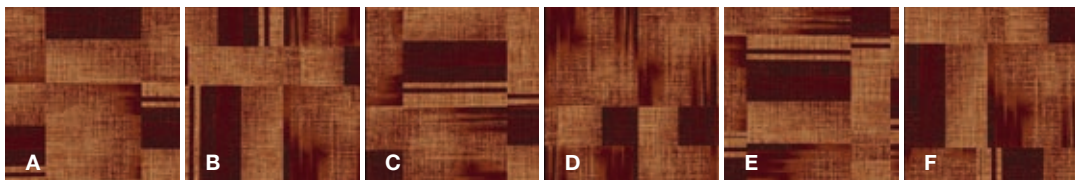
**15058-A01**



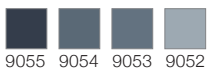
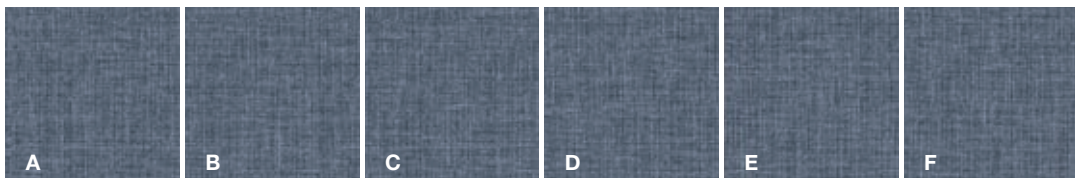
**15058-A02**



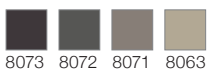
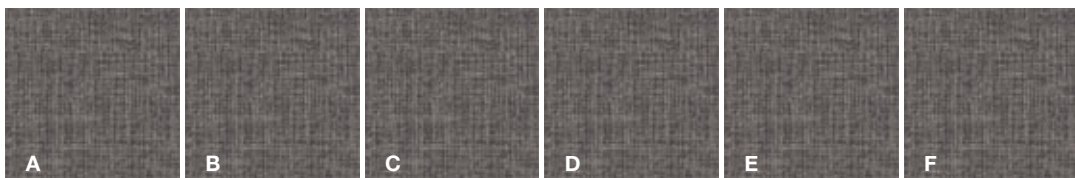
**15058-A03**



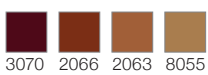
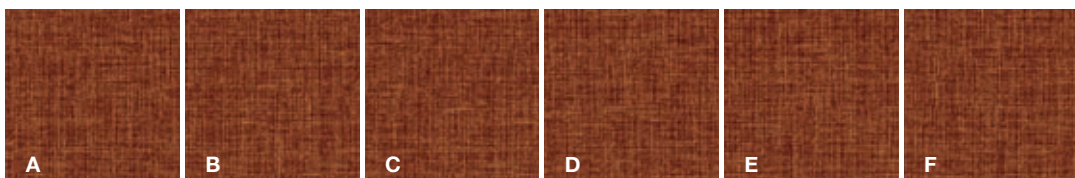
**15059-A01**



**15059-A02**



**15059-A03**





# TEXTILE

60er Fliesen, rapportgenau  
60 x 60 tiles, critical cut  
Dalles 60 x 60 cm, avec raccord

60



## Verlegebeispiel

Verlegung ohne Versatz, zufällig  
Kombination aus  
15054-A01 und 15056-A01

## Installation example

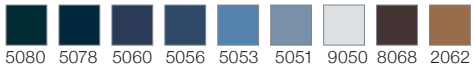
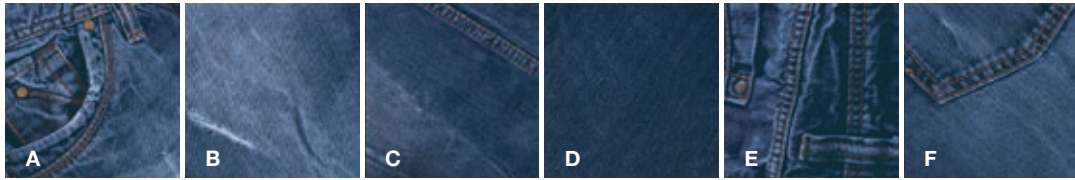
Installation without pattern  
mismatch, randomly  
Combination of 15054-A01  
and 15056-A01

## Exemple pour la pose

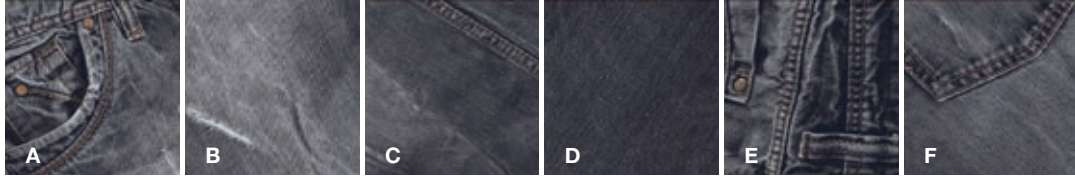
Pose sans déport, aléatoire  
Dessin 15054-A01 en combinaison  
avec dessin 15056-A01



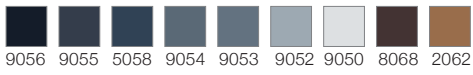
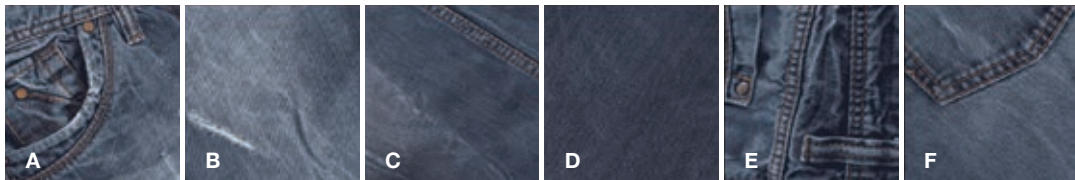
**15054-A01**



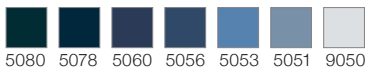
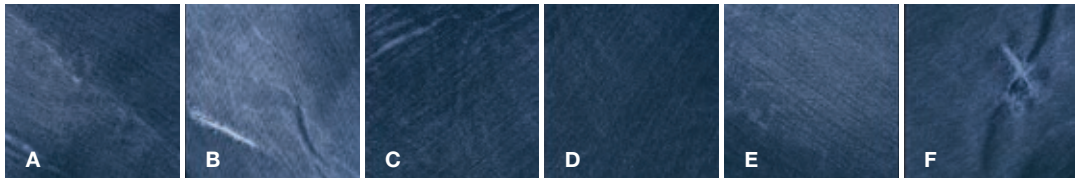
**15054-A02**



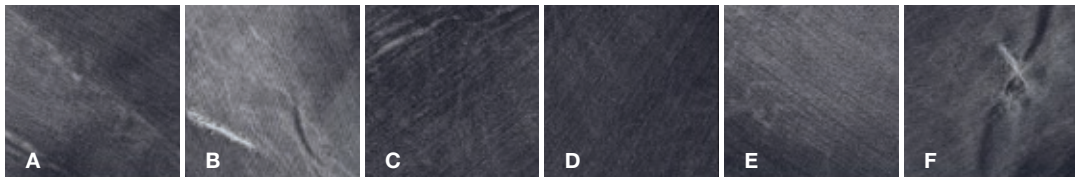
**15054-A03**



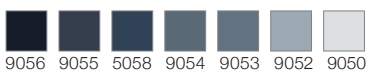
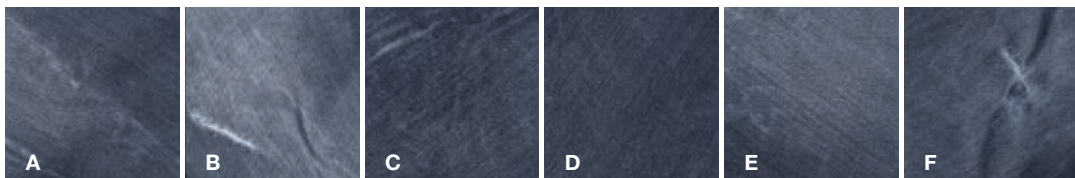
**15056-A01**



**15056-A02**



**15056-A03**



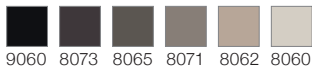
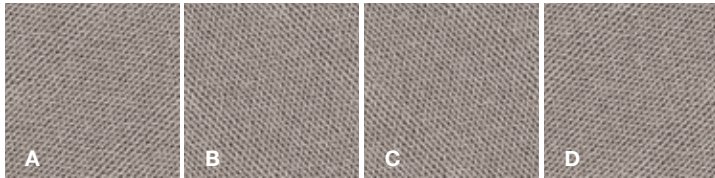


# TEXTILE

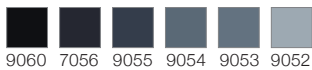
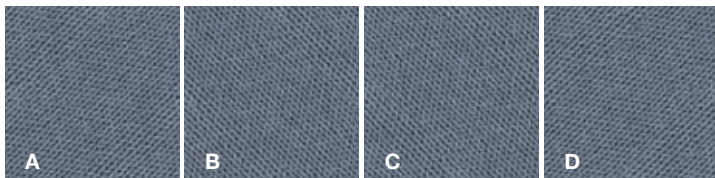
96er Fliesen, rapportgenau  
96 x 96 tiles, critical cut  
Dalles 96 x 96 cm, avec raccord

96

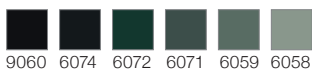
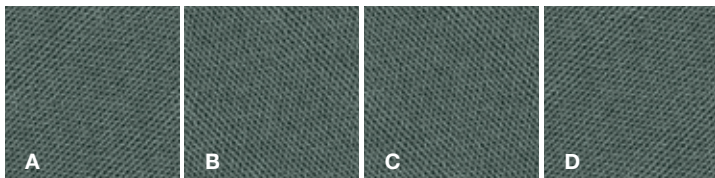
## 15046-A01



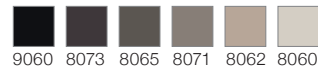
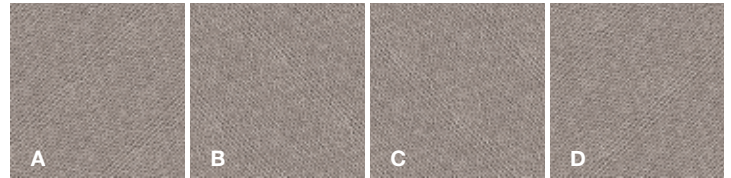
## 15046-A02



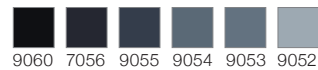
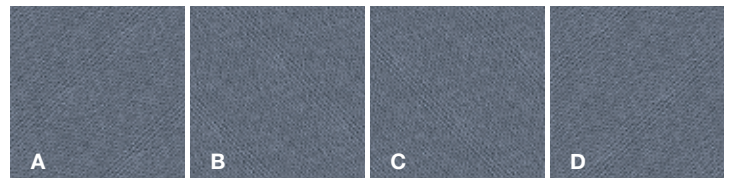
## 15046-A03



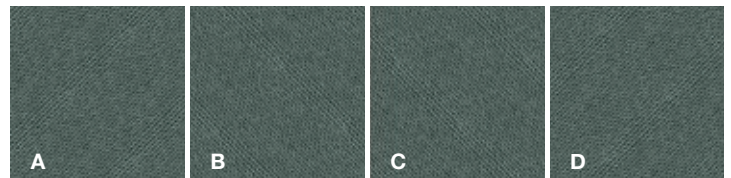
## 15048-A01



## 15048-A02



## 15048-A03



### Verlegebeispiel

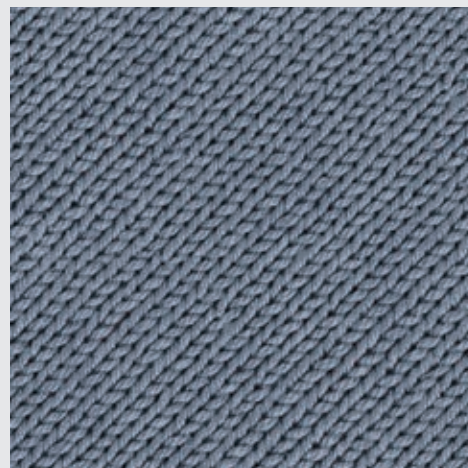
Verlegung ohne Versatz, regelmäßig  
15046-A02

### Installation example

Installation without pattern mismatch, regularly  
15046-A02

### Exemple pour la pose

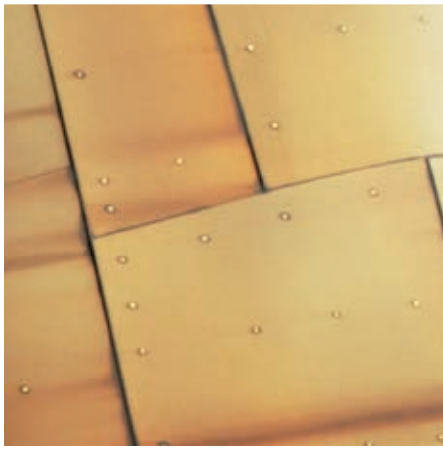
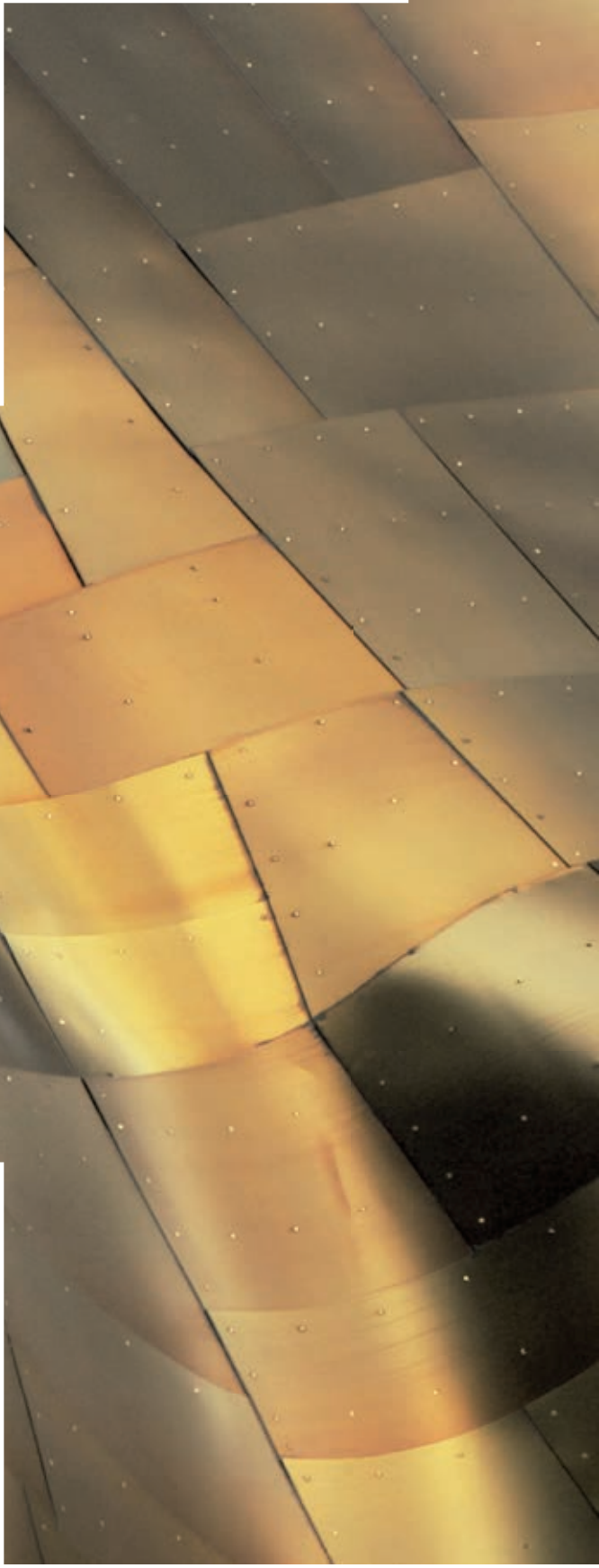
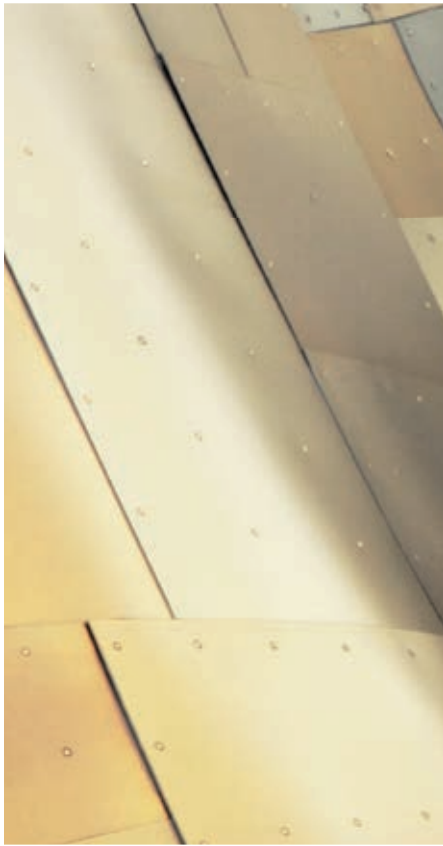
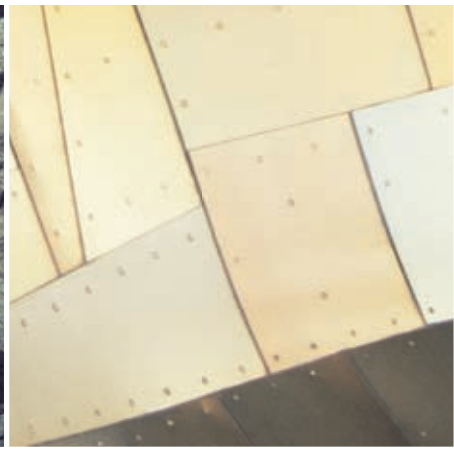
Pose sans déport, régulièrement  
15046-A02



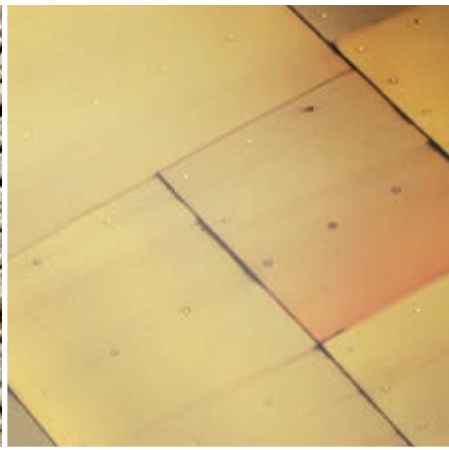
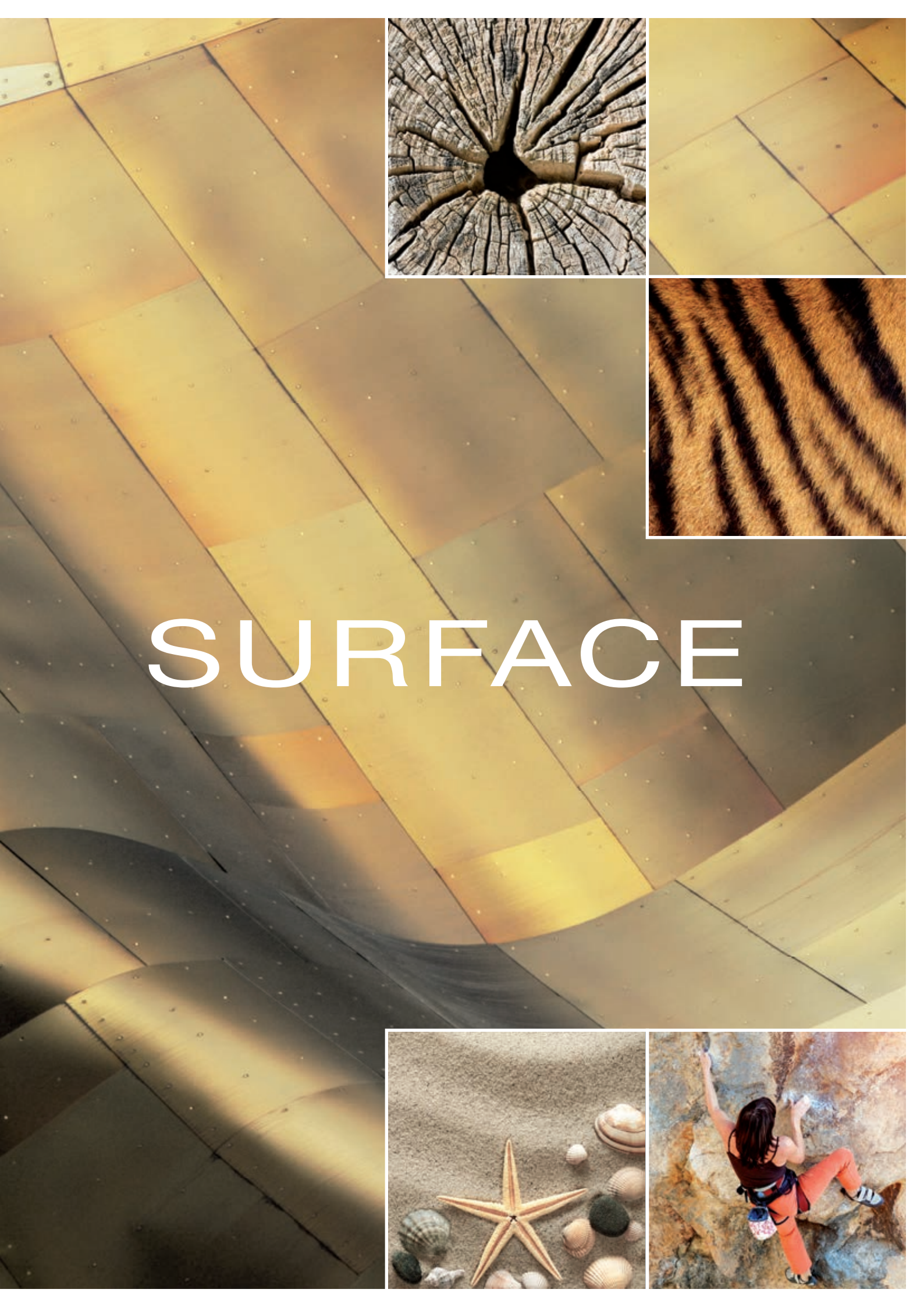












# SURFACE





# SURFACE

60er Fliesen, rapportgenau  
60 x 60 tiles, critical cut  
Dalles 60 x 60 cm, avec raccord

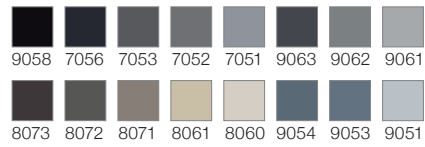
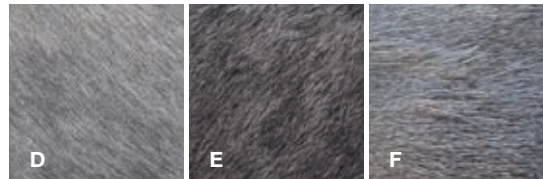
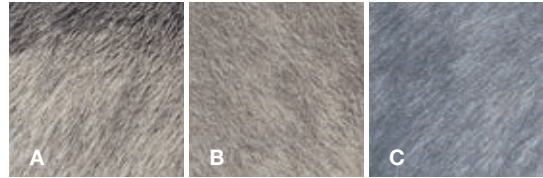
60







## 15044-A01



### Verlegebeispiel

Verlegung ohne Versatz, zufällig  
15044-A01

### Installation example

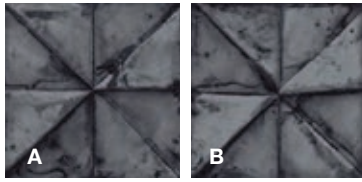
Installation without pattern mismatch, randomly  
15044-A01

### Exemple pour la pose

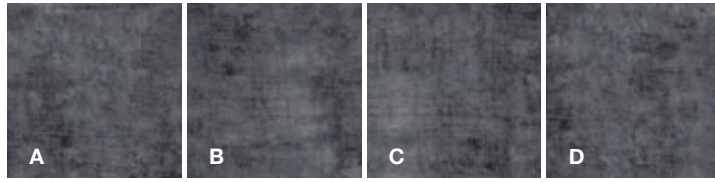
Pose sans déport, aléatoire  
15044-A01



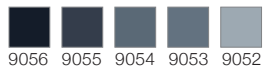
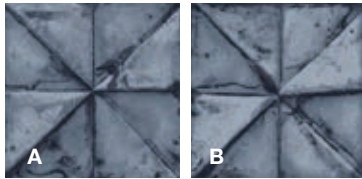
### 15040-A01



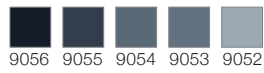
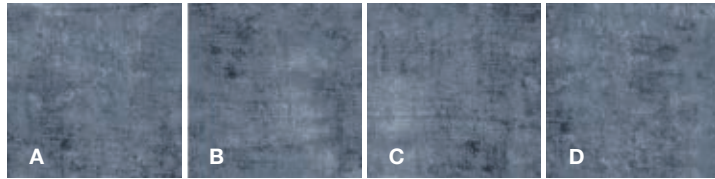
### 15041-A01



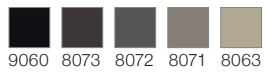
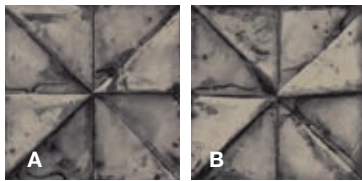
### 15040-A02



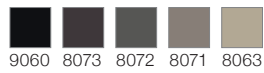
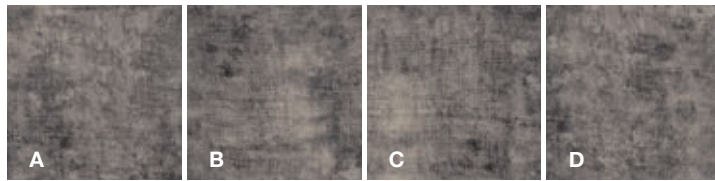
### 15041-A02



### 15040-A03



### 15041-A03



#### Verlegebeispiel

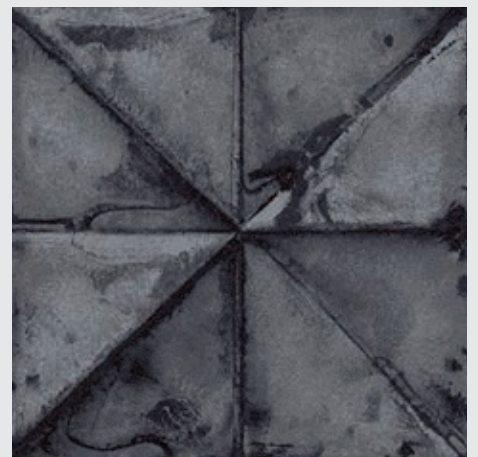
Verlegung ohne Versatz, regelmäßig  
Kombination aus  
15040-A01 und 15041-A01

#### Installation example

Installation without pattern mismatch, regularly  
Combination of  
15040-A01 and 15041-A01

#### Exemple pour la pose

Pose sans déport, régulièrement  
Dessin 15040-A01 en combinaison  
avec dessin 15041-A01





# SURFACE

48er Fliesen, rapportgenau  
48 x 48 tiles, critical cut  
Dalles 48 x 48 cm, avec raccord

48



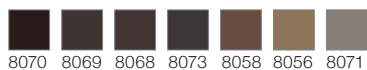


# SURFACE

60er Fliesen, rapportgenau  
60 x 60 tiles, critical cut  
Dalles 60 x 60 cm, avec raccord

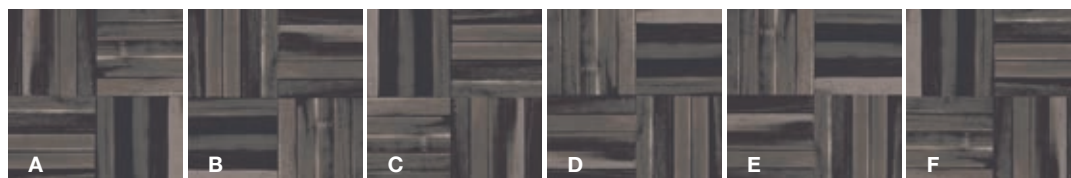
60

## 15034-A01



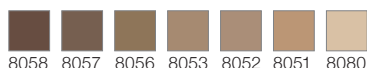
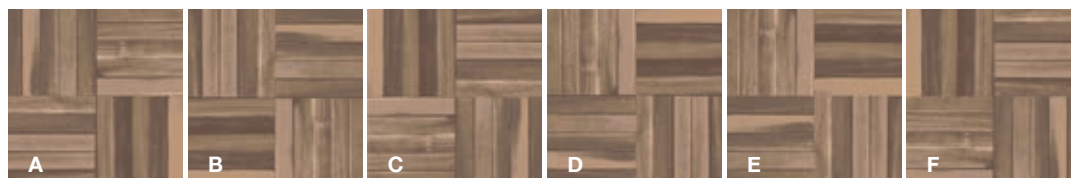
8070 8069 8068 8073 8058 8056 8071

## 15034-A02



7055 8073 8072 8065 8079 8071 8063

## 15034-A03



8058 8057 8056 8053 8052 8051 8080

### Verlegebeispiel

Verlegung ohne Versatz, zufällig  
15034-A01

### Installation example

Installation without pattern mismatch, randomly  
15034-A01

### Exemple pour la pose

Pose sans déport, aléatoire  
15034-A01

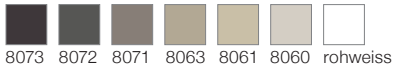
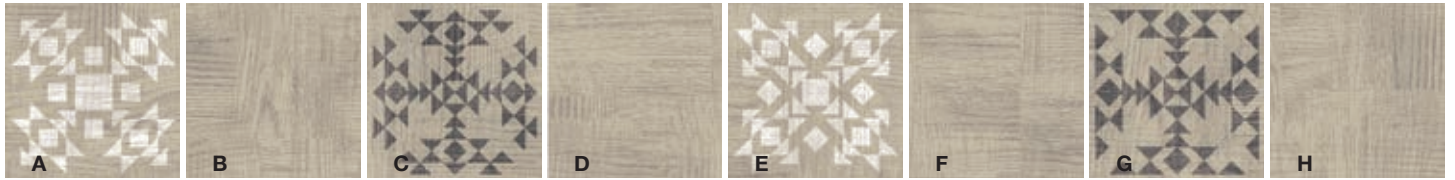




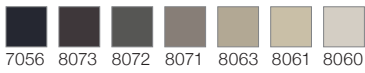
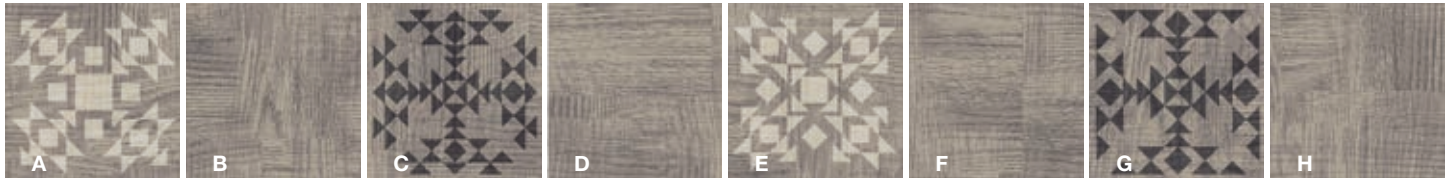




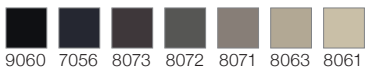
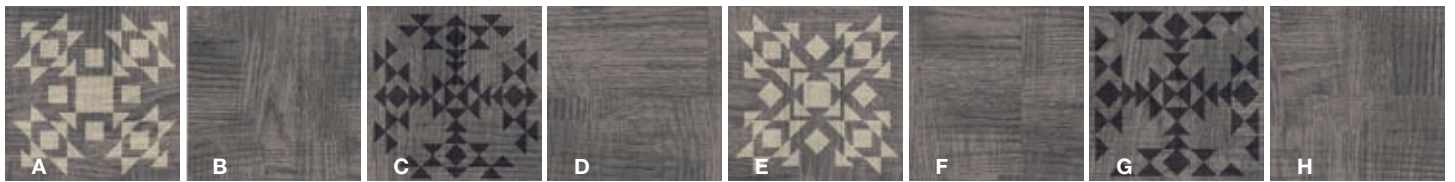
**15038-A01**



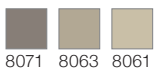
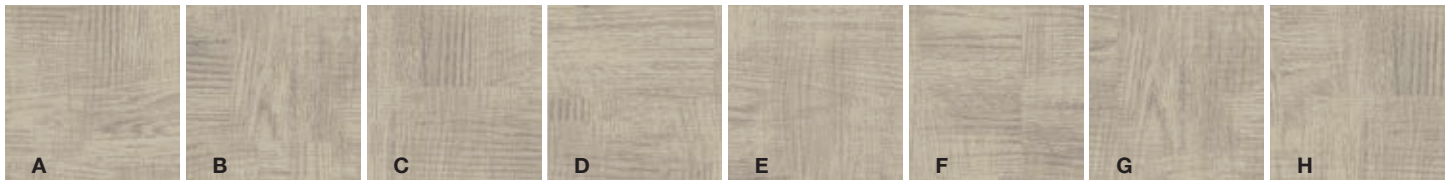
**15038-A02**



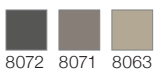
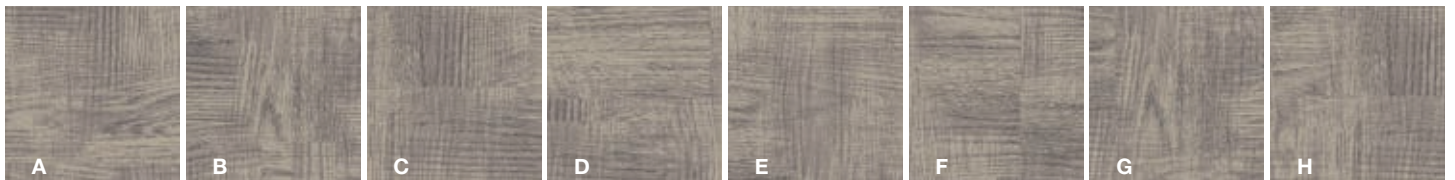
**15038-A03**



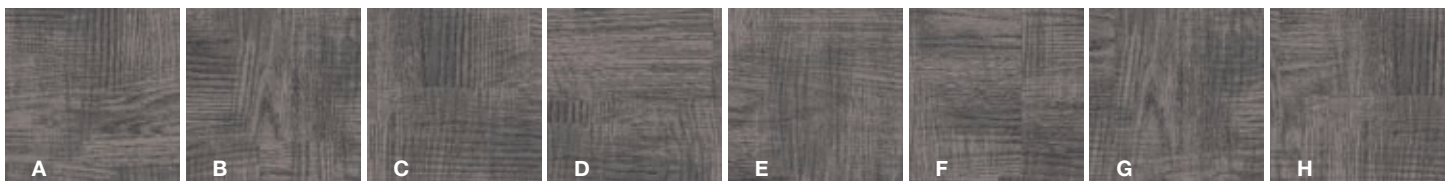
**15039-A01**



**15039-A02**



**15039-A03**





# SURFACE

48er Fliesen, rapportgenau  
48 x 48 tiles, critical cut  
Dalles 48 x 48 cm, avec raccord

48



**Verlegebeispiel** · Verlegung ohne Versatz, zufällig  
Kombination aus 15038-A02 und 15039-A02

**Installation example** · Installation without pattern mismatch, randomly  
Combination of 15038-A02 and 15039-A02

**Exemple pour la pose** · Pose sans déport, aléatoire  
Dessin 15038-A02 en combinaison avec dessin 15039-A02





# SURFACE

48er Fliesen, rapportgenau  
48 x 48 tiles, critical cut  
Dalles 48 x 48 cm, avec raccord

48







**Verlegebeispiel**

Verlegung ohne Versatz, zufällig  
Kombination aus 15038-A01, 15038-A02,  
15038-A03 und 15039-A03

**Installation example**

Installation without pattern mismatch, randomly  
Combination of 15038-A01, 15038-A02,  
15038-A03 and 15039-A03

**Exemple pour la pose**

Pose sans déport, aléatoire  
Dessins 15038-A01, 15038-A02,  
15038-A03 en combinaison  
avec dessin 15039-A03





# SURFACE

96er Fliesen, rapportgenau  
96 x 96 tiles, critical cut  
Dalles 96 x 96 cm, avec raccord

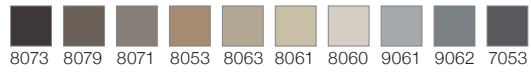
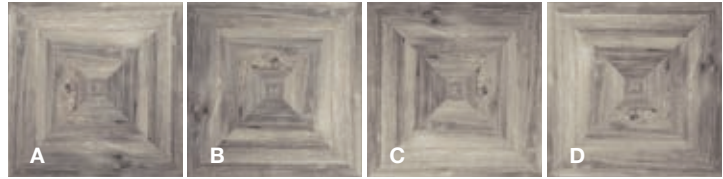
96



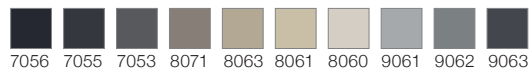
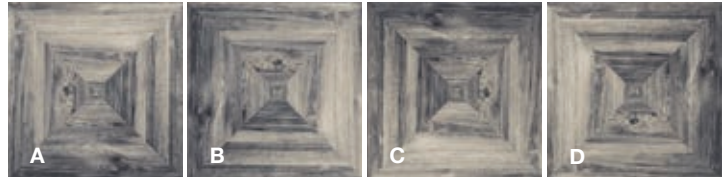




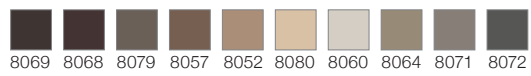
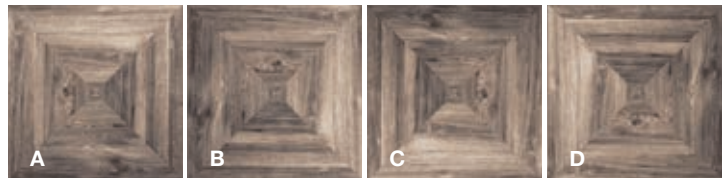
### 15036-A01



### 15036-A02



### 15036-A03



#### Verlegebeispiel

Verlegung ohne Versatz, zufällig  
15036-A01

#### Installation example

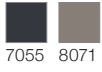
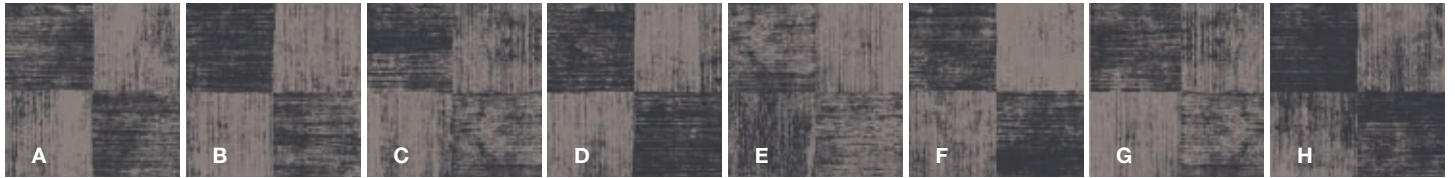
Installation without pattern mismatch, randomly  
15036-A01

#### Exemple pour la pose

Pose sans déport, aléatoire  
15036-A01

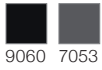
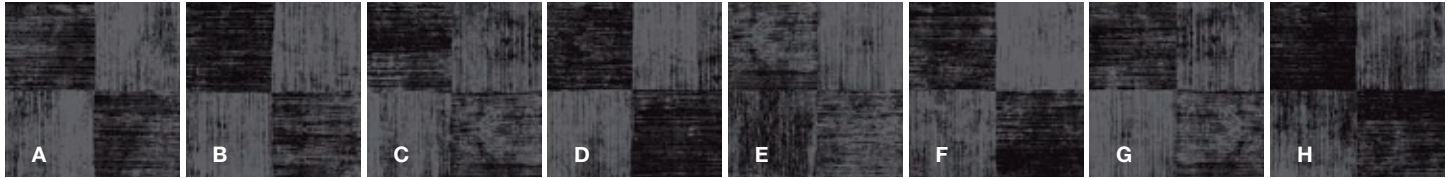


**15042-A01**



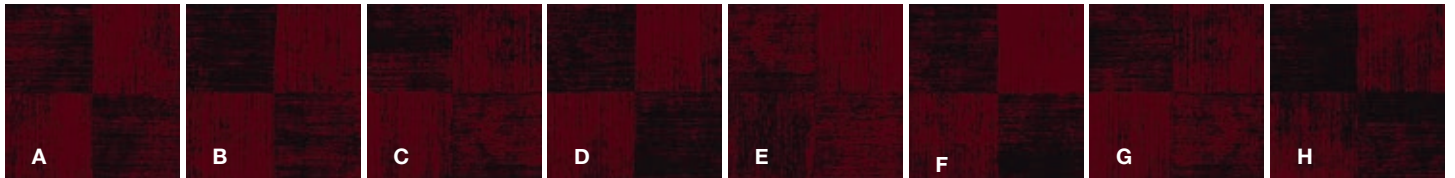
7055 8071

**15042-A02**



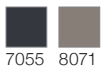
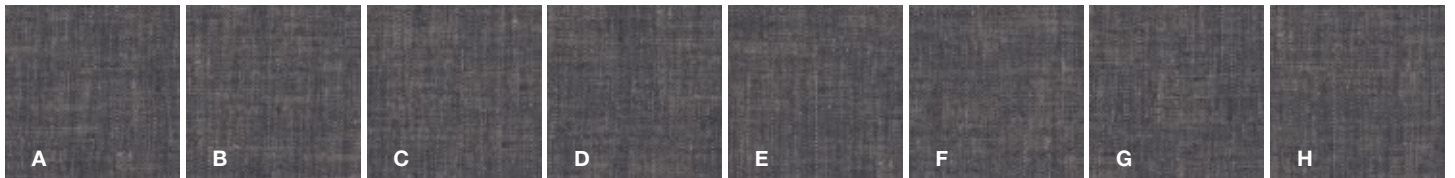
9060 7053

**15042-A03**



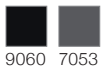
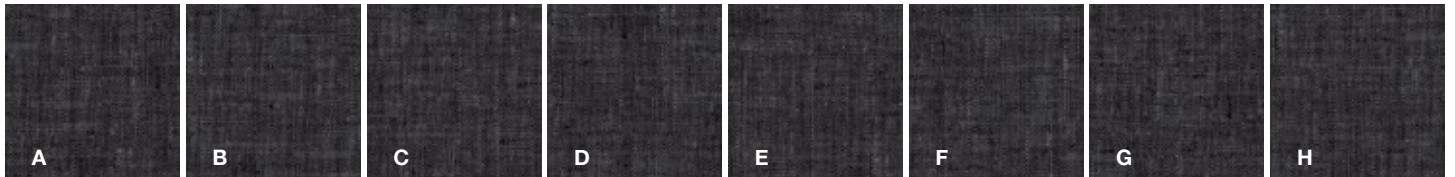
9060 3071

**15043-A01**



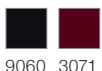
7055 8071

**15043-A02**



9060 7053

**15043-A03**



9060 3071



# SURFACE

48er Fliesen, rapportgenau  
48 x 48 tiles, critical cut  
Dalles 48 x 48 cm, avec raccord

48

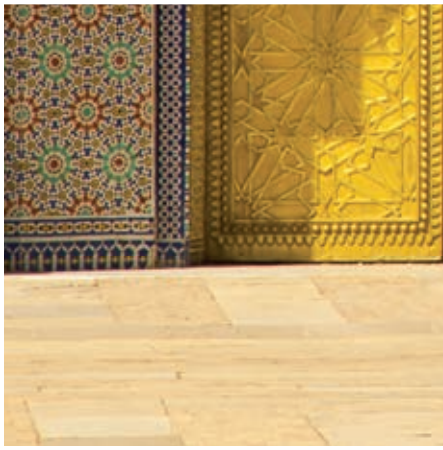
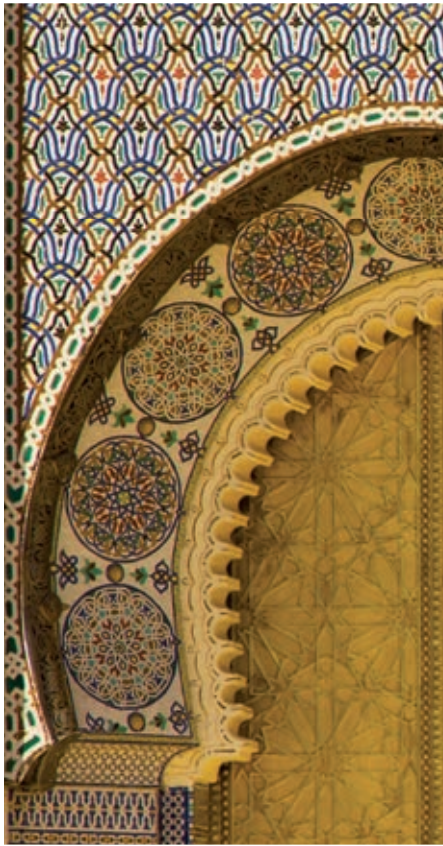
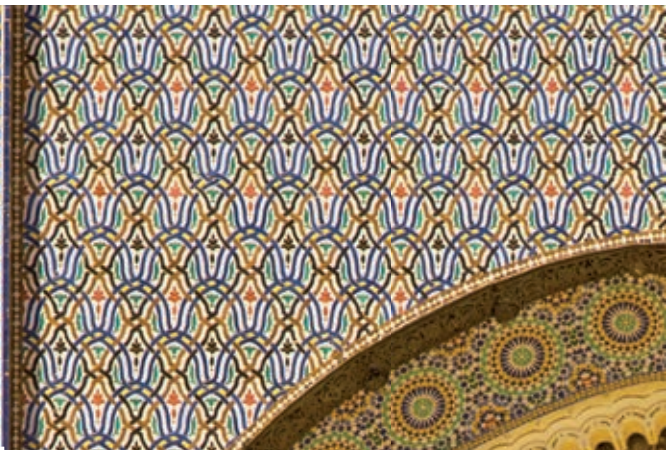
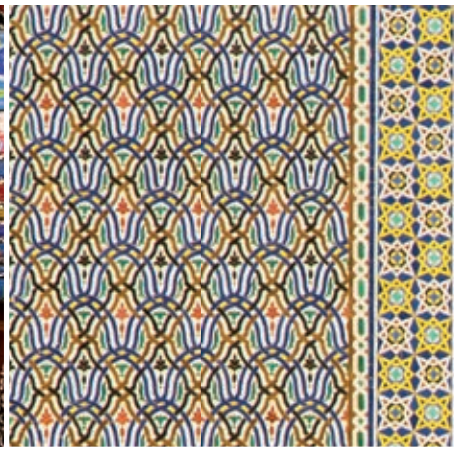


**Verlegebeispiel** · Verlegung ohne Versatz, zufällig  
Kombination aus 15042-A01 und 15043-A01

**Installation example** · Installation without pattern mismatch, randomly  
Combination of 15042-A01 and 15043-A01

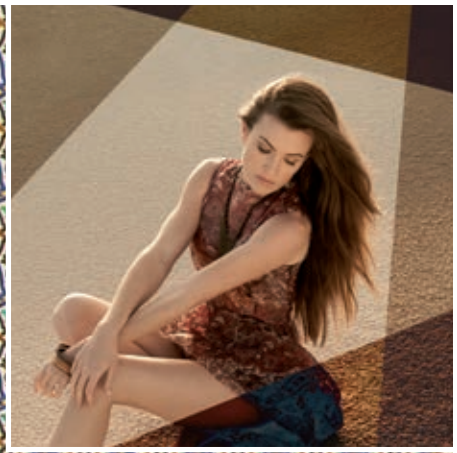
**Exemple pour la pose** · Pose sans déport, aléatoire  
Dessin 15042-A01 en combinaison avec dessin 15043-A01







# MOSAIC





# MOSAIC

96er Fliesen, rapportgenau  
96 x 96 tiles, critical cut  
Dalles 96 x 96 cm, avec raccord

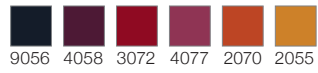
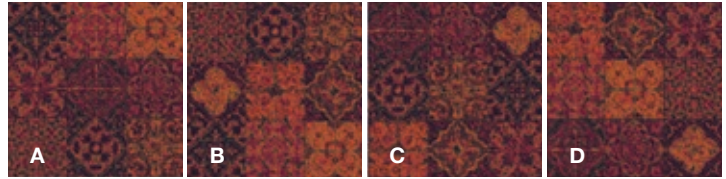
96



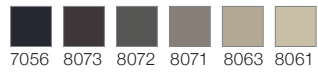
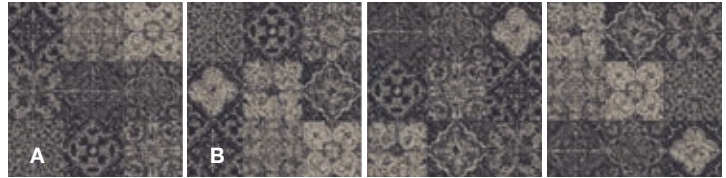




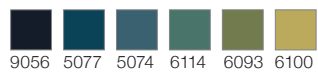
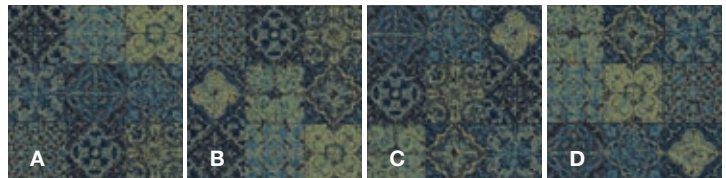
### 15022-A01



### 15022-A02



### 15022-A03



#### Verlegebeispiel

Verlegung ohne Versatz, zufällig  
15022-A01

#### Installation example

Installation without pattern mismatch, randomly  
15022-A01

#### Exemple pour la pose

Pose sans déport, aléatoire  
15022-A01



# MOSAIC

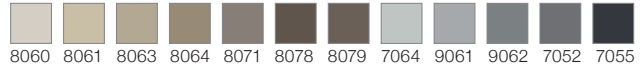
96er Fliesen, rapportgenau  
96 x 96 tiles, critical cut  
Dalles 96 x 96 cm, avec raccord

96

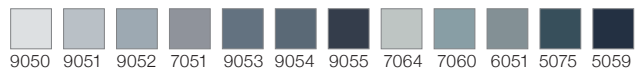
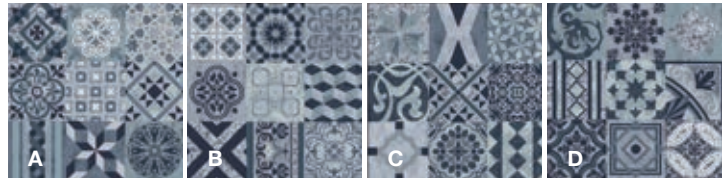




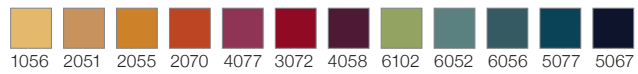
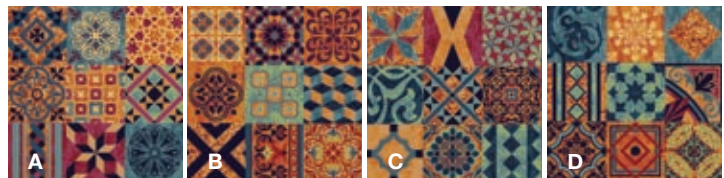
### 15061-A01



### 15061-A02



### 15061-A03



#### Verlegebeispiel

Verlegung ohne Versatz, zufällig  
15061-A01

#### Installation example

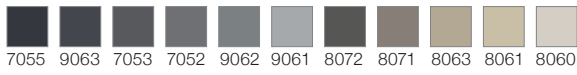
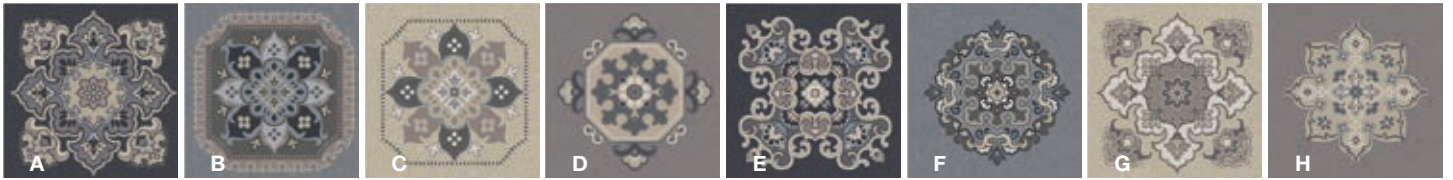
Installation without pattern mismatch, randomly  
15061-A01

#### Exemple pour la pose

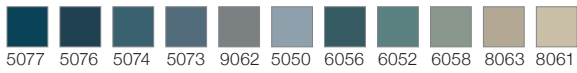
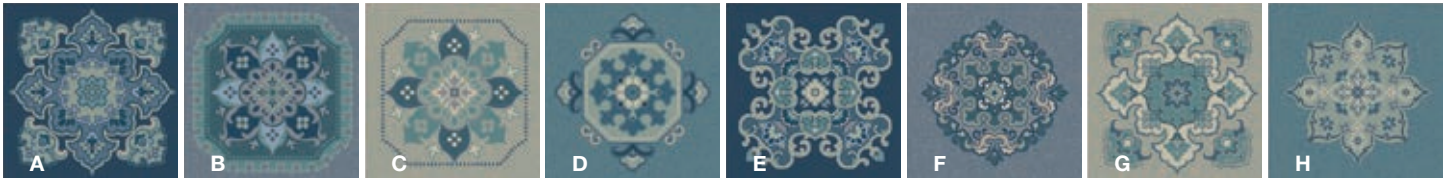
Pose sans déport, aléatoire  
15061-A01



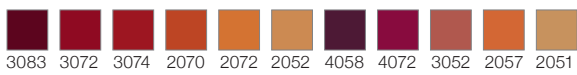
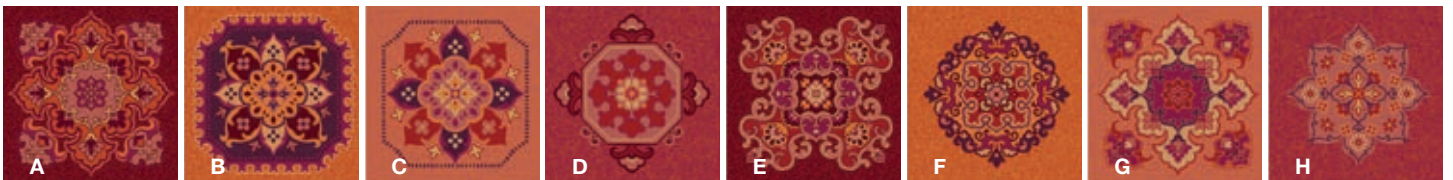
15020-A01



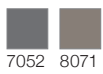
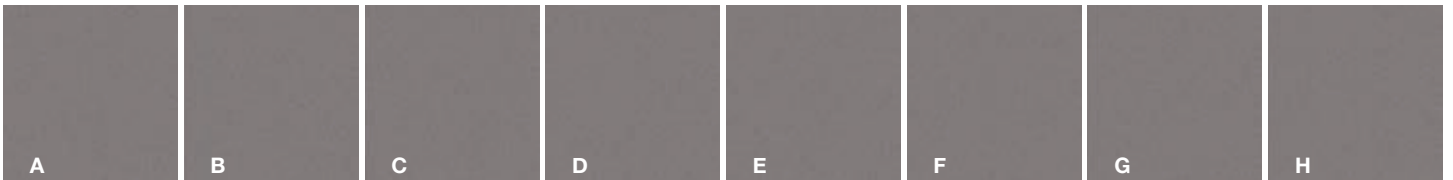
15020-A02



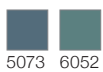
15020-A03



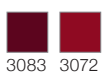
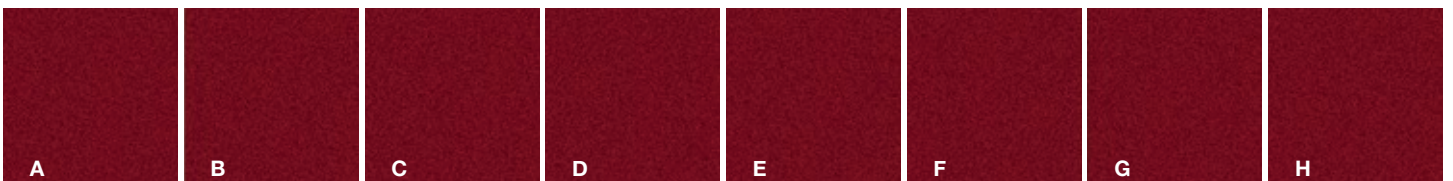
15021-A01



15021-A02



15021-A03





# MOSAIC

48

48er Fliesen, rapportgenau  
48 x 48 tiles, critical cut  
Dalles 48 x 48 cm, avec raccord



## Verlegebeispiel

Verlegung ohne Versatz, zufällig  
Kombination aus  
15020-A01 und 15021-A01

## Installation example

Installation without pattern mismatch,  
randomly  
Combination of  
15020-A01 and 15021-A01

## Exemple pour la pose

Pose sans déport, aléatoire  
Dessin 15020-A01 en combinaison  
avec dessin 15021-A01



Diese Fliesen sind nur als Sets erhältlich. Die Abbildung zeigt jeweils eine beispielhafte Fliese aus jedem Set.

Tiles are only available as sets. The image shows respectively one sample from each set.

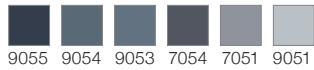
Les dalles seront seulement disponible dans un set. L'image montre respectivement une exemple de chaque set.

# ETHNO

## 15004-A01



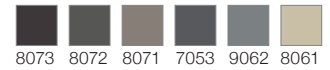
48er Fliesen, rapportgenau  
48 x 48 tiles critical cut  
Dalles 48 x 48 cm, avec raccord



## 15004-A02



48er Fliesen, rapportgenau  
48 x 48 tiles critical cut  
Dalles 48 x 48 cm, avec raccord



## 15004-A03



48er Fliesen, rapportgenau  
48 x 48 tiles critical cut  
Dalles 48 x 48 cm, avec raccord



### Verlegung

Anordnung der Fliesen zufällig,  
auch im Versatz möglich

### Laying

Pattern layout randomly,  
also as half drop / half brick possible

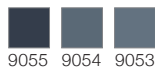
### Pose

L'ordre des dalles fortuit – il sera aussi  
possible de poser en quinconce

## 15005-A01



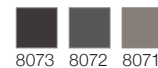
48er Fliesen, rapportgenau  
48 x 48 tiles critical cut  
Dalles 48 x 48 cm, avec raccord



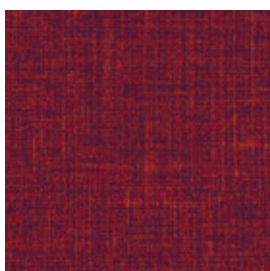
## 15005-A02



48er Fliesen, rapportgenau  
48 x 48 tiles critical cut  
Dalles 48 x 48 cm, avec raccord



## 15005-A03



48er Fliesen, rapportgenau  
48 x 48 tiles critical cut  
Dalles 48 x 48 cm, avec raccord



### Verlegung

Anordnung der Fliesen zufällig,  
auch im Versatz möglich

### Laying

Pattern layout randomly,  
also as half drop / half brick possible

### Pose

L'ordre des dalles fortuit – il sera aussi  
possible de poser en quinconce



Bitte beachten Sie, dass die in dieser Kollektion dargestellten Farben nur annähernd den tatsächlichen Teppichbodenfarben entsprechen. Verwenden Sie bitte unsere original Farbmuster.

Please note that colours in this printed brochure are approximate. For correct colours please refer to our colour samples.

Veillez noter que les couleurs représentées dans cette collection sont approximatives par rapport aux couleurs réelles. S'il vous plaît utiliser notre nuancier original.

Achtung: aus technischen Gründen ist ein Verspringen des Dessins von Fliese zu Fliese um ca. +/- 5mm nicht auszuschließen. Dies wird als Reklamationsgrund nicht anerkannt und ist ggf. vom Verleger auszugleichen.

Attention: For technical reasons we cannot completely exclude that the design skips from tile to tile by approx +/- 5 mm. This is not accepted as a reason for a claim and possibly has to be cleared by the layer.

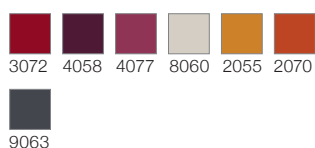
Attention: Pour des raisons techniques un pose en quinconce de dessin de dalle à dalle doit être toléré autour de +/- 5 mm. Ca ne représente pas un motif de réclamation et doit être corrigé éventuellement par le poseur.

# ETHNO

## 15006-A01



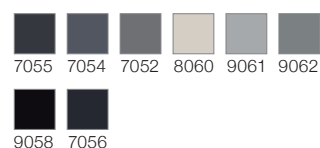
60er Fliesen, rapportgenau  
60 x 60 tiles critical cut  
Dalles 60 x 60 cm, avec raccord



## 15006-A02



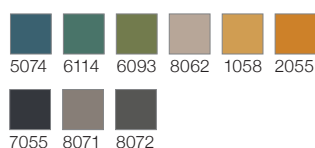
60er Fliesen, rapportgenau  
60 x 60 tiles critical cut  
Dalles 60 x 60 cm, avec raccord



## 15006-A03



60er Fliesen, rapportgenau  
60 x 60 tiles critical cut  
Dalles 60 x 60 cm, avec raccord



### Verlegung

Anordnung der Fliesen zufällig,  
auch im Versatz möglich

### Laying

Pattern layout randomly,  
also as half drop / half brick possible

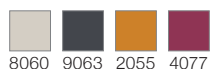
### Pose

L'ordre des dalles fortuit – il sera aussi  
possible de poser en quinconce

## 15007-A01



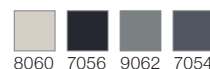
60er Fliesen, rapportgenau  
60 x 60 tiles critical cut  
Dalles 60 x 60 cm, avec raccord



## 15007-A02



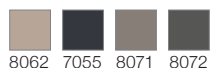
60er Fliesen, rapportgenau  
60 x 60 tiles critical cut  
Dalles 60 x 60 cm, avec raccord



## 15007-A03



60er Fliesen, rapportgenau  
60 x 60 tiles critical cut  
Dalles 60 x 60 cm, avec raccord



### Verlegung

Anordnung der Fliesen zufällig,  
auch im Versatz möglich

### Laying

Pattern layout randomly,  
also as half drop / half brick possible

### Pose

L'ordre des dalles fortuit – il sera aussi  
possible de poser en quinconce



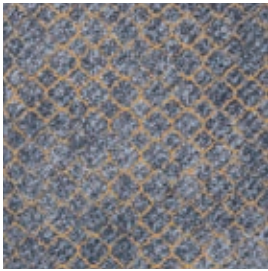
Diese Fliesen sind nur als Sets erhältlich. Die Abbildung zeigt jeweils eine beispielhafte Fliese aus jedem Set.

Tiles are only available as sets. The image shows respectively one sample from each set.

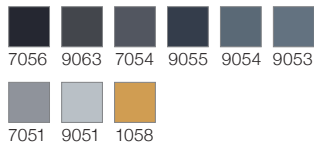
Les dalles seront seulement disponible dans un set. L'image montre respectivement une exemple de chaque set.

# ETHNO

## 15002-A01



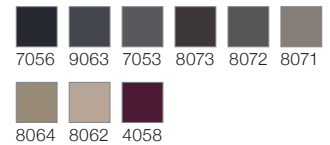
60er Fliesen, rapportgenau  
60 x 60 tiles critical cut  
Dalles 60 x 60 cm, avec raccord



## 15002-A02



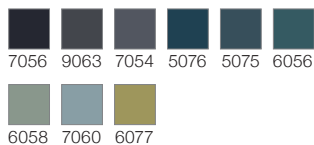
60er Fliesen, rapportgenau  
60 x 60 tiles critical cut  
Dalles 60 x 60 cm, avec raccord



## 15002-A03



60er Fliesen, rapportgenau  
60 x 60 tiles critical cut  
Dalles 60 x 60 cm, avec raccord



### Verlegung

Anordnung der Fliesen zufällig,  
auch im Versatz möglich

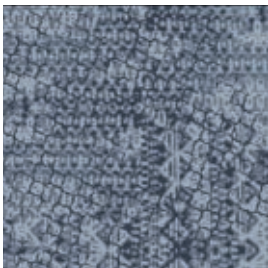
### Laying

Pattern layout randomly,  
also as half drop / half brick possible

### Pose

L'ordre des dalles fortuit – il sera aussi  
possible de poser en quinconce

## 15000-A01



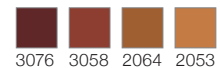
60er Fliesen, rapportgenau  
60 x 60 tiles critical cut  
Dalles 60 x 60 cm, avec raccord



## 15000-A02



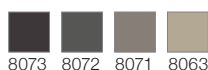
60er Fliesen, rapportgenau  
60 x 60 tiles critical cut  
Dalles 60 x 60 cm, avec raccord



## 15000-A03



60er Fliesen, rapportgenau  
60 x 60 tiles critical cut  
Dalles 60 x 60 cm, avec raccord



### Verlegung

Anordnung der Fliesen zufällig,  
auch im Versatz möglich

### Laying

Pattern layout randomly,  
also as half drop / half brick possible

### Pose

L'ordre des dalles fortuit – il sera aussi  
possible de poser en quinconce



Bitte beachten Sie, dass die in dieser Kollektion dargestellten Farben nur annähernd den tatsächlichen Teppichbodenfarben entsprechen. Verwenden Sie bitte unsere original Farbmuster.

Please note that colours in this printed brochure are approximate. For correct colours please refer to our colour samples.

Veillez noter que les couleurs représentées dans cette collection sont approximatives par rapport aux couleurs réelles. S'il vous plaît utiliser notre nuancier original.

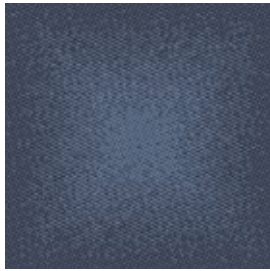
Achtung: aus technischen Gründen ist ein Verspringen des Dessins von Fliese zu Fliese um ca. +/- 5mm nicht auszuschließen. Dies wird als Reklamationsgrund nicht anerkannt und ist ggf. vom Verleger auszugleichen.

Attention: For technical reasons we cannot completely exclude that the design skips from tile to tile by approx +/- 5 mm. This is not accepted as a reason for a claim and possibly has to be cleared by the layer.

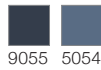
Attention: Pour des raisons techniques un pose en quinconce de dessin de dalle à dalle doit être toléré autour de +/- 5 mm. Ca ne représente pas un motif de réclamation et doit être corrigé éventuellement par le poseur.

# RETRO

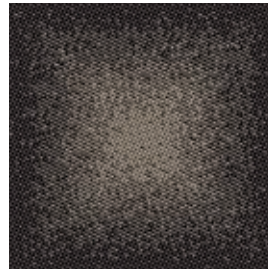
## 15030-A01



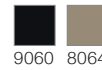
48er Fliesen, rapportgenau  
48 x 48 tiles critical cut  
Dalles 48 x 48 cm, avec raccord



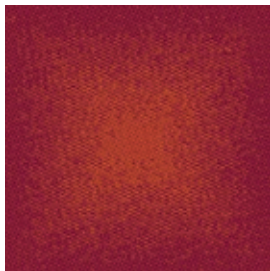
## 15030-A02



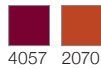
48er Fliesen, rapportgenau  
48 x 48 tiles critical cut  
Dalles 48 x 48 cm, avec raccord



## 15030-A03



48er Fliesen, rapportgenau  
48 x 48 tiles critical cut  
Dalles 48 x 48 cm, avec raccord



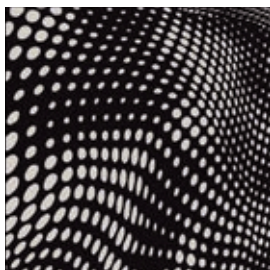
A	B	A	B	A	B	A	B
B	A	B	A	B	A	B	A
A	B	A	B	A	B	A	B
B	A	B	A	B	A	B	A
A	B	A	B	A	B	A	B
B	A	B	A	B	A	B	A
A	B	A	B	A	B	A	B
B	A	B	A	B	A	B	A

**Verlegung**  
Anordnung der Fliesen regelmäßig

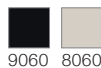
**Laying**  
Pattern layout regularly

**Pose**  
L'ordre des dalles régulièrement

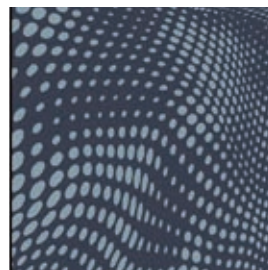
## 15026-A01



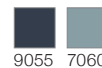
60er Fliesen, rapportgenau  
60 x 60 tiles critical cut  
Dalles 60 x 60 cm, avec raccord



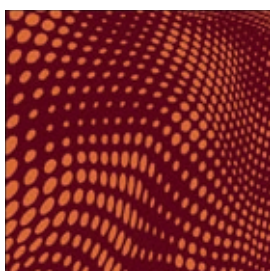
## 15026-A02



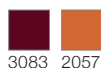
60er Fliesen, rapportgenau  
60 x 60 tiles critical cut  
Dalles 60 x 60 cm, avec raccord



## 15026-A03



60er Fliesen, rapportgenau  
60 x 60 tiles critical cut  
Dalles 60 x 60 cm, avec raccord



**Verlegung**  
Anordnung der Fliesen zufällig,  
auch im Versatz möglich

**Laying**  
Pattern layout randomly,  
also as half drop / half brick possible

**Pose**  
L'ordre des dalles fortuit – il sera aussi  
possible de poser en quinconce



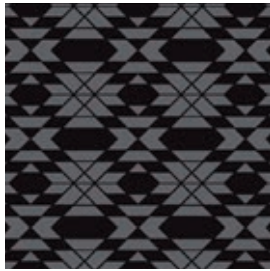
Diese Fliesen sind nur als Sets erhältlich. Die Abbildung zeigt jeweils eine beispielhafte Fliese aus jedem Set.

Tiles are only available as sets. The image shows respectively one sample from each set.

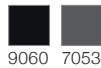
Les dalles seront seulement disponible dans un set. L'image montre respectivement une exemple de chaque set.

# RETRO

## 15032-A01



60er Fliesen, rapportgenau  
60 x 60 tiles critical cut  
Dalles 60 x 60 cm, avec raccord

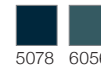


9060 7053

## 15032-A02

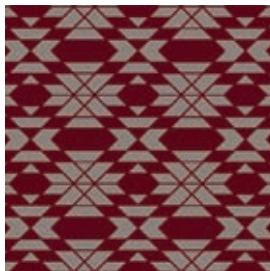


60er Fliesen, rapportgenau  
60 x 60 tiles critical cut  
Dalles 60 x 60 cm, avec raccord

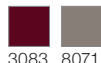


5078 6056

## 15032-A03



60er Fliesen, rapportgenau  
60 x 60 tiles critical cut  
Dalles 60 x 60 cm, avec raccord



3083 8071

### Verlegung

Anordnung der Fliesen zufällig,  
auch im Versatz möglich

### Laying

Pattern layout randomly,  
also as half drop / half brick possible

### Pose

L'ordre des dalles fortuit – il sera aussi  
possible de poser en quinconce

## 15028-A01

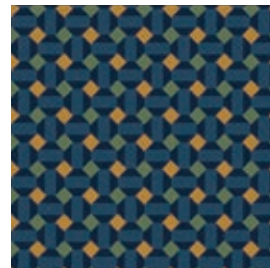


60er Fliesen, rapportgenau  
60 x 60 tiles critical cut  
Dalles 60 x 60 cm, avec raccord



7056 9063 8071 8063 9062

## 15028-A02

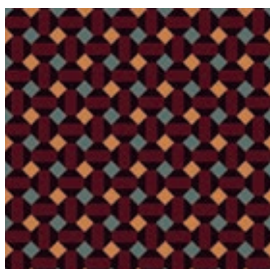


60er Fliesen, rapportgenau  
60 x 60 tiles critical cut  
Dalles 60 x 60 cm, avec raccord

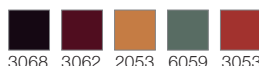


5079 5077 6063 1060 5073

## 15028-A03



60er Fliesen, rapportgenau  
60 x 60 tiles critical cut  
Dalles 60 x 60 cm, avec raccord



3068 3062 2053 6059 3053

### Verlegung

Anordnung der Fliesen zufällig,  
auch im Versatz möglich

### Laying

Pattern layout randomly,  
also as half drop / half brick possible

### Pose

L'ordre des dalles fortuit – il sera aussi  
possible de poser en quinconce



Bitte beachten Sie, dass die in dieser Kollektion dargestellten Farben nur annähernd den tatsächlichen Teppichbodenfarben entsprechen. Verwenden Sie bitte unsere original Farbmuster.

Achtung: aus technischen Gründen ist ein Verspringen des Dessins von Fliese zu Fliese um ca. +/- 5mm nicht auszuschließen. Dies wird als Reklamationsgrund nicht anerkannt und ist ggf. vom Verleger auszugleichen.

Please note that colours in this printed brochure are approximate. For correct colours please refer to our colour samples.

Attention: For technical reasons we cannot completely exclude that the design skips from tile to tile by approx +/- 5 mm. This is not accepted as a reason for a claim and possibly has to be cleared by the layer.

Veillez noter que les couleurs représentées dans cette collection sont approximatives par rapport aux couleurs réelles. S'il vous plaît utiliser notre nuancier original.

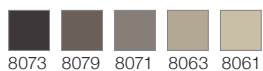
Attention: Pour des raisons techniques un pose en quinconce de dessin de dalle à dalle doit être toléré autour de +/- 5 mm. Ca ne représente pas un motif de réclamation et doit être corrigé éventuellement par le poseur.

# RETRO

## 15024-A01



48er Fliesen, rapportgenau  
48 x 48 tiles critical cut  
Dalles 48 x 48 cm, avec raccord

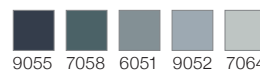


8073 8079 8071 8063 8061

## 15024-A02

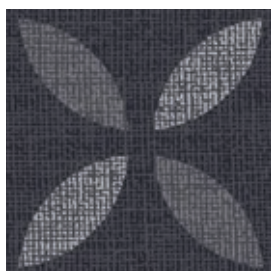


48er Fliesen, rapportgenau  
48 x 48 tiles critical cut  
Dalles 48 x 48 cm, avec raccord



9055 7058 6051 9052 7064

## 15024-A03



48er Fliesen, rapportgenau  
48 x 48 tiles critical cut  
Dalles 48 x 48 cm, avec raccord



7056 9063 7052 9061 8061

### Verlegung

Anordnung der Fliesen zufällig,  
auch im Versatz möglich

### Laying

Pattern layout randomly,  
also as half drop / half brick possible

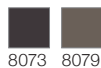
### Pose

L'ordre des dalles fortuit – il sera aussi  
possible de poser en quinconce

## 15025-A01

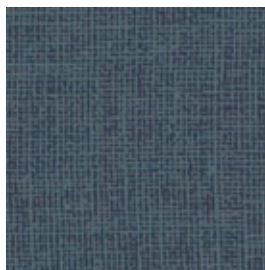


48er Fliesen, rapportgenau  
48 x 48 tiles critical cut  
Dalles 48 x 48 cm, avec raccord

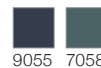


8073 8079

## 15025-A02

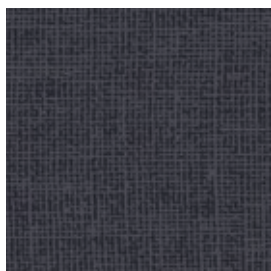


48er Fliesen, rapportgenau  
48 x 48 tiles critical cut  
Dalles 48 x 48 cm, avec raccord

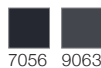


9055 7058

## 15025-A03



48er Fliesen, rapportgenau  
48 x 48 tiles critical cut  
Dalles 48 x 48 cm, avec raccord



7056 9063

### Verlegung

Anordnung der Fliesen zufällig,  
auch im Versatz möglich

### Laying

Pattern layout randomly,  
also as half drop / half brick possible

### Pose

L'ordre des dalles fortuit – il sera aussi  
possible de poser en quinconce



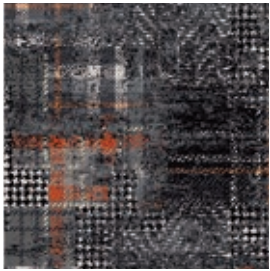
Diese Fliesen sind nur als Sets erhältlich. Die Abbildung zeigt jeweils eine beispielhafte Fliese aus jedem Set.

Tiles are only available as sets. The image shows respectively one sample from each set.

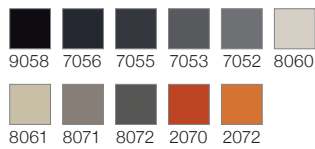
Les dalles seront seulement disponible dans un set. L'image montre respectivement une exemple de chaque set.

# FRAGMENTS

## 15018-A01



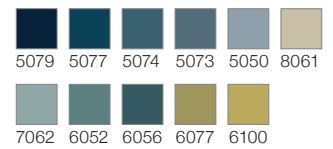
48er Fliesen, rapportgenau  
48 x 48 tiles critical cut  
Dalles 48 x 48 cm, avec raccord



## 15018-A02



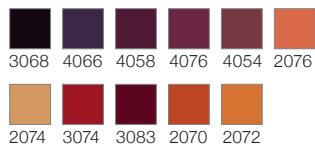
48er Fliesen, rapportgenau  
48 x 48 tiles critical cut  
Dalles 48 x 48 cm, avec raccord



## 15018-A03



48er Fliesen, rapportgenau  
48 x 48 tiles critical cut  
Dalles 48 x 48 cm, avec raccord



### Verlegung

Anordnung der Fliesen zufällig,  
auch im Versatz möglich

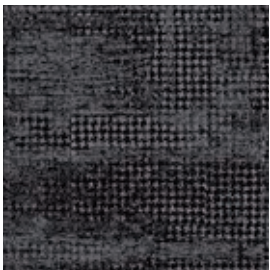
### Laying

Pattern layout randomly,  
also as half drop / half brick possible

### Pose

L'ordre des dalles fortuit – il sera aussi  
possible de poser en quinconce

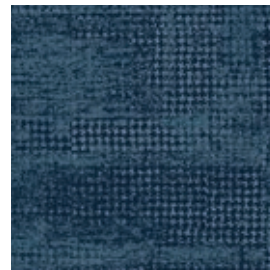
## 15019-A01



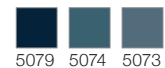
48er Fliesen, rapportgenau  
48 x 48 tiles critical cut  
Dalles 48 x 48 cm, avec raccord



## 15019-A02



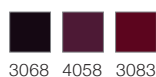
48er Fliesen, rapportgenau  
48 x 48 tiles critical cut  
Dalles 48 x 48 cm, avec raccord



## 15019-A03



48er Fliesen, rapportgenau  
48 x 48 tiles critical cut  
Dalles 48 x 48 cm, avec raccord



### Verlegung

Anordnung der Fliesen zufällig,  
auch im Versatz möglich

### Laying

Pattern layout randomly,  
also as half drop / half brick possible

### Pose

L'ordre des dalles fortuit – il sera aussi  
possible de poser en quinconce



Bitte beachten Sie, dass die in dieser Kollektion dargestellten Farben nur annähernd den tatsächlichen Teppichbodenfarben entsprechen. Verwenden Sie bitte unsere original Farbmuster.

Achtung: aus technischen Gründen ist ein Verspringen des Dessins von Fliese zu Fliese um ca. +/- 5mm nicht auszuschließen. Dies wird als Reklamationsgrund nicht anerkannt und ist ggf. vom Verleger auszugleichen.

Please note that colours in this printed brochure are approximate. For correct colours please refer to our colour samples.

Attention: For technical reasons we cannot completely exclude that the design skips from tile to tile by approx +/- 5 mm. This is not accepted as a reason for a claim and possibly has to be cleared by the layer.

Veillez noter que les couleurs représentées dans cette collection sont approximatives par rapport aux couleurs réelles. S'il vous plaît utiliser notre nuancier original.

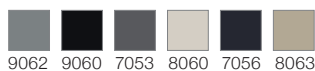
Attention: Pour des raisons techniques un pose en quinconce de dessin de dalle à dalle doit être toléré autour de +/- 5 mm. Ca ne représente pas un motif de réclamation et doit être corrigé éventuellement par le poseur.

# FRAGMENTS

## 15010-A01



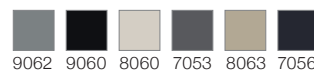
60er Fliesen, rapportgenau  
60 x 60 tiles critical cut  
Dalles 60 x 60 cm, avec raccord



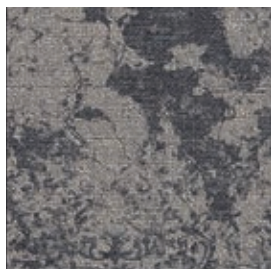
## 15012-A01



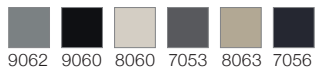
60er Fliesen, rapportgenau  
60 x 60 tiles critical cut  
Dalles 60 x 60 cm, avec raccord



## 15014-A01



60er Fliesen, rapportgenau  
60 x 60 tiles critical cut  
Dalles 60 x 60 cm, avec raccord



### Verlegung

Anordnung der Fliesen zufällig,  
auch im Versatz möglich

### Laying

Pattern layout randomly,  
also as half drop / half brick possible

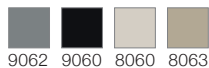
### Pose

L'ordre des dalles fortuit – il sera aussi  
possible de poser en quinconce

## 15015-A01



60er Fliesen, rapportgenau  
60 x 60 tiles critical cut  
Dalles 60 x 60 cm, avec raccord



### Verlegung

Anordnung der Fliesen zufällig,  
auch im Versatz möglich

### Laying

Pattern layout randomly,  
also as half drop / half brick possible

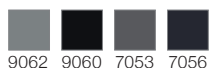
### Pose

L'ordre des dalles fortuit – il sera aussi  
possible de poser en quinconce

## 15015-A02



60er Fliesen, rapportgenau  
60 x 60 tiles critical cut  
Dalles 60 x 60 cm, avec raccord





Diese Fliesen sind nur als Sets erhältlich. Die Abbildung zeigt jeweils eine beispielhafte Fliese aus jedem Set.

Tiles are only available as sets. The image shows respectively one sample from each set.

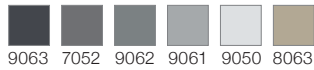
Les dalles seront seulement disponible dans un set. L'image montre respectivement une exemple de chaque set.

# FRAGMENTS

## 15016-A01



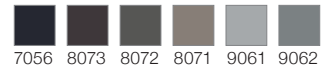
60er Fliesen, rapportgenau  
60 x 60 tiles critical cut  
Dalles 60 x 60 cm, avec raccord



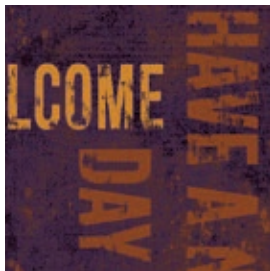
## 15016-A02



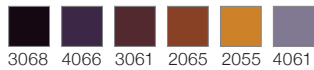
60er Fliesen, rapportgenau  
60 x 60 tiles critical cut  
Dalles 60 x 60 cm, avec raccord



## 15016-A03



60er Fliesen, rapportgenau  
60 x 60 tiles critical cut  
Dalles 60 x 60 cm, avec raccord



### Verlegung

Anordnung der Fliesen zufällig,  
auch im Versatz möglich

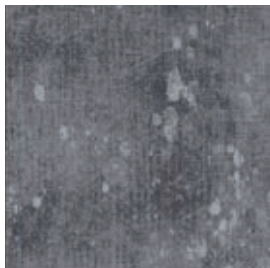
### Laying

Pattern layout randomly,  
also as half drop / half brick possible

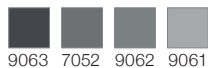
### Pose

L'ordre des dalles fortuit – il sera aussi  
possible de poser en quinconce

## 15017-A01



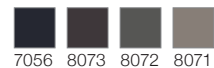
60er Fliesen, rapportgenau  
60 x 60 tiles critical cut  
Dalles 60 x 60 cm, avec raccord



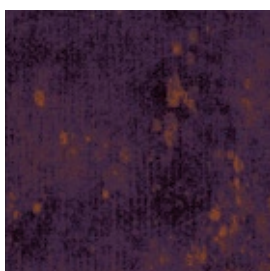
## 15017-A02



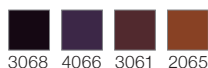
60er Fliesen, rapportgenau  
60 x 60 tiles critical cut  
Dalles 60 x 60 cm, avec raccord



## 15017-A03



60er Fliesen, rapportgenau  
60 x 60 tiles critical cut  
Dalles 60 x 60 cm, avec raccord



### Verlegung

Anordnung der Fliesen zufällig,  
auch im Versatz möglich

### Laying

Pattern layout randomly,  
also as half drop / half brick possible

### Pose

L'ordre des dalles fortuit – il sera aussi  
possible de poser en quinconce



Bitte beachten Sie, dass die in dieser Kollektion dargestellten Farben nur annähernd den tatsächlichen Teppichbodenfarben entsprechen. Verwenden Sie bitte unsere original Farbmuster.

Please note that colours in this printed brochure are approximate. For correct colours please refer to our colour samples.

Veillez noter que les couleurs représentées dans cette collection sont approximatives par rapport aux couleurs réelles. S'il vous plaît utiliser notre nuancier original.

Achtung: aus technischen Gründen ist ein Verspringen des Dessins von Fliese zu Fliese um ca. +/- 5mm nicht auszuschließen. Dies wird als Reklamationsgrund nicht anerkannt und ist ggf. vom Verleger auszugleichen.

Attention: For technical reasons we cannot completely exclude that the design skips from tile to tile by approx +/- 5 mm. This is not accepted as a reason for a claim and possibly has to be cleared by the layer.

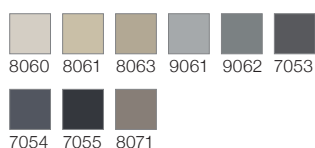
Attention: Pour des raisons techniques un pose en quinconce de dessin de dalle à dalle doit être toléré autour de +/- 5 mm. Ca ne représente pas un motif de réclamation et doit être corrigé éventuellement par le poseur.

# FRAGMENTS

## 15008-A01



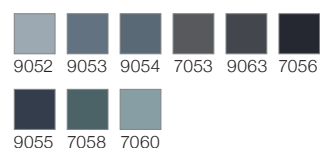
48er Fliesen, rapportgenau  
48 x 48 tiles critical cut  
Dalles 48 x 48 cm, avec raccord



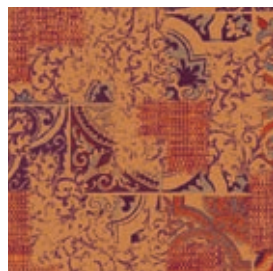
## 15008-A02



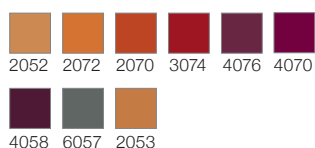
48er Fliesen, rapportgenau  
48 x 48 tiles critical cut  
Dalles 48 x 48 cm, avec raccord



## 15008-A03



48er Fliesen, rapportgenau  
48 x 48 tiles critical cut  
Dalles 48 x 48 cm, avec raccord



### Verlegung

Anordnung der Fliesen zufällig,  
auch im Versatz möglich

### Laying

Pattern layout randomly,  
also as half drop / half brick possible

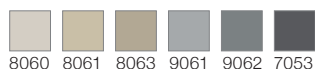
### Pose

L'ordre des dalles fortuit – il sera aussi  
possible de poser en quinconce

## 15009-A01



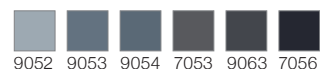
48er Fliesen, rapportgenau  
48 x 48 tiles critical cut  
Dalles 48 x 48 cm, avec raccord



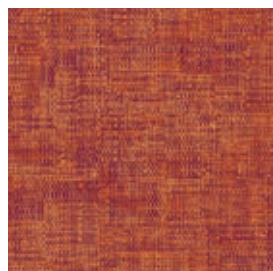
## 15009-A02



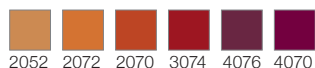
48er Fliesen, rapportgenau  
48 x 48 tiles critical cut  
Dalles 48 x 48 cm, avec raccord



## 15009-A03



48er Fliesen, rapportgenau  
48 x 48 tiles critical cut  
Dalles 48 x 48 cm, avec raccord



### Verlegung

Anordnung der Fliesen zufällig,  
auch im Versatz möglich

### Laying

Pattern layout randomly,  
also as half drop / half brick possible

### Pose

L'ordre des dalles fortuit – il sera aussi  
possible de poser en quinconce



Diese Fliesen sind nur als Sets erhältlich. Die Abbildung zeigt jeweils eine beispielhafte Fliese aus jedem Set.

Tiles are only available as sets. The image shows respectively one sample from each set.

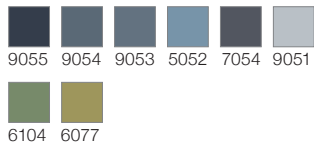
Les dalles seront seulement disponible dans un set. L'image montre respectivement une exemple de chaque set.

# TEXTILE

## 15052-A01



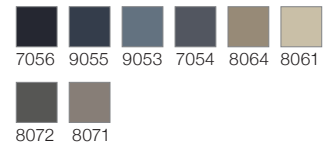
60er Fliesen, rapportgenau  
60 x 60 tiles critical cut  
Dalles 60 x 60 cm, avec raccord



## 15052-A02



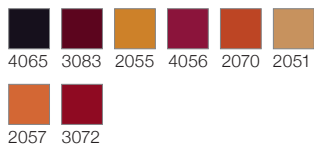
60er Fliesen, rapportgenau  
60 x 60 tiles critical cut  
Dalles 60 x 60 cm, avec raccord



## 15052-A03



60er Fliesen, rapportgenau  
60 x 60 tiles critical cut  
Dalles 60 x 60 cm, avec raccord



### Verlegung

Anordnung der Fliesen zufällig,  
auch im Versatz möglich

### Laying

Pattern layout randomly,  
also as half drop / half brick possible

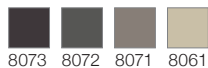
### Pose

L'ordre des dalles fortuit – il sera aussi  
possible de poser en quinconce

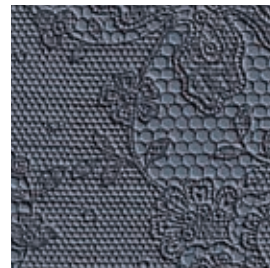
## 15060-A01



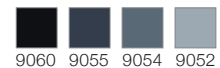
60er Fliesen, rapportgenau  
60 x 60 tiles critical cut  
Dalles 60 x 60 cm, avec raccord



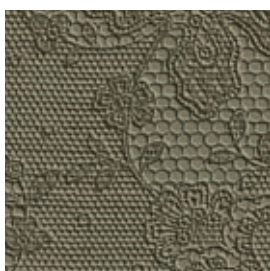
## 15060-A02



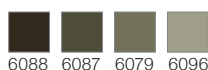
60er Fliesen, rapportgenau  
60 x 60 tiles critical cut  
Dalles 60 x 60 cm, avec raccord



## 15060-A03



60er Fliesen, rapportgenau  
60 x 60 tiles critical cut  
Dalles 60 x 60 cm, avec raccord



A	B	C	D	E	F
D	E	F	A	B	C
A	B	C	D	E	F
D	E	F	A	B	C
A	B	C	D	E	F
D	E	F	A	B	C

### Verlegung

Anordnung der Fliesen regelmäßig

### Laying

Pattern layout regularly

### Pose

L'ordre des dalles régulièrement



Bitte beachten Sie, dass die in dieser Kollektion dargestellten Farben nur annähernd den tatsächlichen Teppichbodenfarben entsprechen. Verwenden Sie bitte unsere original Farbmuster.

Achtung: aus technischen Gründen ist ein Verspringen des Dessins von Fliese zu Fliese um ca. +/- 5mm nicht auszuschließen. Dies wird als Reklamationsgrund nicht anerkannt und ist ggf. vom Verleger auszugleichen.

Please note that colours in this printed brochure are approximate. For correct colours please refer to our colour samples.

Attention: For technical reasons we cannot completely exclude that the design skips from tile to tile by approx +/- 5 mm. This is not accepted as a reason for a claim and possibly has to be cleared by the layer.

Veillez noter que les couleurs représentées dans cette collection sont approximatives par rapport aux couleurs réelles. S'il vous plaît utiliser notre nuancier original.

Attention: Pour des raisons techniques un pose en quinconce de dessin de dalle à dalle doit être toléré autour de +/- 5 mm. Ca ne représente pas un motif de réclamation et doit être corrigé éventuellement par le poseur.

# TEXTILE

## 15058-A01



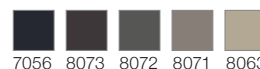
60er Fliesen, rapportgenau  
60 x 60 tiles critical cut  
Dalles 60 x 60 cm, avec raccord



## 15058-A02



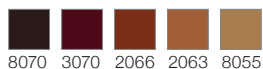
60er Fliesen, rapportgenau  
60 x 60 tiles critical cut  
Dalles 60 x 60 cm, avec raccord



## 15058-A03



60er Fliesen, rapportgenau  
60 x 60 tiles critical cut  
Dalles 60 x 60 cm, avec raccord



### Verlegung

Anordnung der Fliesen zufällig,  
auch im Versatz möglich

### Laying

Pattern layout randomly,  
also as half drop / half brick possible

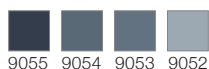
### Pose

L'ordre des dalles fortuit – il sera aussi  
possible de poser en quinconce

## 15059-A01



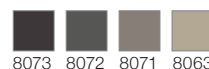
60er Fliesen, rapportgenau  
60 x 60 tiles critical cut  
Dalles 60 x 60 cm, avec raccord



## 15059-A02



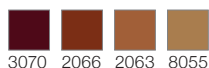
60er Fliesen, rapportgenau  
60 x 60 tiles critical cut  
Dalles 60 x 60 cm, avec raccord



## 15059-A03



60er Fliesen, rapportgenau  
60 x 60 tiles critical cut  
Dalles 60 x 60 cm, avec raccord



### Verlegung

Anordnung der Fliesen zufällig,  
auch im Versatz möglich

### Laying

Pattern layout randomly,  
also as half drop / half brick possible

### Pose

L'ordre des dalles fortuit – il sera aussi  
possible de poser en quinconce



Diese Fliesen sind nur als Sets erhältlich. Die Abbildung zeigt jeweils eine beispielhafte Fliese aus jedem Set.

Tiles are only available as sets. The image shows respectively one sample from each set.

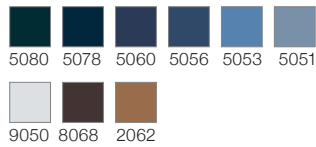
Les dalles seront seulement disponible dans un set. L'image montre respectivement une exemple de chaque set.

# TEXTILE

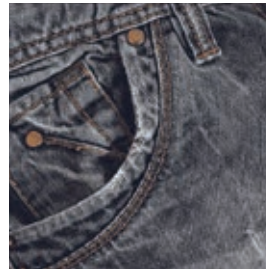
## 15054-A01



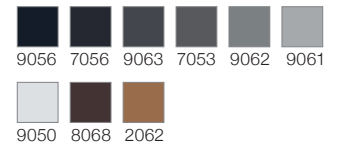
60er Fliesen, rapportgenau  
60 x 60 tiles critical cut  
Dalles 60 x 60 cm, avec raccord



## 15054-A02



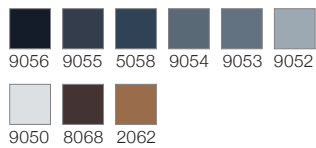
60er Fliesen, rapportgenau  
60 x 60 tiles critical cut  
Dalles 60 x 60 cm, avec raccord



## 15054-A03



60er Fliesen, rapportgenau  
60 x 60 tiles critical cut  
Dalles 60 x 60 cm, avec raccord



### Verlegung

Anordnung der Fliesen zufällig,  
auch im Versatz möglich

### Laying

Pattern layout randomly,  
also as half drop / half brick possible

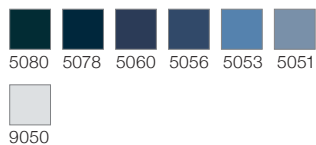
### Pose

L'ordre des dalles fortuit – il sera aussi  
possible de poser en quinconce

## 15056-A01



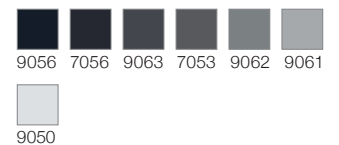
60er Fliesen, rapportgenau  
60 x 60 tiles critical cut  
Dalles 60 x 60 cm, avec raccord



## 15056-A02



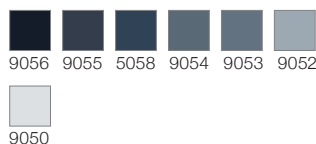
60er Fliesen, rapportgenau  
60 x 60 tiles critical cut  
Dalles 60 x 60 cm, avec raccord



## 15056-A03



60er Fliesen, rapportgenau  
60 x 60 tiles critical cut  
Dalles 60 x 60 cm, avec raccord



### Verlegung

Anordnung der Fliesen zufällig,  
auch im Versatz möglich

### Laying

Pattern layout randomly,  
also as half drop / half brick possible

### Pose

L'ordre des dalles fortuit – il sera aussi  
possible de poser en quinconce



Bitte beachten Sie, dass die in dieser Kollektion dargestellten Farben nur annähernd den tatsächlichen Teppichbodenfarben entsprechen. Verwenden Sie bitte unsere original Farbmuster.

Please note that colours in this printed brochure are approximate. For correct colours please refer to our colour samples.

Veillez noter que les couleurs représentées dans cette collection sont approximatives par rapport aux couleurs réelles. S'il vous plaît utiliser notre nuancier original.

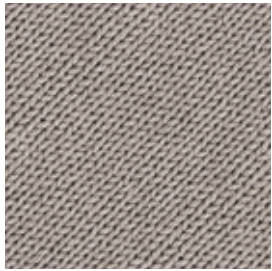
Achtung: aus technischen Gründen ist ein Verspringen des Dessins von Fliese zu Fliese um ca. +/- 5mm nicht auszuschließen. Dies wird als Reklamationsgrund nicht anerkannt und ist ggf. vom Verleger auszugleichen.

Attention: For technical reasons we cannot completely exclude that the design skips from tile to tile by approx +/- 5 mm. This is not accepted as a reason for a claim and possibly has to be cleared by the layer.

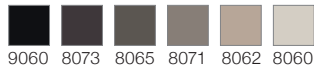
Attention: Pour des raisons techniques un pose en quinconce de dessin de dalle à dalle doit être toléré autour de +/- 5 mm. Ca ne représente pas un motif de réclamation et doit être corrigé éventuellement par le poseur.

# TEXTILE

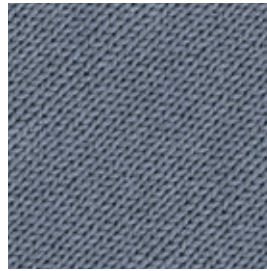
## 15046-A01



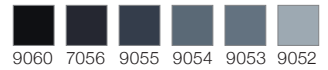
96er Fliesen, rapportgenau  
96 x 96 tiles critical cut  
Dalles 96 x 96 cm, avec raccord



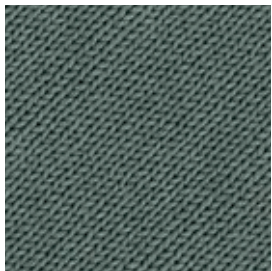
## 15046-A02



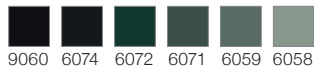
96er Fliesen, rapportgenau  
96 x 96 tiles critical cut  
Dalles 96 x 96 cm, avec raccord



## 15046-A03



96er Fliesen, rapportgenau  
96 x 96 tiles critical cut  
Dalles 96 x 96 cm, avec raccord



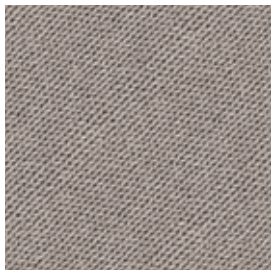
A	B	A	B
C	D	C	D
A	B	A	B
C	D	C	D

**Verlegung**  
Anordnung der Fliesen regelmäßig

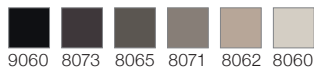
**Laying**  
Pattern layout regularly

**Pose**  
L'ordre des dalles régulièrement

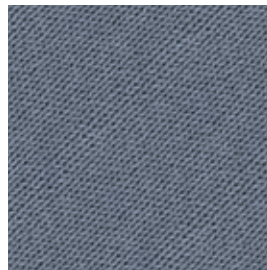
## 15048-A01



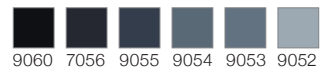
96er Fliesen, rapportgenau  
96 x 96 tiles critical cut  
Dalles 96 x 96 cm, avec raccord



## 15048-A02



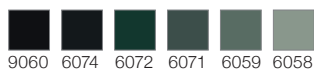
96er Fliesen, rapportgenau  
96 x 96 tiles critical cut  
Dalles 96 x 96 cm, avec raccord



## 15048-A03



96er Fliesen, rapportgenau  
96 x 96 tiles critical cut  
Dalles 96 x 96 cm, avec raccord



A	B	A	B
C	D	C	D
A	B	A	B
C	D	C	D

**Verlegung**  
Anordnung der Fliesen regelmäßig

**Laying**  
Pattern layout regularly

**Pose**  
L'ordre des dalles régulièrement



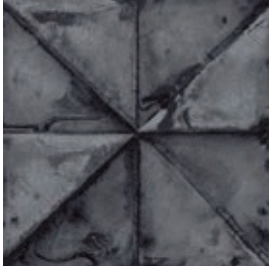
Diese Fliesen sind nur als Sets erhältlich. Die Abbildung zeigt jeweils eine beispielhafte Fliese aus jedem Set.

Tiles are only available as sets. The image shows respectively one sample from each set.

Les dalles seront seulement disponible dans un set. L'image montre respectivement une exemple de chaque set.

# SURFACE

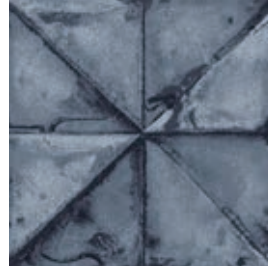
## 15040-A01



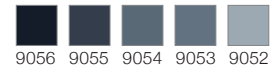
48er Fliesen, rapportgenau  
48 x 48 tiles critical cut  
Dalles 48 x 48 cm, avec raccord



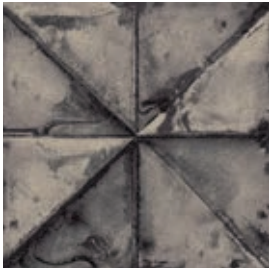
## 15040-A02



48er Fliesen, rapportgenau  
48 x 48 tiles critical cut  
Dalles 48 x 48 cm, avec raccord



## 15040-A03



48er Fliesen, rapportgenau  
48 x 48 tiles critical cut  
Dalles 48 x 48 cm, avec raccord



A	B	A	B	A	B	A	B
B	A	B	A	B	A	B	A
A	B	A	B	A	B	A	B
B	A	B	A	B	A	B	A
A	B	A	B	A	B	A	B
B	A	B	A	B	A	B	A
A	B	A	B	A	B	A	B
B	A	B	A	B	A	B	A

**Verlegung**  
Anordnung der Fliesen regelmäßig

**Laying**  
Pattern layout regularly

**Pose**  
L'ordre des dalles régulièrement

## 15041-A01



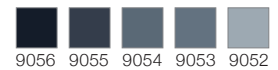
48er Fliesen, rapportgenau  
48 x 48 tiles critical cut  
Dalles 48 x 48 cm, avec raccord



## 15041-A02



48er Fliesen, rapportgenau  
48 x 48 tiles critical cut  
Dalles 48 x 48 cm, avec raccord



## 15041-A03



48er Fliesen, rapportgenau  
48 x 48 tiles critical cut  
Dalles 48 x 48 cm, avec raccord



A	B	A	B	A	B	A	B
C	D	C	D	C	D	C	D
A	B	A	B	A	B	A	B
C	D	C	D	C	D	C	D
A	B	A	B	A	B	A	B
C	D	C	D	C	D	C	D
A	B	A	B	A	B	A	B
C	D	C	D	C	D	C	D

**Verlegung**  
Anordnung der Fliesen regelmäßig

**Laying**  
Pattern layout regularly

**Pose**  
L'ordre des dalles régulièrement



Bitte beachten Sie, dass die in dieser Kollektion dargestellten Farben nur annähernd den tatsächlichen Teppichbodenfarben entsprechen. Verwenden Sie bitte unsere original Farbmuster.

Please note that colours in this printed brochure are approximate. For correct colours please refer to our colour samples.

Veillez noter que les couleurs représentées dans cette collection sont approximatives par rapport aux couleurs réelles. S'il vous plaît utiliser notre nuancier original.

Achtung: aus technischen Gründen ist ein Verspringen des Dessins von Fliese zu Fliese um ca. +/- 5mm nicht auszuschließen. Dies wird als Reklamationsgrund nicht anerkannt und ist ggf. vom Verleger auszugleichen.

Attention: For technical reasons we cannot completely exclude that the design skips from tile to tile by approx +/- 5 mm. This is not accepted as a reason for a claim and possibly has to be cleared by the layer.

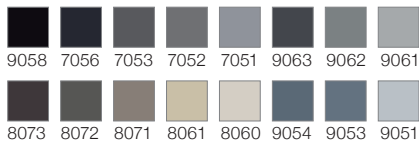
Attention: Pour des raisons techniques un pose en quinconce de dessin de dalle à dalle doit être toléré autour de +/- 5 mm. Ca ne représente pas un motif de réclamation et doit être corrigé éventuellement par le poseur.

# SURFACE

## 15044-A01



60er Fliesen, rapportgenau  
60 x 60 tiles critical cut  
Dalles 60 x 60 cm, avec raccord



### Verlegung

Anordnung der Fliesen zufällig,  
auch im Versatz möglich

### Laying

Pattern layout randomly,  
also as half drop / half brick possible

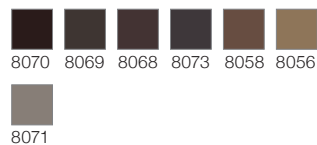
### Pose

L'ordre des dalles fortuit – il sera aussi possible de poser en quinconce

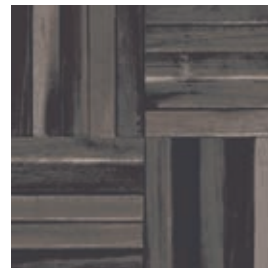
## 15034-A01



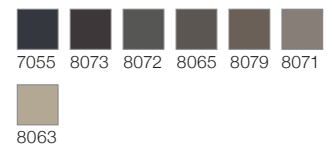
60er Fliesen, rapportgenau  
60 x 60 tiles critical cut  
Dalles 60 x 60 cm, avec raccord



## 15034-A02



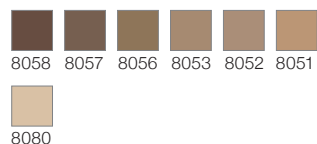
60er Fliesen, rapportgenau  
60 x 60 tiles critical cut  
Dalles 60 x 60 cm, avec raccord



## 15034-A03



60er Fliesen, rapportgenau  
60 x 60 tiles critical cut  
Dalles 60 x 60 cm, avec raccord



### Verlegung

Anordnung der Fliesen zufällig

### Laying

Pattern layout randomly

### Pose

L'ordre des dalles fortuit



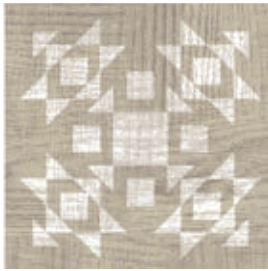
Diese Fliesen sind nur als Sets erhältlich. Die Abbildung zeigt jeweils eine beispielhafte Fliese aus jedem Set.

Tiles are only available as sets. The image shows respectively one sample from each set.

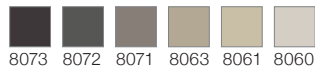
Les dalles seront seulement disponible dans un set. L'image montre respectivement une exemple de chaque set.

# SURFACE

## 15038-A01



48er Fliesen, rapportgenau  
48 x 48 tiles critical cut  
Dalles 48 x 48 cm, avec raccord

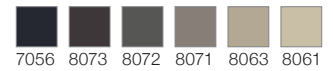


 rohweiss

## 15038-A02



48er Fliesen, rapportgenau  
48 x 48 tiles critical cut  
Dalles 48 x 48 cm, avec raccord

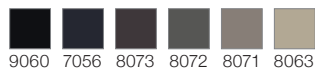


 8060

## 15038-A03



48er Fliesen, rapportgenau  
48 x 48 tiles critical cut  
Dalles 48 x 48 cm, avec raccord



 8061

### Verlegung

Anordnung der Fliesen zufällig,  
auch im Versatz möglich

### Laying

Pattern layout randomly,  
also as half drop / half brick possible

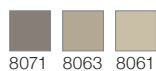
### Pose

L'ordre des dalles fortuit – il sera aussi  
possible de poser en quinconce

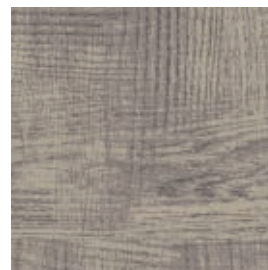
## 15039-A01



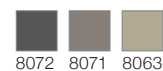
48er Fliesen, rapportgenau  
48 x 48 tiles critical cut  
Dalles 48 x 48 cm, avec raccord



## 15039-A02



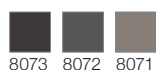
48er Fliesen, rapportgenau  
48 x 48 tiles critical cut  
Dalles 48 x 48 cm, avec raccord



## 15039-A03



48er Fliesen, rapportgenau  
48 x 48 tiles critical cut  
Dalles 48 x 48 cm, avec raccord



### Verlegung

Anordnung der Fliesen zufällig,  
auch im Versatz möglich

### Laying

Pattern layout randomly,  
also as half drop / half brick possible

### Pose

L'ordre des dalles fortuit – il sera aussi  
possible de poser en quinconce



Bitte beachten Sie, dass die in dieser Kollektion dargestellten Farben nur annähernd den tatsächlichen Teppichbodenfarben entsprechen. Verwenden Sie bitte unsere original Farbmuster.

Please note that colours in this printed brochure are approximate. For correct colours please refer to our colour samples.

Veillez noter que les couleurs représentées dans cette collection sont approximatives par rapport aux couleurs réelles. S'il vous plaît utiliser notre nuancier original.

Achtung: aus technischen Gründen ist ein Verspringen des Dessins von Fliese zu Fliese um ca. +/- 5mm nicht auszuschließen. Dies wird als Reklamationsgrund nicht anerkannt und ist ggf. vom Verleger auszugleichen.

Attention: For technical reasons we cannot completely exclude that the design skips from tile to tile by approx +/- 5 mm. This is not accepted as a reason for a claim and possibly has to be cleared by the layer.

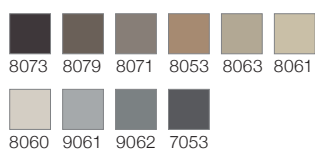
Attention: Pour des raisons techniques un pose en quinconce de dalle à dalle doit être toléré autour de +/- 5 mm. Ca ne représente pas un motif de réclamation et doit être corrigé éventuellement par le poseur.

# SURFACE

## 15036-A01



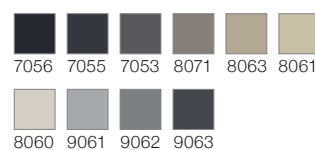
96er Fliesen, rapportgenau  
96 x 96 tiles critical cut  
Dalles 96 x 96 cm, avec raccord



## 15036-A02



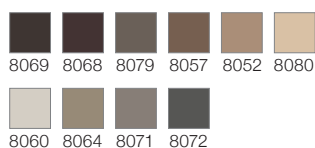
96er Fliesen, rapportgenau  
96 x 96 tiles critical cut  
Dalles 96 x 96 cm, avec raccord



## 15036-A03



96er Fliesen, rapportgenau  
96 x 96 tiles critical cut  
Dalles 96 x 96 cm, avec raccord



### Verlegung

Anordnung der Fliesen zufällig

### Laying

Pattern layout randomly

### Pose

L'ordre des dalles fortuit



Diese Fliesen sind nur als Sets erhältlich. Die Abbildung zeigt jeweils eine beispielhafte Fliese aus jedem Set.

Tiles are only available as sets. The image shows respectively one sample from each set.

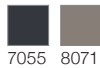
Les dalles seront seulement disponible dans un set. L'image montre respectivement une exemple de chaque set.

# SURFACE

## 15042-A01



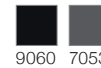
48er Fliesen, rapportgenau  
48 x 48 tiles critical cut  
Dalles 48 x 48 cm, avec raccord



## 15042-A02



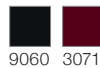
48er Fliesen, rapportgenau  
48 x 48 tiles critical cut  
Dalles 48 x 48 cm, avec raccord



## 15042-A03



48er Fliesen, rapportgenau  
48 x 48 tiles critical cut  
Dalles 48 x 48 cm, avec raccord



### Verlegung

Anordnung der Fliesen zufällig

### Laying

Pattern layout randomly

### Pose

L'ordre des dalles fortuit

## 15043-A01



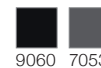
48er Fliesen, rapportgenau  
48 x 48 tiles critical cut  
Dalles 48 x 48 cm, avec raccord



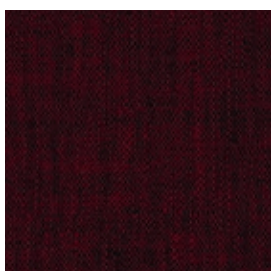
## 15043-A02



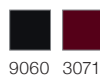
48er Fliesen, rapportgenau  
48 x 48 tiles critical cut  
Dalles 48 x 48 cm, avec raccord



## 15043-A03



48er Fliesen, rapportgenau  
48 x 48 tiles critical cut  
Dalles 48 x 48 cm, avec raccord



### Verlegung

Anordnung der Fliesen zufällig,  
auch im Versatz möglich

### Laying

Pattern layout randomly,  
also as half drop / half brick possible

### Pose

L'ordre des dalles fortuit – il sera aussi  
possible de poser en quinconce



Bitte beachten Sie, dass die in dieser Kollektion dargestellten Farben nur annähernd den tatsächlichen Teppichbodenfarben entsprechen. Verwenden Sie bitte unsere original Farbmuster.

Please note that colours in this printed brochure are approximate. For correct colours please refer to our colour samples.

Veillez noter que les couleurs représentées dans cette collection sont approximatives par rapport aux couleurs réelles. S'il vous plaît utiliser notre nuancier original.

Achtung: aus technischen Gründen ist ein Verspringen des Dessins von Fliese zu Fliese um ca. +/- 5mm nicht auszuschließen. Dies wird als Reklamationsgrund nicht anerkannt und ist ggf. vom Verleger auszugleichen.

Attention: For technical reasons we cannot completely exclude that the design skips from tile to tile by approx +/- 5 mm. This is not accepted as a reason for a claim and possibly has to be cleared by the layer.

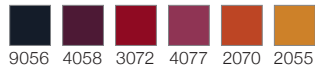
Attention: Pour des raisons techniques un pose en quinconce de dessin de dalle à dalle doit être toléré autour de +/- 5 mm. Ca ne représente pas un motif de réclamation et doit être corrigé éventuellement par le poseur.

# MOSAIC

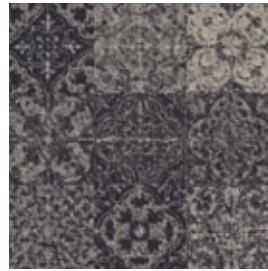
## 15022-A01



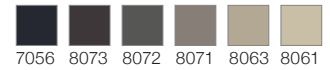
96er Fliesen, rapportgenau  
96 x 96 tiles critical cut  
Dalles 96 x 96 cm, avec raccord



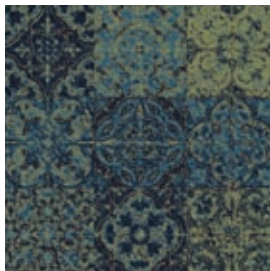
## 15022-A02



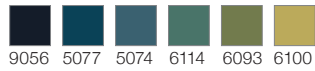
96er Fliesen, rapportgenau  
96 x 96 tiles critical cut  
Dalles 96 x 96 cm, avec raccord



## 15022-A03



96er Fliesen, rapportgenau  
96 x 96 tiles critical cut  
Dalles 96 x 96 cm, avec raccord



### Verlegung

Anordnung der Fliesen zufällig

### Laying

Pattern layout randomly

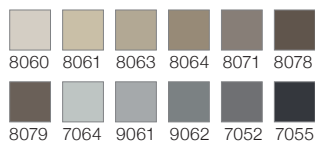
### Pose

L'ordre des dalles fortuit

## 15061-A01



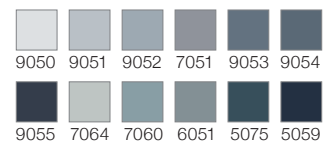
96er Fliesen, rapportgenau  
96 x 96 tiles critical cut  
Dalles 96 x 96 cm, avec raccord



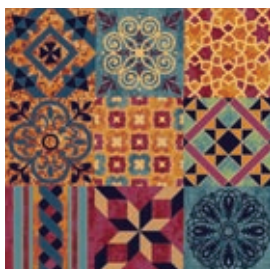
## 15061-A02



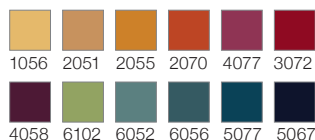
96er Fliesen, rapportgenau  
96 x 96 tiles critical cut  
Dalles 96 x 96 cm, avec raccord



## 15061-A03



96er Fliesen, rapportgenau  
96 x 96 tiles critical cut  
Dalles 96 x 96 cm, avec raccord



### Verlegung

Anordnung der Fliesen zufällig

### Laying

Pattern layout randomly

### Pose

L'ordre des dalles fortuit



Diese Fliesen sind nur als Sets erhältlich. Die Abbildung zeigt jeweils eine beispielhafte Fliese aus jedem Set.

Tiles are only available as sets. The image shows respectively one sample from each set.

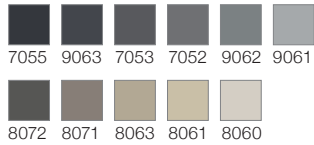
Les dalles seront seulement disponible dans un set. L'image montre respectivement une exemple de chaque set.

# MOSAIC

## 15020-A01



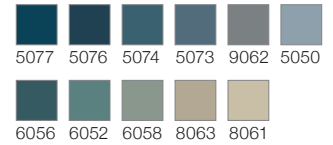
48er Fliesen, rapportgenau  
48 x 48 tiles critical cut  
Dalles 48 x 48 cm, avec raccord



## 15020-A02



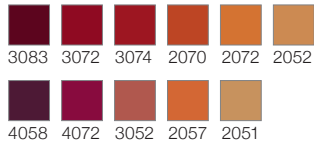
48er Fliesen, rapportgenau  
48 x 48 tiles critical cut  
Dalles 48 x 48 cm, avec raccord



## 15020-A03



48er Fliesen, rapportgenau  
48 x 48 tiles critical cut  
Dalles 48 x 48 cm, avec raccord



### Verlegung

Anordnung der Fliesen zufällig,  
auch im Versatz möglich

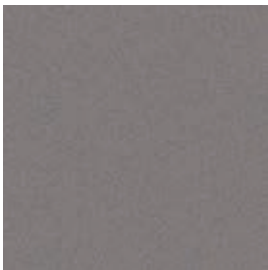
### Laying

Pattern layout randomly,  
also as half drop / half brick possible

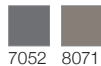
### Pose

L'ordre des dalles fortuit – il sera aussi  
possible de poser en quinconce

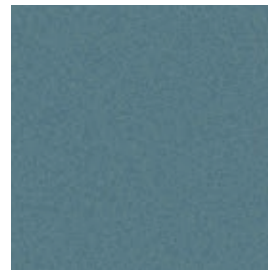
## 15021-A01



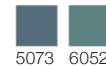
48er Fliesen, rapportgenau  
48 x 48 tiles critical cut  
Dalles 48 x 48 cm, avec raccord



## 15021-A02



48er Fliesen, rapportgenau  
48 x 48 tiles critical cut  
Dalles 48 x 48 cm, avec raccord



## 15021-A03



48er Fliesen, rapportgenau  
48 x 48 tiles critical cut  
Dalles 48 x 48 cm, avec raccord



### Verlegung

Anordnung der Fliesen zufällig,  
auch im Versatz möglich

### Laying

Pattern layout randomly,  
also as half drop / half brick possible

### Pose

L'ordre des dalles fortuit – il sera aussi  
possible de poser en quinconce



**LIUNI S.P.A.**

Via G. Stephenson, 43  
20157 MILANO - Italy  
Tel. +39 02 30731  
Fax +39 02 3073221  
info@liuni.com

**FILIALE DI ROMA**

Via Aurelia, 547 | 557A  
00165 ROMA - Italy  
Tel. +39 06 6604851  
Fax +39 06 66048540  
filialeroma@liuni.com

[www.liuni.com](http://www.liuni.com)